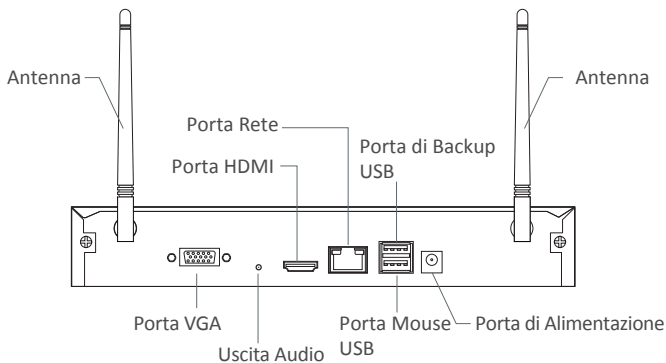
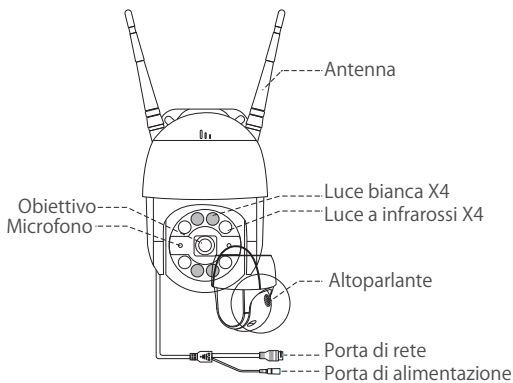


# 1 Introduzione del sistema

## 1.1 Registratore NVR



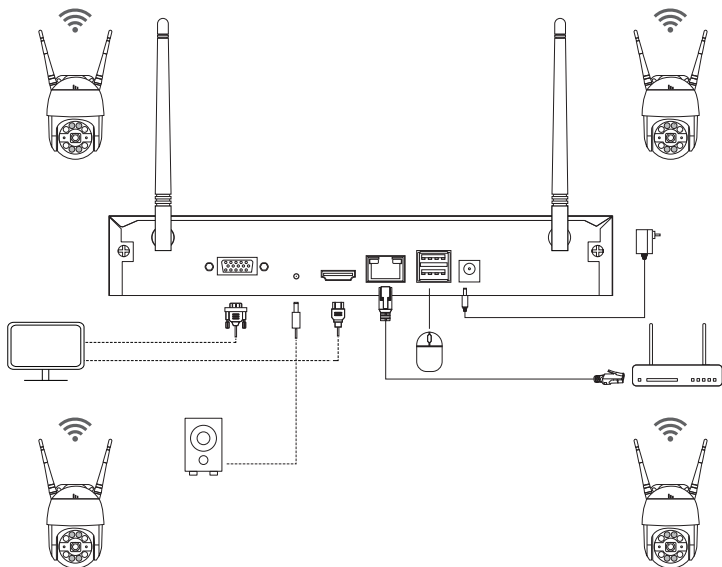
## 1.2 Telecamera



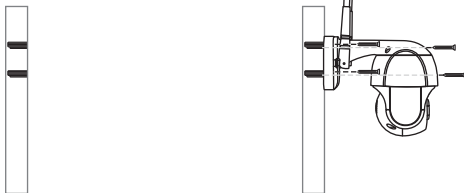
## 2 Schema di collegamento

### 2.1 Collegare il registratore a Internet

- (1) Collegare l'NVR al router con un cavo di rete.
- (2) Collegare un monitor all'NVR tramite la porta HDMI o VGA (questo prodotto non viene fornito con cavo VGA o HDMI).
- (3) Collegare il mouse (in dotazione) alla porta del mouse USB dedicata sul pannello posteriore dell'NVR.
- (5) Collegare l'NVR all'adattatore di alimentazione (12V).
- (6) Dopo l'avvio del sistema, associare l'NVR e le telecamere IP (collegare al massimo 8 telecamere).
- (7) Le immagini verranno visualizzate in tempo reale sul monitor dopo pochi secondi.



## A: Installazione della telecamera



① Forare la parete in base alla dima di montaggio e inserire i tasselli nei fori.

② Allineare la base della telecamera con la dima e fissare la base con le viti.

Nota: posizionare il cavo della telecamera nella scanalatura del cavo sulla base di montaggio.

③ Regolare l'angolo di monitoraggio della telecamera ruotando manualmente la telecamera.

## B: Come testare la rete del registratore?

(1) Fare clic con il pulsante destro del mouse > Menu principale > Impostazioni > Rete

(2) Selezionare "Ottieni automaticamente un indirizzo IP"

(3) Fare clic su "Prova", se viene visualizzato "OK", la rete si connette correttamente.

**Nota: assicurarsi che il DHCP sul router sia aperto.**

rete	
porta HTTP	80
porta del server	5000
porta cellulare	5001
Ottieni automaticamente un indirizzo IP	<input type="checkbox"/>
indirizzo IP	192.168.001.010
Subnet mask	255.255.255.000
porta	192.168.001.001
Server DNS preferito	000.000.000.000
Server DNS alternativo	000.000.000.000
PPPOE	<input type="checkbox"/>
nome utente	
password	
	prova

applicare Exit



## 3 Visualizzazione su PC

### 3.1 Installare il software per PC

Il software AVSS è disponibile sul sito:  
[www.zositech.com](http://www.zositech.com).

Fare doppio clic sull'icona AVSS per aprire, selezionare la lingua e accedere.

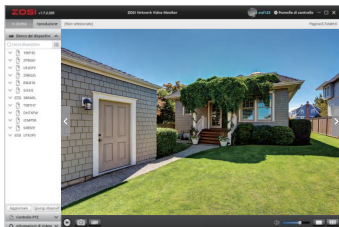
Nota: è possibile accedere con il nome utente e la password predefiniti o registrare un nuovo utente. L'account registrato dall'applicazione mobile può essere utilizzato anche qui.

### 3.2 Gestione del dispositivo

Fare clic sul pulsante nell'elenco dei dispositivi per aggiungere / modificare / configurare / cercare il dispositivo.

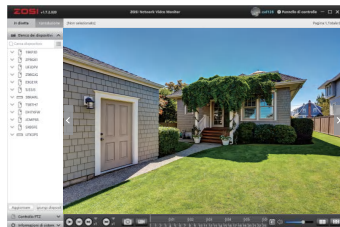
### 3.3 Visualizzazione in tempo reale

Selezionare il dispositivo nell'elenco dei dispositivi> Fare clic con il pulsante destro del mouse> Selezionare "Riproduci TUTTO" o "Ferma TUTTO" per visualizzare o interrompere l'immagine.



### 3.4 Riproduzione

Fare clic su "Riproduzione"; selezionare il dispositivo, il numero del canale, la data, l'ora e quindi fare clic su "Riproduci" per riprodurre le registrazioni.



## 4 Collegamento del dispositivo

### 4.1 Passaggi per aggiungere una telecamera IP al kit WiFi

- (1) Collegare la telecamera IP e l'NVR allo stesso router tramite cavo Ethernet;
- (2) Fare clic con il tasto destro del mouse per accedere al menu principale;
- (3) Fare clic su "Configurazione del canale IPC";
- (4) Fare clic sul pulsante "Ricerca" per cercare le telecamere IP;



Configurazione del canale IPC

indice	Indirizzo IP	Numero di versione del fi	specie	MAC	Aggiungi stato
1	192.168.147.7	V3.4.4.72V201303FA	senza fili	60:35:73:40:A9:2D	Non aggiunto
2	192.168.138.121	V3.1.3.16E301502EA	Wired	74:19:F8:E0:8E:C0	Non aggiunto
3	192.168.136.188	V2.2.3.16E201252CA	Wired	74:19:F8:E0:9B:42	

Reimposta ipc   ricerca   Aggiungi wireless   Aggiungere via cav   Aggiungi tutto

canale	Indirizzo IP	Numero di versione del fi	specie	MAC	Stato della corone

cancelare   Elimina tutto   aggiornamento   Impostazioni wirele   Aggiorna

(5) Selezionare il canale IPC, fare clic su "Aggiungi Wireless".

Configurazione del canale IPC

indice	Indirizzo IP	Numero di versione del fi	specie	MAC	Aggiungi stato
1	192.168.147.7	V3.4.4.72V201303FA	senza fili	60:35:73:40:A9:2D	Non aggiunto
2	192.168.138.121	V3.1.3.16E301502EA	Wired	74:19:F8:E0:9E:C0	Non aggiunto
3	192.168.136.188	V2.2.3.16E201252CA	Wired	74:19:F8:E0:9B:42	Non aggiunto
4	192.168.138.103	V3.1.5.V82301800EA	Wired	FA:F4:8F:5A:08:55	Non aggiunto
5	192.168.138.105	V3.1.9.V82301800EA	Wired	96:06:D0:C0:A6:2E	Non aggiunto

Reimposta ipc   ricerca   Aggiungi wireless   Aggiungere via cav   Aggiungi tutto

canale	Indirizzo IP	Numero di versione del f	specie	MAC	Stato della conne
<input type="checkbox"/> 01	192.168.147.5	V3.9.1.522001352FA	Wired	90:DB:35:74:2A:9B	collegato

cancellare   Elimina tutto   aggiornamento   Impostazioni wirele   Aggiorna

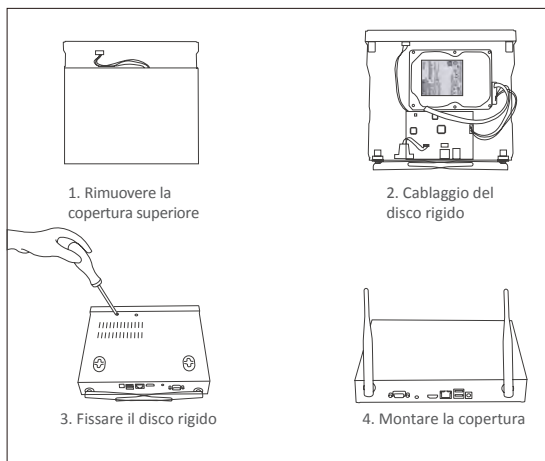
(6) Dopo che la telecamera è stata aggiunta con successo, l'immagine viene visualizzata sullo schermo. È quindi possibile eseguire altre operazioni.



## 5 Disco rigido / scheda di memoria

Alcuni kit telecamera potrebbero non contenere dischi rigidi, a seconda del kit telecamera acquistato. Questo kit supporta la maggior parte degli HDD da 3,5".

**NOTA: saltare questo passaggio se il registratore ha un disco rigido preinstallato.**



- ① Spegnere l'NVR, svitare e rimuovere il coperchio superiore del registratore.
- ② Collegare il cavo di alimentazione e il cavo dati del disco rigido alle porte corrispondenti del registratore.
- ③ Inserire il disco rigido nel registratore. Tutti i cavi dovrebbero incrociarsi sul disco rigido.
- ④ Tenere il disco rigido e l'NVR, capovolgerlo delicatamente e allineare i fori sul disco rigido con i fori sull'NVR. Utilizzare un cacciavite, avvitare le viti incluse nei fori. Montare la copertura.

È necessario formattare il disco rigido prima di registrare. Fare clic con il tasto destro del mouse> Menu Principale> Gestione Disco Rigido> Selezionare Disco rigido> Formato> Applica



## 6 Impostazioni di registrazione

Fare clic con il tasto destro del mouse> Menu principale> Impostazioni> Registrosioni

È possibile visualizzare le impostazioni di registrazione per tutti i canali. Modificare l'impostazione della registrazione in base alle proprie esigenze e applicare le modifiche.

### 6.1 Rilevamento del movimento

Quando si imposta il rilevamento del movimento, l'NVR registra solo quando viene rilevato un movimento.

Fare clic con il pulsante destro del mouse> Menu principale> Impostazioni> Allarme> Mozione.

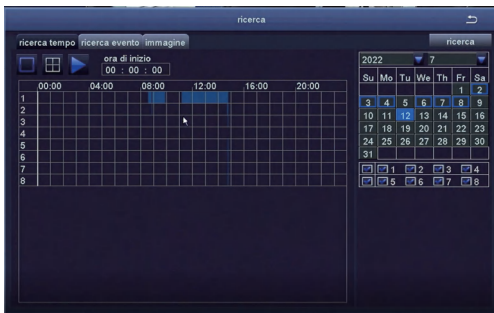
Il sistema registra quando la telecamera rileva un movimento. Quando viene rilevato un movimento, viene visualizzata un'icona nell'angolo inferiore sinistro dello schermo.

CH	permettere	Tempo di mantenimento [s]	Tempo di spinta[Min]	trigger	zona
1	<input checked="" type="checkbox"/>	10	1	impostazione	impostazione
2	<input checked="" type="checkbox"/>	10	1	impostazione	impostazione
3	<input checked="" type="checkbox"/>	10	1	impostazione	impostazione
4	<input checked="" type="checkbox"/>	10	1	impostazione	impostazione
5	<input checked="" type="checkbox"/>	10	1	impostazione	impostazione
6	<input checked="" type="checkbox"/>	10	1	impostazione	impostazione
7	<input checked="" type="checkbox"/>	10	1	impostazione	impostazione
8	<input checked="" type="checkbox"/>	10	1	impostazione	impostazione

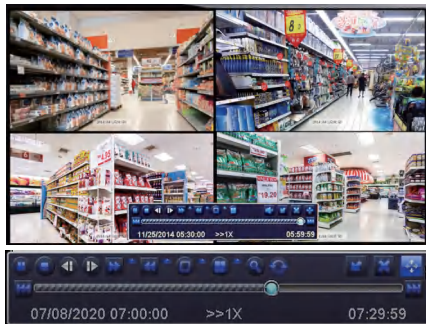
Selezionare telecamera: selezionare il canale in cui desideri registrare il rilevamento del movimento.

### 6.2 Riproduzione della registrazione

Accedere al menu principale del sistema> Ricerca, il sistema visualizza l'immagine come segue.



Cercare il video desiderato in base all'ora o all'evento da riprodurre.



Video precedente: passare all'ultimo evento registrato

Video successivo: passare all'evento registrato successivo

Avanti veloce: il video può essere riprodotto a velocità diverse, da 1/4 a 16 volte.

Indietro: la riproduzione del video può essere riavvolta 1 volta, 8 volte, 16 volte e 32 volte.

Modalità di visualizzazione dello schermo: sono disponibili sia lo schermo singolo che il multi schermo. Si può scegliere quanti canali vuoi riprodurre una volta. Il canale senza registrazione presenta uno schermo vuoto.

### 6.3 Backup

Inserire una chivetta USB> fare clic con il pulsante destro del mouse> accedere al menu principale>

Gestione disco rigido> rilevata la chiavetta USB> torna> backup dei dati> selezionare il canale e

Periodo di tempo> ricerca> selezionare il file video si desidera eseguire il backup> fare clic su Backup dati> backup completato.

di riserva				
CH	ora di inizio	ora di fine	ora di inizi	12 / 07 / 2022
<input type="checkbox"/>	1	12/07/2022 08:36:36	12/07/2022 08:37:22	00 : 00 : 00
<input type="checkbox"/>	1	12/07/2022 08:38:52	12/07/2022 08:38:52	
<input type="checkbox"/>	1	12/07/2022 08:39:25	12/07/2022 08:39:25	
<input type="checkbox"/>	1	12/07/2022 08:40:32	12/07/2022 08:40:32	
<input type="checkbox"/>	1	12/07/2022 08:41:05	12/07/2022 08:41:06	
<input type="checkbox"/>	1	12/07/2022 08:41:38	12/07/2022 08:41:38	
<input type="checkbox"/>	1	12/07/2022 08:44:22	12/07/2022 08:44:32	
<input type="checkbox"/>	1	12/07/2022 08:45:57	12/07/2022 08:46:24	
<input type="checkbox"/>	1	12/07/2022 08:47:16	12/07/2022 08:47:16	
<input type="checkbox"/>	1	12/07/2022 08:48:08	12/07/2022 08:48:08	
<input type="checkbox"/>	1	12/07/2022 08:49:00	12/07/2022 08:49:00	
<input type="checkbox"/>	1	12/07/2022 08:49:25	12/07/2022 08:50:45	
<input type="checkbox"/>	2	12/07/2022 08:53:21	12/07/2022 08:53:41	
<input type="checkbox"/>	1	12/07/2022 08:53:53	12/07/2022 08:55:15	
<input type="checkbox"/>	1	12/07/2022 08:55:17	12/07/2022 08:56:06	
<input type="checkbox"/>	1	12/07/2022 08:56:08	12/07/2022 08:57:29	
1/13		tutto		

di riserva

ricerca

Exit

## 7 Visualizzazione in tempo reale

Le immagini vengono visualizzate sul monitor. L'immagine seguente è un'immagine a 4 telecamere.



## 8 Domande frequenti

Domanda: perché il dispositivo non è ricercabile durante l'aggiunta?

Risposta: assicurarsi che il dispositivo e il cellulare siano sulla stessa LAN; in caso contrario, immettere manualmente l'ID del dispositivo.

Domanda: perché il dispositivo non riesce a connettersi a Internet?

Risposta: controllare:

Se il dispositivo è connesso a Internet

Se il router funziona correttamente

Se il server DHCP del router è attivato

Domanda: Perché il file di registrazione non è ricercabile?

Risposta: controllare:

Se la scheda SD è rotta

Se il periodo di ricerca è valido

Se l'ora di sistema del dispositivo è corretta

Domanda: perché non è possibile visualizzare l'immagine di un canale?

Risposta: controllare se la telecamera è stata aggiunta all'NVR.

Domanda: Perché non riesco a vedere normalmente le registrazioni della telecamera quando inserisco la password del dispositivo?

Risposta: confermare se la password del dispositivo è corretta. Si consiglia di conservare bene la password.