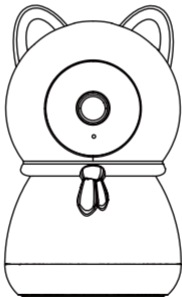


ZOSI

Quick Start Guide Smart Baby Camera

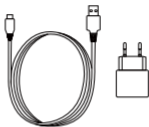


For more information, please visit [https:// www.zositech.com](https://www.zositech.com)
Support Email: service@zositech.com

Che cosa c'è nella scatola



Telecamera



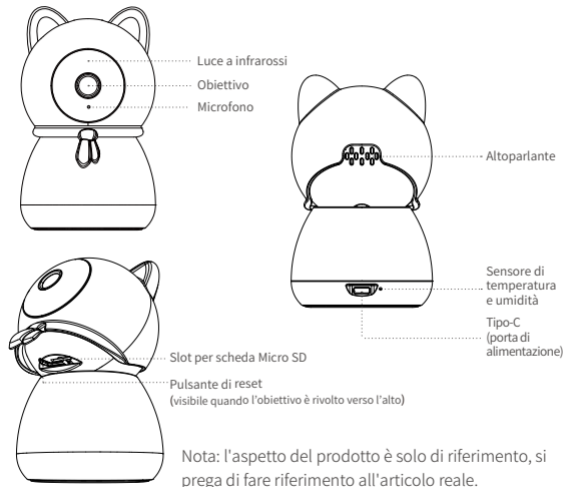
Adattatore di Alimentazione



Guida Rapida all'Uso

NOTA: La quantità degli accessori varia a seconda del modello di telecamera acquistato.

Schema della struttura della telecamera



Caratteristiche

Tracciamento degli umanoidi

Regolazione dell'angolo dopo il riconoscimento automatico dell'umanoide.

Assistenza multi-angolo in tutte le direzioni.

Può prestare attenzione anche ai neonati attivi.

Rilevamento intelligente di temperatura e umidità

Rilevamento intelligente della temperatura e dell'umidità dell'ambiente in tempo reale, per conoscere sempre le informazioni sull'ambiente in cui si trova il bambino.

Visione notturna ad alta definizione

Visione notturna senza luce rossa a 910 nm, immagini ad alta definizione che non influenzano il sonno e la visione del bambino.

Notifiche immediate quando il bambino piange

Rileva il pianto e invia una notifica in tempo reale.

Calmante intelligente, riproduce musica rilassante.

Recinto virtuale AI

Pianifica l'area di attività del bambino con un solo clic attraverso l'APP e invia immediatamente una notifica quando si esce dall'area preimpostata.

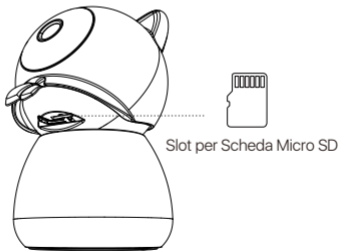
Rilevamento del volto coperto AI

Riconosce in modo intelligente se il bambino si copre la testa, dorme a pancia in giù e altri comportamenti pericolosi durante il sonno, e invia messaggi tempestivi per ricordarlo ai genitori.

Installazione di una scheda Micro SD

Assicurarsi innanzitutto che la telecamera sia spenta. Inclinare la testa della telecamera verso l'alto per accedere allo slot della scheda SD. Inserire la scheda Micro SD con il lato di contatto rivolto verso il basso nello slot.

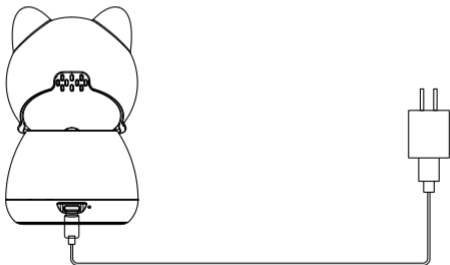
NOTA: quando si inserisce o si rimuove la scheda Micro SD, assicurarsi che la telecamera sia spenta prima di procedere per evitare di danneggiare la scheda Micro SD. Utilizzare schede Micro SD di produttori affidabili. Il dispositivo supporta solo il formato Fat32, quindi assicurarsi che il formato della scheda Micro SD installata sia Fat32 prima dell'installazione e dell'uso. Si consiglia di utilizzare una scheda Micro SD con una velocità minima di lettura/scrittura pari a U1/Classe 10.



Avvio del dispositivo

Collegare il trasformatore alla porta di alimentazione Tipo-C sul retro della telecamera e la telecamera si accenderà automaticamente.

NOTA: durante il processo di avvio, la telecamera ruota automaticamente. Non regolare manualmente la telecamera con forza. Il controllo automatico durerà circa mezzo minuto.



Scaricare l'applicazione

Scansionare il codice QR qui sotto per scaricare e installare l'applicazione Zosi Smart. Puoi anche cercarla nell'App Store o nell'App Market di Android.



Zosi Smart



Android/iOS



Video sul funzionamento
dell'app

Aggiungere Dispositivo

1. Aprire l'applicazione ZOSI Smart e seguire le istruzioni per registrarsi e accedere.
2. Toccare "+" per aggiungere un dispositivo. Seguire le istruzioni dell'applicazione per completare le impostazioni di rete e l'aggiunta del dispositivo.



AVSS

Scaricare e installare il software AVSS e seguire le istruzioni per completare l'installazione. Link ufficiale per il download: <https://www.zositech.com/app/>
Utilizzare l'account dell'applicazione Zosi Smart per evitare account multipli. Per l'accesso locale senza richiesta di account e password, scansionare il codice QR qui sotto per vedere il video dell'operazione.



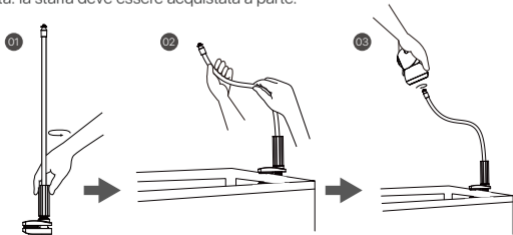
Istruzioni per l'installazione

1. Prima dell'installazione, accertarsi che il dispositivo sia stato aggiunto all'applicazione.
2. La telecamera può essere montata in piano o su una staffa; si consiglia di collocarla in una posizione con un ampio angolo di visione.

Installazione della staffa

1. Ruotare la manopola sulla staffa in senso antiorario, come mostrato nell'immagine 1.
2. Montare la staffa all'estremità del letto per bambini, poi serrare la staffa in senso orario per fissarla.
3. Allineare i fori delle viti sul fondo della telecamera con i perni della staffa e ruotare la staffa in senso orario per fissare la telecamera.

Nota: la staffa deve essere acquistata a parte.



Precauzioni per l'installazione e l'uso

1. Utilizzare l'adattatore di alimentazione fornito con il prodotto per alimentare il dispositivo (l'uso di un adattatore di alimentazione diverso o non conforme alle istruzioni può causare danni al dispositivo).
2. Questo prodotto non può essere installato all'esterno (ad esempio, portici, grondaie e terrazze coperte).
3. L'installazione in ambienti interni deve avvenire lontano da ambienti ad alta temperatura o umidi.
4. Evitare la luce solare diretta e prolungata durante l'utilizzo del prodotto.
5. L'installazione e l'uso di questo prodotto devono essere conformi alle norme di sicurezza elettrica nazionali e regionali.
6. Al fine di migliorare l'esperienza dell'utente, l'APP sarà aggiornata e migliorata di volta in volta; il suo funzionamento specifico sarà leggermente diverso, si prega di seguire la guida dell'APP.

Domande Frequenti

D: Il dispositivo è disconnesso

Verificare se il dispositivo è collegato correttamente alla rete, se il router accede normalmente a Internet e se il router è abilitato a ottenere automaticamente un indirizzo IP.

D: Impossibile trovare i file di registrazione video

Controllare se la scheda Micro SD è rotta o meno, se sono presenti file registrati validi nella data che si sta cercando, se le impostazioni dell'ora del sistema sul dispositivo sono corrette. .

D: Perché la funzione interfono non funziona?

Verificare se le autorizzazioni dell'applicazione sono consentite quando la si installa sul cellulare.

D: Perché non ricevo le notifiche push sull'app del telefono cellulare?

Verificare se le notifiche dell'applicazione sono abilitate o meno, se le notifiche dell'applicazione sono consentite sul cellulare.

D: La telecamera supporta la rilevazione del movimento e la cattura di immagini?

Cattura automaticamente le immagini quando vengono rilevate persone, veicoli o quando c'è un cambiamento nelle immagini rilevate. Gli utenti possono anche catturare manualmente le immagini utilizzando l'app ZOSI Smart.

Notifica di conformità

FCC Dichiarazione di conformità

Questo dispositivo è conforme alla Parte 15 delle norme FCC.

Il funzionamento è soggetto alle due condizioni seguenti:

- (1) Il dispositivo non deve causare interferenze dannose.
- (2) Questo dispositivo deve accettare qualsiasi interferenza ricevuta, comprese quelle che possono causare un funzionamento indesiderato.

CE Dichiarazione di conformità UE Semplificata

ZOSI dichiara che questo dispositivo è conforme ai requisiti essenziali e alle altre disposizioni pertinenti della direttiva 2014/30/UE.



Corretto smaltimento di questo prodotto

Questo marchio indica che questo prodotto non può essere smaltito con altri rifiuti domestici in tutta l'UE. Per evitare possibili danni all'ambiente o alla salute umana dovuti allo smaltimento incontrollato dei rifiuti e per promuovere il riutilizzo sostenibile delle risorse materiali, si prega di riciclarlo in modo responsabile. Per restituire il dispositivo usato, visitare il sistema di restituzione e raccolta o

contattare il rivenditore presso il quale è stato acquistato il prodotto. Il prodotto può essere ritirato per essere riciclato in modo sicuro per l'ambiente.

ZOSI



www.zositech.com

Support Email: service@zositech.com

Facebook: <https://www.facebook.com/ZosiTechnology/>

Whatsapp: +1-866-841-6932

UK Whatsapp: +86 18675610962

Responsible Party: Ansjer Electronics Co., Ltd

Company name : Loocam Technology LLC

Address: 2205 Hutton Dr, Unit 100, Carrollton TX 75006

Tel: 657-223-3477

E-mail: lavenderl@loocam.com

Copyright © 2024 ZOSI Technology Co., Ltd.

No part of this publication may be reproduced in any way without the written permission of ZOSI. The information in this publication is believed to be accurate in all respects. ZOSI assumes no responsibility for any consequences resulting from their use. As our products require continuous improvement, ZOSI reserves the right to modify product designs, specifications and prices without notice and without any obligation. All rights reserved, and ZOSI reserves the final interpretation right of this manual.



RoHS