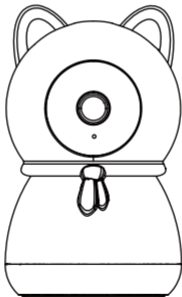


**ZOSI**

# Manual de Instrucciones Cámara Inteligente para Bebé

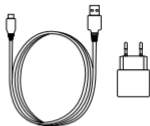


Por favor visite nuestra página web oficial para obtener más informaciones,  
[www.zositech.com](http://www.zositech.com)  
Correo electrónico de soporte: [service\\_es@zositech.com](mailto:service_es@zositech.com)

# Lista de empaque



Cámara



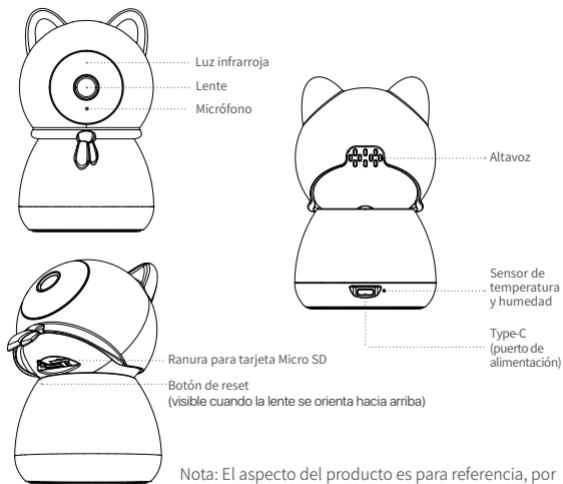
Fuente de alimentación



Manual de instrucciones

Nota: Los accesorios varían por diferentes modelos, por favor consulte el producto específico.

# Estructura de la cámara



Nota: El aspecto del producto es para referencia, por favor consulte el producto real.

# Características

## Seguimiento del humanoide

Ajuste el ángulo después de reconocer automáticamente el humanoide

Cuidado multiángulo en todas las direcciones

También puede presentar atención a los bebés activos.

## Detección de temperatura y humedad inteligente

Detección inteligente de la temperatura y la humedad del entorno en tiempo real, conozca siempre la información del entorno que su bebé está.

## Visión nocturna de alta definición

Visión nocturna sin luz roja de 910 nm, imágenes de alta definición, no afecta al sueño ni a la visión de su bebé.

## Notificaciones inmediatas cuando su bebé lllore

Detecte el llanto y envíe notificación en tiempo real

Calmante inteligente, reproduzca música relajante.

## Valla virtual IA

Planifique área de actividad de su bebé con un solo clic a través de la APP, y empuje notificación de inmediato cuando está fuera del área preestablecida.

## Detección de cara cubierta IA

Reconocimiento inteligente de si el bebé se cubre su cabeza, duerme boca abajo y otros comportamientos peligrosos durante el sueño, y envío oportuno de mensajes para recordárselo a los padres.

# Instalación de la tarjeta Micro SD

Primero asegúrese de que la cámara esté apagada. Incline el cabezal de la cámara hacia arriba para acceder a la ranura para tarjeta SD. Inserte la tarjeta Micro SD con el lado de contacto hacia abajo en la ranura.

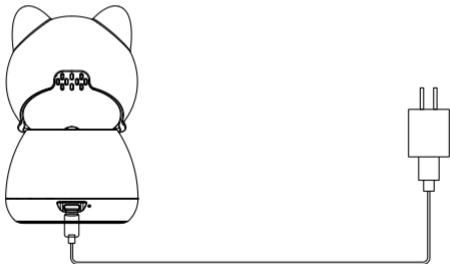
NOTA: Cuando inserte o extraiga la tarjeta Micro SD, asegúrese de que la cámara esté apagada antes de proceder para evitar dañar la tarjeta Micro SD. Por favor utilice tarjetas Micro SD de fabricantes de confianza. El dispositivo sólo admite el formato Fat32, así que asegúrese de que el formato de la tarjeta Micro SD instalada es Fat32 antes de su instalación y uso. Se recomienda utilizar una tarjeta Micro SD con una velocidad mínima de lectura/escritura de U1/Clase 10.



## Inicio del dispositivo

Conecte el transformador al puerto de alimentación Type-C en la parte posterior de la cámara y se encenderá automáticamente la cámara.

NOTA: La cámara girará automáticamente durante el proceso de arranque. No ajuste manualmente la cámara con fuerza. La autocomprobación tardará aproximadamente medio minuto.



# Descargar la aplicación

Escanee el código QR a continuación para descargar e instalar la aplicación Zosi Smart. También puede buscarla en App Store o el mercado de aplicaciones de Android.



Zosi Smart



Android/IOS



Vídeo de operación de App


## Añadir dispositivo

1. Abra la aplicación Zosi Smart, complete el registro de usuario e inicie sesión según las indicaciones;
2. Haga clic en "+" para añadir dispositivo, y complete la configuración de red y la adición de dispositivo según las indicaciones.

01

idioma

ZosiSmart



ZosiSmart


Regístrate

Regístrate

Iniciar sesión

Iniciar sesión

Los usuarios nuevos deben registrarse una cuenta antes de iniciar sesión.



02



Agregar dispositivo



Escanear el código QR en el dispositivo



Escanear el código QR en el dispositivo

## AVSS

Descargue e instale el programa AVSS y siga las instrucciones para completar la instalación. Enlace oficial de descarga: <https://www.zositech.com/app/>  
Por favor utilice la cuenta de la App Zosi Smart para evitar múltiples cuentas. Inicio de sesión local sin cuenta y aviso de contraseña, por favor escanee el código QR a continuación para ver el video de operación.





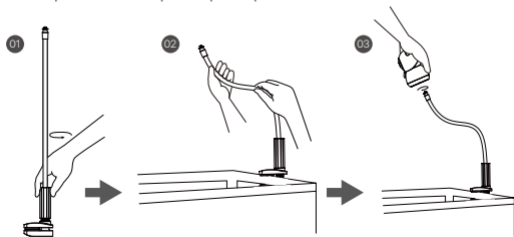
# Instrucciones de la instalación

1. Por favor asegúrese de que el dispositivo se ha añadido a la aplicación antes de la instalación.
2. La cámara se puede montar en plano o en soporte, se recomienda colocarla en un lugar con un ángulo de visión amplio.

## Instalación del soporte

1. Gire la perilla del soporte en sentido antihorario como se muestra en la foto 1.
2. Coloque el soporte en el extremo de la cuna, luego apriételo en el sentido de las agujas del reloj para fijarlo.
3. Alinee los orificios de los tornillos de la parte inferior de la cámara con los espárragos del soporte, y gírelo en el sentido de las agujas del reloj para fijar la cámara.

Nota: El soporte debe adquirirse por separado.



# Precauciones de instalación y uso

1. Utilice el adaptador de corriente suministrado con este producto para alimentar el dispositivo. (El uso de un adaptador de corriente diferente o que no se utilice de acuerdo con las instrucciones puede causar daños en el dispositivo).
2. Este producto no puede instalarse en exteriores. (por ejemplo, porches, aleros y patios cubiertos).
3. La instalación en interiores debe realizarse lejos de ambientes húmedos o con altas temperaturas.
4. Evite la luz solar directa y prolongada cuando utilice este producto.
5. La instalación y el uso de este producto deben cumplir la normativa nacional y regional de seguridad eléctrica.
6. Para mejorar la experiencia del usuario, la APP se actualizará y mejorará de vez en cuando, su funcionamiento específico será ligeramente diferente, por favor siga la guía de la APP.

# FAQ

Q: El dispositivo está desconectado

A: Por favor compruebe que si el dispositivo está conectado a la red correctamente o no, si el router se accede a Internet normalmente, si el router está habilitado para obtener automáticamente una dirección IP.

Q: No puede encontrar los archivos de grabación de vídeo

A: Por favor compruebe que si la tarjeta Micro SD está averiada o no, si tienen archivos grabados válidos en la fecha que está buscando, si son correctos los ajustes de hora del sistema en el dispositivo.

Q: ¿Por qué no funciona la función de intercomunicador?

A: Por favor compruebe que si los permisos de la aplicación están permitidos al instalarla en el teléfono móvil.

Q: ¿Por qué no recibe las notificaciones Push en la App del teléfono móvil?

A: Por favor compruebe que si las notificaciones de la aplicación están activadas o no, si las notificaciones de la aplicación están permitidas en el teléfono móvil.

Q: ¿Soporta la detección de movimiento y la captura de imágenes la cámara?

A: Capturará imágenes automáticamente cuando se detectan personas, vehículos o cuando el objetivo detectado mueve. Los usuarios también pueden capturar imágenes manualmente en la aplicación Zosi Smart.

# Notificación de Cumplimiento

## Declaración de Cumplimiento de la FCC

Este dispositivo cumple con la Parte 15 de las Normas de la FCC.

La operación está sujeta a las siguientes dos condiciones:

- (1) Este dispositivo no puede causar interferencias perjudiciales,
- (2) Este dispositivo debe aceptar cualquier interferencia recibida, incluidas las interferencias que puedan provocar una operación no deseada.

## Declaración de Conformidad de UE Simplificada

ZOSI declara que el dispositivo cumple con los requisitos esenciales y otras disposiciones relevantes de la Directiva 2014/53/UE.



## Eliminación Correcta de este Producto

Esta marca indica que este producto no se puede desechar con otros residuos domésticos en toda la UE. Para evitar posibles daños al medio ambiente o la salud humana por la eliminación descontrolada de desechos y promover la reutilización sostenible de los recursos materiales, recíclelo de manera responsable. Para devolver su dispositivo usado, visite el Sistema de Devolución y Recolección o comuníquese con el minorista donde compró el producto. Pueden llevarse este producto para un reciclaje seguro para el medio ambiente.

# ZOSI



[www.zositech.com](http://www.zositech.com)

Facebook: <https://www.facebook.com/ZosiTechnology/>  
Correo electrónico de soporte: [service\\_es@zositech.com](mailto:service_es@zositech.com)

Responsible Party: Ansjer Electronics Co., Ltd  
Company name: Loocam Technology LLC  
Address: 2205 Hutton Dr, Unit 100, Carrollton TX 75006  
Tel: 657-223-3477  
E-mail: [lavenderl@loocam.com](mailto:lavenderl@loocam.com)

Derechos de autor © 2024 ZOSI Technology Co., Ltd.  
Ninguna parte de esta publicación puede ser reproducida de ninguna manera sin la autorización por escrito de ZOSI. La información contenida en esta publicación se considera exacta en todos los aspectos. ZOSI no asume ninguna responsabilidad por las consecuencias derivadas de su utilización. Dado que nuestros productos requieren una mejora continua, ZOSI se reserva el derecho de modificar diseños, especificaciones y precios del producto sin previo aviso y sin ninguna obligación. Todos los derechos reservados, y ZOSI se reserva el derecho de interpretación final de este manual.



**RoHS**