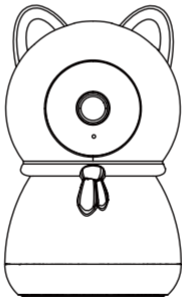


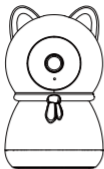
**ZOSI**

# Quick Start Guide Smart Baby Camera

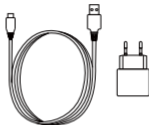


For more information, please visit [https:// www.zositech.com](https://www.zositech.com)  
Support Email: [service@zositech.com](mailto:service@zositech.com)

# Composants inclus



Caméra



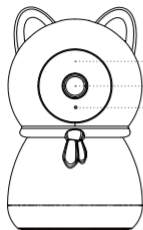
Adaptateur secteur



Notice

Remarque: Les accessoires varient selon le modèle de produit, veuillez vous référer au produit réel.

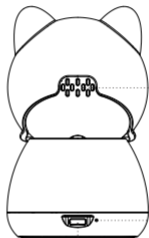
# Présentation du produit



LEDs infrarouges

Objectif

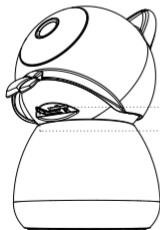
Microphone



Haut-parleur

Capteur  
d'humidité et  
de température

Type-C  
(Port d'alimentation)



Slot pour carte mémoire

Bouton de réinitialisation  
(Visible lorsque l'objectif est relevé)

Remarque : L'apparence du produit est fournie à titre indicatif seulement, veuillez vous référer à l'objet réel.

# Caractéristiques du produit

## Suivi automatique

Identifie automatiquement l'humaine et ajuste l'angle de vue.

Surveillance sans aucun angle mort.

Le bébé actif peut être également surveillé.

## Détection intelligente de la température et de l'humidité

Détection intelligente en temps réel de la température et de l'humidité de l'environnement, pour connaître en permanence les informations relatives à l'environnement du bébé.

## Vision nocturne HD

Vision nocturne de 910 nm sans infrarouge LED, vision nocturne de haute définition, n'affecte pas le sommeil et les yeux du bébé.

## Alertes instantanées des pleurs de bébé

Détection des pleurs, notification push en temps réel.

Apaisement intelligent, joue une musique apaisante.

## Clôture virtuelle de l'IA

Planifiez le champ d'activité de votre bébé en un seul clic grâce à l'APP, et vous recevez des alertes immédiatement lorsque bébé sort du champ d'activité.

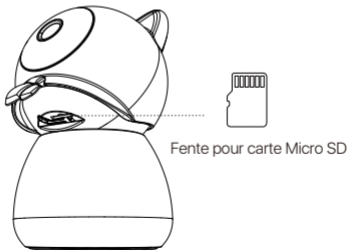
## Détection du visage couvert par l'IA

Reconnaissance intelligente du fait que le bébé se couvre la tête, dort sur le ventre ou adopte d'autres comportements dangereux pendant son sommeil, et messages push opportuns pour le rappeler aux parents.

## Installation de la carte MicroSD

Assurez-vous que le caméra est hors tension, faites pivoter la tête du caméra vers le haut pour voir la fente de la carte SD, et insérez la carte MicroSD dans la fente avec la face de contact vers le bas.

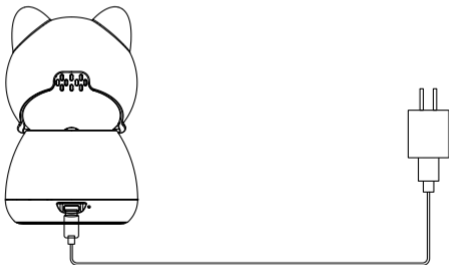
Remarque : Lors de l'installation ou du retrait de la carte MicroSD, vous devez couper l'alimentation du caméra avant l'opération afin d'éviter d'endommager la carte MicroSD. Veuillez utiliser la carte MicroSD produite par le fabricant habituel. Assurez-vous que le format de la carte MicroSD est Fat32 avant d'installation, il est recommandé d'utiliser la carte MicroSD dont la vitesse de lecture/écriture n'est pas inférieure au niveau U1/Classe10.



## Démarrage de l'appareil

Connectez le câble d'alimentation au connecteur Type-C (port d'alimentation) situé à l'arrière de l'appareil, il s'allume automatiquement.

Remarque : la caméra pivote automatiquement pendant le processus de mise sous tension, veuillez ne pas ajuster la caméra manuellement, l'auto-test dure environ une demi-minute.



# Téléchargement de l'application

Scannez le code QR ci-dessous pour télécharger gratuitement Zosi Smart App sur votre téléphone portable Android ou iPhone (Vous pouvez la rechercher et télécharger dans l'App Store ou Google Play Store).



Zosi Smart



Android/IOS



Vidéo d'opération

## Ajouter l'appareil

1. Ouvrez l'APP « Zosi Smart » et vous vous inscrivez et vous connectez à l'APP en suivant les instructions.
2. Cliquez sur « + » pour choisir un appareil, puis procédez à la configuration du réseau et à l'ajout d'appareil en suivant les instructions de l'application.



## AVSS

Téléchargez l'application AVSS et suivez ce guide pour terminer l'installation.

Lien de téléchargement : <https://www.zositech.com/app/> .

Utilisez le compte de Zosi Smart et évitez d'utiliser des comptes multiples.

Connexion locale sans compte ni mot de passe.

Veuillez scanner le code OR ci-dessous pour regarder la vidéo d'utilisation d'AVSS :



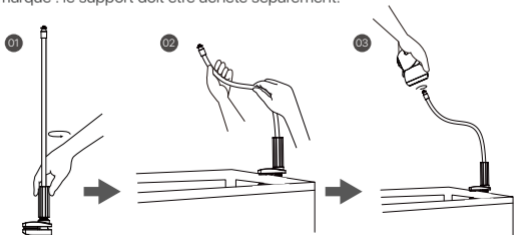


# L'installation de la caméra

1. Assurez-vous que l'appareil a été ajouté à l'application avant d'installation.
2. La caméra peut être montée à plat ou sur support, il est recommandé de la placer dans un endroit avec un grand angle de vue.

## Instructions pour l'installation du support

1. Tournez le bouton de support dans le sens inverse des aiguilles d'une montre selon la figure 1.
  2. Installez le support à l'extrémité du lit du bébé, puis serrez le support dans le sens des aiguilles d'une montre pour le fixer.
  3. Alignez les trous de vis au bas de la caméra avec les goujons du support et tournez dans le sens des aiguilles d'une montre pour fixer la caméra.
- Remarque : le support doit être acheté séparément.



# Précautions d'installation et d'utilisation

1. Veuillez utiliser l'adaptateur d'alimentation fourni pour alimenter l'appareil. (L'utilisation d'un autre adaptateur ou d'un adaptateur qui n'est pas utilisé conformément aux instructions peut endommager l'appareil).
2. Ce produit ne peut pas être installé à l'extérieur. ( Par exemple : les porches, les avant-toits et les patios couverts etc ).
3. L'installation à l'intérieur doit être maintenue à l'écart d'un environnement humide ou à haute température.
4. Évitez d'exposer la caméra à la lumière directe du soleil pendant une longue période lors de l'utilisation.
5. L'installation et l'utilisation de ce produit doivent être conformes aux réglementations nationales et régionales en matière de sécurité électrique.
6. Afin d'améliorer l'expérience de l'utilisateur, l'APP sera mise à jour et améliorée de temps en temps, le fonctionnement spécifique sera légèrement différent, veuillez suivre le guide de l'APP.

## FAQ

Q: Pourquoi l'appareil n'est-il pas en ligne ?

Veuillez vérifier si l'appareil a été connecté au réseau, si le routeur fonctionne normalement sur Internet, si le routeur est activé pour obtenir l'adresse IP automatiquement.

Q: Pourquoi on ne peut pas trouver le fichier d'enregistrement vidéo ?

Veuillez vérifier si la carte SD est endommagée, si la date du fichier de recherche est valide, si l'heure de réglage du système de l'appareil est correcte.

Q : Pourquoi la fonction interphone ne peut-elle pas être utilisée ?

Veuillez vérifier si les autorisations de l'application sont toutes autorisées lorsque vous installez l'APP sur votre téléphone portable.

Q : Pourquoi l'application du téléphone portable ne reçoit-elle pas le message d'alarme ?

Veuillez vérifier si la notification push de l'APP est activé et si le téléphone portable autorise l'invite de notification de poussée de l'APP.

Q : La caméra prend-t-elle en charge la détection de mouvement et la capture d'image ?

R : Elle capture automatiquement des images lorsqu'elle détecte des personnes, des voitures ou un changement d'images détectées. Les utilisateurs peuvent également capturer manuellement des images à l'aide de notre application Zosi Smart.

# Conformité

## Déclaration de conformité FCC

Cet appareil est conforme à la partie 15 des règles de la FCC.

Le fonctionnement est soumis aux deux conditions suivantes :

- (1) Cet appareil ne doit pas causer d'interférences nuisibles.
- (2) Cet appareil doit accepter toute interférence reçue, y compris les interférences susceptibles de provoquer un fonctionnement indésirable.

## Déclaration de conformité CE

ZOSI déclare que l'appareil est conforme aux exigences essentielles et aux autres dispositions pertinentes de la directive 2014/53/EU.



## Mise au rebut correcte de ce produit

Cette marque signifie que le produit ne peut pas être jeté avec les autres déchets ménagers dans toute l'Union Européenne. Pour éviter tout dommage éventuel à l'environnement ou à la santé humaine résultant d'une élimination incontrôlée des déchets et pour promouvoir la réutilisation durable des ressources matérielles,

veuillez le recycler de manière responsable. Pour retourner votre appareil usagé, veuillez visiter le système de retour et de collecte ou contacter le revendeur auprès duquel le produit a été acheté. Il peut emporter ce produit pour un recyclage respectueux de l'environnement.

# ZOSI



[www.zositech.com](http://www.zositech.com)

Support Email: [service@zositech.com](mailto:service@zositech.com)

Facebook: <https://www.facebook.com/ZosiTechnology/>

Whatsapp: +1-866-841-6932

UK Whatsapp: +86 18675610962

Responsible Party: Ansjer Electronics Co., Ltd

Company name : Loocam Technology LLC

Address: 2205 Hutton Dr, Unit 100, Carrollton TX 75006

Tel: 657-223-3477

E-mail: [lavenderl@loocam.com](mailto:lavenderl@loocam.com)

Copyright © 2024 ZOSI Technology Co., Ltd.

No part of this publication may be reproduced in any way without the written permission of ZOSI. The information in this publication is believed to be accurate in all respects. ZOSI assumes no responsibility for any consequences resulting from their use. As our products require continuous improvement, ZOSI reserves the right to modify product designs, specifications and prices without notice and without any obligation. All rights reserved, and ZOSI reserves the final interpretation right of this manual.



**RoHS**