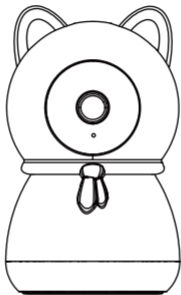




电子版用户指南可使用微信/  
浏览器扫码查看

# ZOSI 周视



## 智能云台摄像机操作指南

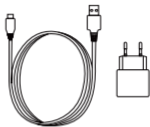
使用前请仔细阅读，并妥善保管以备后续参考，产品会持续更新，包装内容以实物为准。

V1.1.01.Z

## 一、产品配件



摄像机



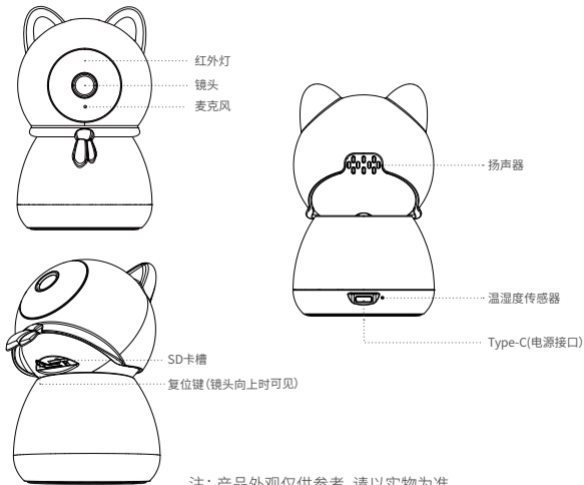
电源适配器



快速操作指南

注：产品配件数量因型号而有所不同，请以实物为准，图片仅供参考。

## 二、产品介绍



## 三、产品功能特点

### 人形追踪

自动识别人形后调整角度 / 多角度全方位看护 / 好动宝宝也能hold住。

### 智能温湿度检测

智能实时温湿度环境检测, 随时了解宝宝所处环境信息。

### 高清安全夜视

940nm无红光夜视, 高清夜视, 不影响宝宝睡眠和视力。

### 宝宝哭闹, 立即提醒

哭声检测, 推送实时提醒 / 智能安抚, 播放舒缓音乐。

### AI虚拟围栏

通过APP一键规划宝宝活动范围, 超出范围立即推送提醒。

### AI遮面检测

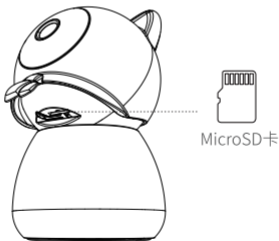
智能识别宝宝蒙头、趴睡等危险睡眠行为, 并及时推送消息提醒家长。

## 四、产品使用添加

### 安装MicroSD卡

确保摄像机处于断电状态，将摄像机头向上拨动可看到SD卡槽，将MicroSD卡有触点的一面朝下插入卡槽。

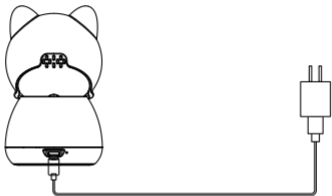
注：在安装或取出MicroSD卡时，必须切断摄像机电源后再操作，防止损坏MicroSD卡。请使用正规厂商生产的MicroSD卡，同时设备仅支持Fat32格式，确保安装MicroSD卡的格式是Fat32再安装使用，建议使用的MicroSD卡的读写速度不低于U1/Class10级。



## 设备开机

将电源线接到摄像机背部的Type-C(电源接口), 摄像机会自动开机。

注: 开机过程中摄像机会自动旋转, 请勿强行手动调整摄像头, 自检大约半分钟。



## 应用程序安装

在应用市场上搜索“周视”并下载, 或扫描一下二维码下载APP。

根据页面提示安装注册登录软件。配置使用设备过程中, 请将手机APP更新到最新版本。



周视



APP安卓/苹果



微信扫一扫可查看  
产品视频教程

## 添加设备

- 01 打开“周视”客户端，根据APP的提示完成用户注册和登录。
- 02 点击“+”添加设备，根据APP的提示完成设备的网络配置和添加。



注:设备支持2.4G和5G无线网络

## AVSS

下载并安装Zosi AVSS客户端，并按照本指南完成安装。官方下载链接：<https://www.zositech.com/app/>，使用Zosi智能App的账号，避免多个账号使用。本地登录无账号和密码提示请扫描下方二维码，观看AVSS操作视频



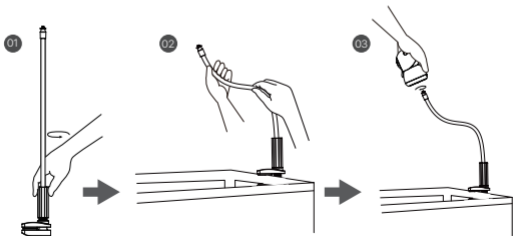
电脑PC AVSS操作视频

## 五、安装说明

- 01 安装前请确认设备已添加到App中。
- 02 摄像头可平装、支架安装,建议放置在视角较宽的地方。

### 支架安装说明

- 01 按照图1,逆时针拧松支架旋钮。
- 02 将支架安装在宝宝的床尾,然后顺时针拧紧支架固定。  
注:支架需另行购买。
- 03 将相机底部的螺孔对准支架的螺柱,顺时针旋转,固定相机;  
注:支架需另行购买。





## 六、安装和使用注意事项

- 01 请使用本产品随附的电源适配器为设备供电。(使用不同的电源适配器或不按照说明使用的电源适配器可能会对设备造成损坏。)
- 02 本产品不能在室外安装。(包括但不限于走廊、屋檐、有顶棚的庭院。)
- 03 室内安装需远离潮湿或高温环境。
- 04 使用本品时避免长时间阳光直射。
- 05 本产品的安装和使用应符合国家和地区的电气安全规定。
- 06 为了提高用户体验, APP会不定期更新和升级, 具体操作会略有不同, 请遵循APP指南。

## 七、FAQ

### 01 为什么设备会不在线?

请检查设备是否已经连接网络, 路由器是否正常运作上网, 路由器是否开启自动获取IP地址。

### 02 为什么无法找到视频录像文件?

请检查SD卡是否已损坏, 该搜索文件的日期是否有效, 设备的系统设置时间是否正确。

### 03 为什么对讲功能不可以使用？

请检查手机安装APP的时候，应用权限是否都允许。

### 04 为什么手机APP没有收到报警推送信息？

请检查APP推送开关是否开启，手机是否允许该APP的推送通知提示。

## 八、重要声明

01 使用未经许可或非标配的电源，可能引发火灾、爆炸或其他危险。

02 请将产品与配件放置在儿童接触不到的地方，避免儿童在无意间损坏本产品及配件，或吞下小零件导致窒息或其他危险。

03 本产品非玩具，儿童应在成人监护下使用。

04 请在合适的温度范围内使用本产品，当环境温度过高或过低时，可能会引起产品故障。

05 室内产品避免产品及配件淋雨或受潮，以免影响产品使用。

06 为了您和家人的安全，请务必确保您购买的产品不被未经许可的人绑定。



海拔不超过2000m标志



非热带地区使用标志

## 九、售后服务支持

如在使用过程中遇到任何问题,可通过添加技术服务微信、关注微信公众号或访问官网等方式获得帮助。



注: 本手册作为使用指导。手册中所提供照片, 仅用于了解和说明目的, 与本地产品可能存在差异, 请以实物为准。

# 十、产品保修卡

产品名称: \_\_\_\_\_

产品型号: \_\_\_\_\_ 用户姓名: \_\_\_\_\_

购买途径: \_\_\_\_\_ 用户电话: \_\_\_\_\_

购买日期: \_\_\_\_\_ 用户地址: \_\_\_\_\_

## 售后服务

尊敬的用户:

感谢您选用珠海安士佳电子有限公司的产品,请您在安装使用本产品前请认真阅读以下条款:

01 本产品保修期自购买之日起一年(以有效购买凭证所示为准)。保修期内,凡属于正常使用情况下产品本身质量问题引起的故障,本公司将给予免费维修。

下列情况不在保修之列:使用环境或条件不当导致的任何故障或缺陷;不当安装错误使用非授权维修、修改、事故、不可抗力事件或其他外部原因导致的任何故障或缺陷;使用第三方产品、软件或组件而引发的任何故障或缺陷;产品已超出保修期限;产品条形码无法辨识或不匹配;其他非产品本身设计、技术、制造、质量等问题而导致的故障或损坏。

03 若寄回产品不符合本保修条款,本公司将收取相应的成本费用维修。

04 维修流程只需寄回故障设备,不要携带SD卡、电池、非本公司产品原装硬盘等,若携带后丢失,本公司不承担相应的责任。

F920808Z3008580