

Précautions de sécurité

(spécifications d'utilisation du produit)

- Veuillez lire attentivement ce guide et le conserver pour référence future.
- Suivez toutes les instructions pour une utilisation et une manipulation sûres du produit.
- Faites fonctionner la caméra dans les limites de température, d'humidité et de tension spécifiées et utilisez des accessoires approuvés par le fabricant.
- Ne démontez pas la caméra.
- Ne dirigez pas la caméra directement vers le soleil ou vers des sources lumineuses puissantes.
- Nettoyez l'appareil avec un chiffon humide, l'utilisation de nettoyeurs agressifs à base de produits chimiques est interdite.

Déclaration de non-responsabilité:

- Cette caméra nécessite une alimentation électrique approuvée UL/CSA.
 - L'utilisation d'une alimentation électrique non réglementée ou non qualifiée pourrait endommager le produit et la garantie sera annulée.
 - Le produit ne doit pas être immergé dans l'eau. Il est recommandé de l'installer dans un endroit caché.
 - L'enregistrement sans consentement est illégal dans certaines juridictions.
- Nous n'assumons aucune responsabilité pour l'utilisation de produits non conformes aux lois locales.
- Cette caméra comprend un IR CUT. Vous pouvez entendre un clic de la caméra lorsque vous basculez entre les modes d'affichage jour et nuit. C'est normal et signifie que la caméra fonctionne.

Liste d'emballage



Caméra



Alimentation



Set de vis



Set accessoire
étanche

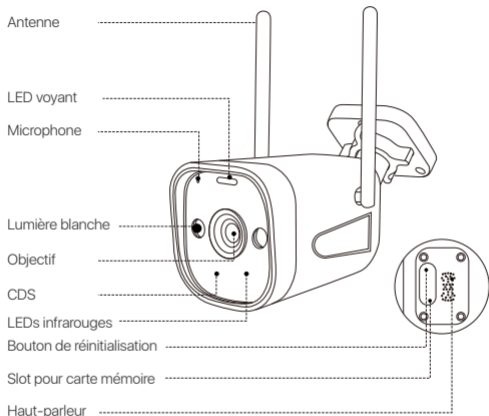


Autocollant de
positionnement



Notice

Présentation du produit



Remarque : Veuillez tester le produit avant l'installation. Les produits à batterie doivent être complètement chargés avant l'installation et l'utilisation.

Accès à la caméra via Smartphone ou PC

- **Smartphone**

Installez l'application Zosi Smart sur votre téléphone mobile et créez un compte.



Zosi Smart



Android/IOS

3 façons à ajouter le produit à l'App Zosi Smart :

- Scannez le code pour l'ajouter.
- Ajoutez via point d'accès.
- Ajoutez par câble réseau.

Scannez le code QR pour regarder la vidéo d'opération :



- **PC**

Téléchargez le logiciel AVSS : <https://www.zositech.com/pages/app>

Installation de la caméra

1. Précautions d'installation

- Ne dirigez pas la caméra vers des sources lumineuses.
- Ne dirigez pas la caméra vers des fenêtres en verre ou des objets réfléchissants, sinon les performances de l'image pourraient être affectées en raison des réflexions des LED infrarouges, des lumières ambiantes ou des voyants d'état.
- Éloignez la caméra des zones ombragées et dirigez-la vers des zones bien éclairées. Sinon, des performances d'image médiocres peuvent en résulter. Pour une meilleure qualité d'image, assurez-vous que les conditions d'éclairage de la caméra et du sujet capturé sont les mêmes.
- Il est recommandé d'installer la caméra aussi loin que possible des appareils électroniques tels que les fours à micro-ondes, les téléviseurs, les téléphones sans fil et les interphones pour bébé afin d'éviter les interférences de signal.
- Pour une meilleure qualité d'image, il est recommandé de nettoyer régulièrement l'objectif avec un chiffon doux.
- Assurez-vous que le port d'alimentation n'est pas exposé à l'eau ou à l'humidité, ou obstrué par de la saleté ou d'autres choses.
- N'installez pas la caméra dans un endroit où la pluie ou la neige pourraient toucher directement l'objectif.
- La caméra peut fonctionner dans des conditions extrêmement froides jusqu'à -10°C, en raison de la chaleur générée lors de la mise sous tension. Vous pouvez réchauffer la caméra à l'intérieur pendant quelques minutes avant de l'installer à l'extérieur.

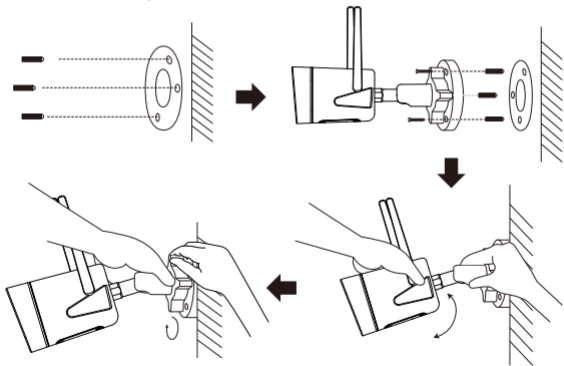
Installation au mur

Percez les trous selon le gabarit de montage.

Remarque : Vous pouvez utiliser le caoutchouc d'expansion dans le sac de vis en cas de besoin.

Installez le support de la caméra avec les vis incluses dans l'emballage.

Remarque : Acheminez les câbles à travers les rainures de câble sur la base de montage. Pour la caméra WiFi, il est recommandé d'installer l'antenne vers le haut ou horizontalement pour une meilleure connexion WiFi.



Distance, hauteur et angle d'installation

Distance : La meilleure distance entre la caméra et les objets est de 1,5 à 15 mètres.

Angle : Inclinez la caméra vers le bas d'environ 30° à 60° par rapport à l'horizontale.

Hauteur : Installez la caméra entre 8 et 16 pieds (2,5 à 5 m) au-dessus du sol.



Remarque : La précision de la détection de personne sera affectée par divers facteurs, tels que la distance entre la personne et la caméra, la taille de la personne, la hauteur et l'angle de la caméra, etc. La technologie de vision nocturne affecte également la précision et la portée de la détection.

Dépannage

1. La caméra ne s'allume pas

Si votre caméra ne s'allume pas, essayez les solutions suivantes :

- Branchez la caméra dans une autre prise.
- Utilisez un autre adaptateur secteur 12 V pour alimenter la caméra.
- Contactez le service après vente via : <https://support.zositech.com>

2. Rencontrez un problème au cours de la connexion WiFi

Si la caméra ne parvient pas à se connecter au Wi-Fi, veuillez essayer les solutions suivantes :

- Assurez-vous d'avoir saisi le bon mot de passe Wi-Fi.
- Placez votre caméra à proximité du routeur pour garantir un signal Wi-Fi puissant.
- Contactez le service après vente via : <https://support.zositech.com>.

3. La caméra est toujours hors ligne

- Vérifiez d'abord si votre réseau fonctionne bien.
- Il est recommandé d'installer la caméra là où n'est pas loin du routeur ou de l'utiliser dans un endroit où le signal WiFi est fort pour obtenir une meilleure expérience.
- Vérifiez si la version de l'appareil est la dernière version ? Si non, mettez-la à jour vers la dernière version.
- Contactez le service après vente via : <https://support.zositech.com>.

4. La caméra prend-elle en charge la détection de mouvement et la capture d'image ?

- Il capture automatiquement des images lorsqu'une personne, une voiture ou un changement de l'image est détectée. Les utilisateurs peuvent également capturer des images manuellement à l'aide de notre application Zosi Smart.

Conformité

Déclaration de conformité FCC

Cet appareil est conforme à la partie 15 des règles de la FCC.

Le fonctionnement est soumis aux deux conditions suivantes :

- (1) Cet appareil ne doit pas causer d'interférences nuisibles.
- (2) Cet appareil doit accepter toute interférence reçue, y compris les interférences susceptibles de provoquer un fonctionnement indésirable.

Déclaration de conformité CE

ZOSI déclare que l'appareil est conforme aux exigences essentielles et aux autres dispositions pertinentes de la directive 2014/53/EU.



Mise au rebut correcte de ce produit

Cette marque signifie que le produit ne peut pas être jeté avec les autres déchets ménagers dans toute l'Union Européenne. Pour éviter tout dommage éventuel à l'environnement ou à la santé humaine résultant d'une élimination incontrôlée des déchets et pour promouvoir la réutilisation durable des ressources matérielles, veuillez le recycler de manière responsable. Pour retourner votre appareil usagé, veuillez visiter le système de retour et de collecte ou contacter le revendeur auprès duquel le produit a été acheté. Il peut emporter ce produit pour un recyclage respectueux de l'environnement.