

Erklärung

Vielen Dank für Ihren Kauf dieses Produkts. ZOSI engagiert sich, den Kunden zuverlässige Sicherheitslösungen mit hoher Qualität zu bieten. ZOSI übernimmt keine Verantwortung für die Folgen, welche aus der Nutzung resultieren.

Vor der Installation

Dieses Produkt ist möglicherweise Verkabelung erforderlich. Es wird dringend empfohlen, alle Produkte und Teile vor dem Einbau und der Verkabelung zu testen.

Anwendungen

Das System ist ein eigenständiges System. Es muss mit einem Monitor (wie PC-Monitor, TV usw.) angeschlossen werden, um Liveansicht zu starten.

Durch das Hinzufügen einer 3,5" internen SATA-Festplatte in den DVR können Sie Videos aufnehmen und wiedergeben. Durch die Verbindung des DVRs mit dem Internet können Sie auf die Kamerabilder überall und zu jeder Zeit zugreifen.

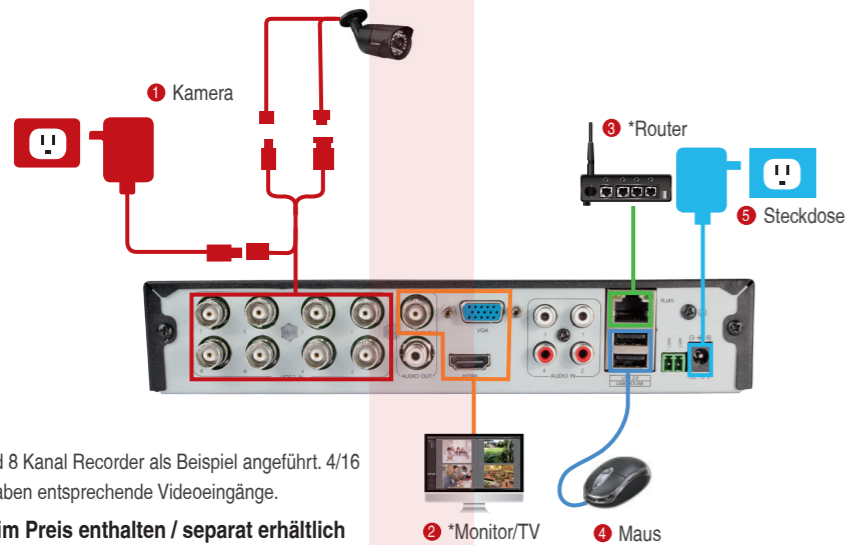
Hinweis

Diese Anweisung wird verwendet, um die Installation des Systems und die Fernüberwachung zu führen. Weitere Anweisungen und Details können von der CD heruntergeladen werden, die mit dem DVR mitgeliefert ist.

Technische Unterstützung

Webseite: www.zositech.com E-Mail: service@zositech.com

1. Anschließen des Systems



Hier wird 8 Kanal Recorder als Beispiel angeführt. 4/16 Kanal haben entsprechende Videoeingänge.

***Nicht im Preis enthalten / separat erhältlich**

- 1 Verbinden Sie die Kamera(s) mit dem DVR und versorgen Sie die mit Strom.
- 2 Verbinden Sie den Monitor über HDMI /VGA /BNC Port mit dem DVR.
- 3 Verbinden Sie den DVR mit dem Router über ein Ethernet Kabel.
- 4 Stecken Sie die Maus an den USB Port.
- 5 Versorgen Sie den DVR mit Strom über Netzteil.

Innerhalb von Sekunden sollten Sie die Liveansicht der Kamerabilder auf dem Bildschirm sehen.

Benutzername: admin

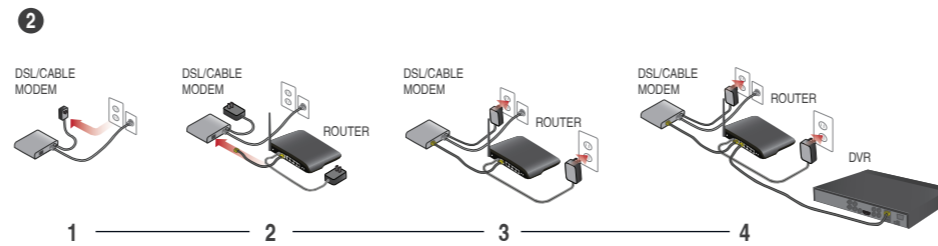
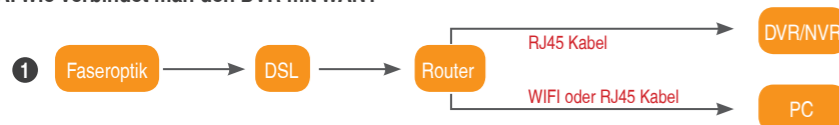
Passwort: Kein Passwort erforderlich, lassen Sie es einfach leer

Hinweis: Um die Privatsphäre zu schützen, klicken Sie bitte auf die rechte Maustaste > Hauptmenü > Setup > Benutzer, um Ihr Passwort zu ändern.

2. Ansicht auf Smartphone

Schritt 1 Den DVR mit Internet verbinden

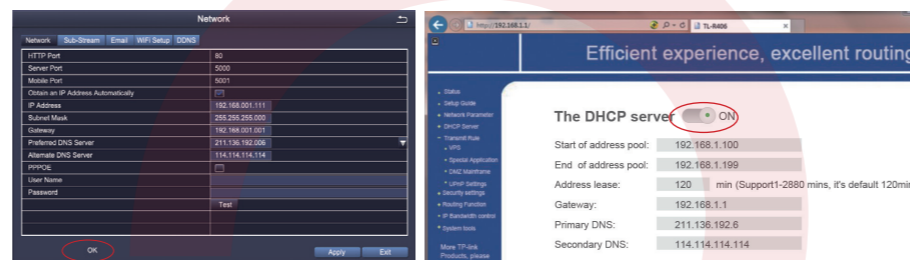
A: Wie verbindet man den DVR mit WAN?



B: Wie testet man das Netzwerk des DVRs?

- (1) Rechtsklick auf die Maustaste > Hauptmenü > Setup > Netzwerk
- (2) "Die IP Adresse automatisch beziehen" abhaken
- (3) Klick auf "Test". Wenn "OK" zeigt, ist die Verbindung mit Netzwerk erfolgreich.

Hinweis: Stellen Sie sicher, dass DHCP in Ihrem Router aktiviert ist.



Schritt 2 Die APP herunterladen

Sie können **ZOSI VIEW** in App Store oder Google Play suchen oder folgenden QR-Code scannen um die APP herunterzuladen.



ZOSI VIEW



App store



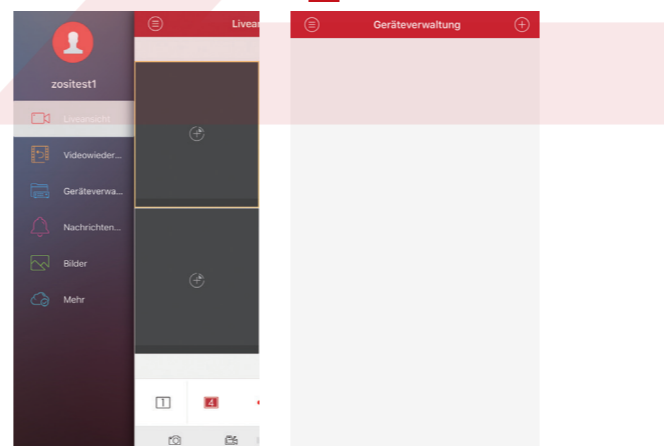
Google play

Schritt 3 Die App treiben

A: Installieren Sie die APP ZOSI VIEW App.

B: Tippen Sie auf Konto erstellen und geben Sie Ihren Benutzername und Ihr Passwort ein um ein neues Konto zu erstellen.

C: Melden Sie sich bei der APP an und tippen Sie auf > Geräteverwaltung > + .



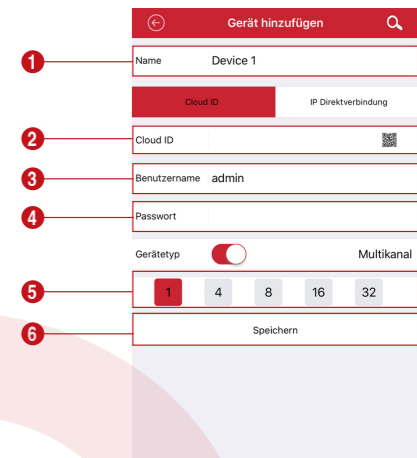
D: Die APP wie folgt konfigurieren

- 1 **Name:** Geben Sie einen Namen für Ihr System ein.
- 2 Geben Sie die Gerät-ID ein oder scannen Sie den QR-Code.



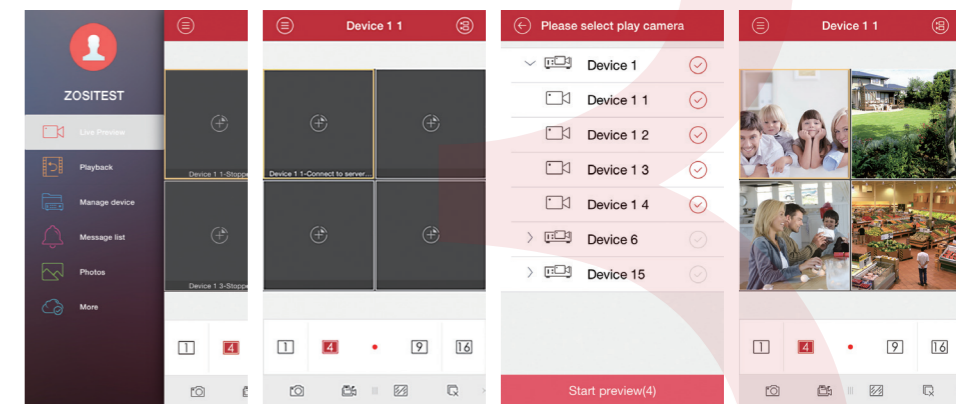
Hinweis: Der QR-Code und die Cloud-ID werden auf dem Etikett gedruckt.

- 3 **Benutzername:** Geben Sie den Benutzername des DVRs (Standard: admin)
- 4 **Passwort:** Geben Sie das Passwort des DVRs (Standard: Kein Passwort erforderlich, lassen Sie es leer bleiben.)
- 5 **Gerätetyp:** Wählen Sie die Kanalzahl des DVRs
- 6 Tippen Sie auf "Speichern".



E: Tippen Sie auf > zum Hauptmenü > Tippen Sie auf "Liveansicht" > Tippen Sie auf > um die Kamera zum Spielen auszuwählen > Tippen Sie auf "Liveansicht".

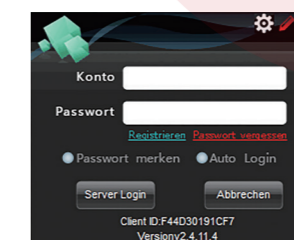
Die App öffnet sich mit Liveansicht und Bildern von allen ausgewählten Kameras.



- 1
- 2
- 3
- 4

3. Ansicht auf PC-Client-Software

Kopieren Sie und installieren Sie die Software "ZOSI VIEW" in der CD auf Ihr PC. Treiben Sie es wie das folgende Bild.



Konto: selben wie das ZOSI VIEW Konto in Smartphone

Passwort: selben wie das ZOSI VIEW Konto in Smartphone

Gehen Sie auf Haupt-Interface und es zeigt wie folgt



Anmerkung: Die PC Software hat gleiche "Erstellen" & "Löschen" Funktion als die in der APP "ZOSI VIEW" auf Smartphone.

REC 4. Videoaufnahme

Das System mag keine Festplatte(HDD) enthalten, abhängig von dem Set welches Sie ausgewählt haben. Dieses System funktioniert mit den meisten 3,5" oder 2.5" internen SATA Festplatten.

1. Installieren Sie eine Festplatte (Wenn Ihr System schon mit Festplatte installiert ist, überspringen Sie bitte diesen Schritt.)



1. Trennen Sie Ihren DVR von der Strom, schrauben Sie die obere Abdeckung ab.
2. Schließen Sie die SATA Strom- und Datenkabel vom DVR an die entsprechenden Stelle auf Ihrer Festplatte (siehe Abbildung) an.
3. Legen Sie die Festplatte in den DVR. Jedes Kabel sollte die Festplatte überqueren.
4. Halten Sie die Festplatte und den DVR fest und drehen Sie sie vorsichtig um. Richten Sie die Löcher auf der Festplatte mit den Löchern auf dem DVR aus. Mit einem Kreuzschraubenzieher schrauben Sie die mitgelieferten Schrauben in die Löcher ein. Montieren Sie die Abdeckung.

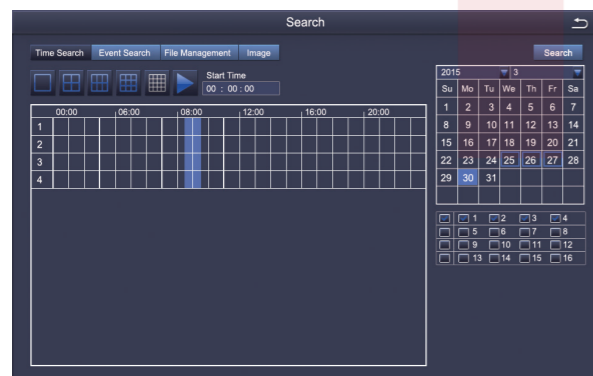
Hinweis:
Nach Installation der Festplatte sollen Sie es formatieren bevor Aufnahme.
Rechtsklick auf die Maus > Hauptmenü > Festplatte > Wählen Sie die Festplatte > Klicken Sie auf Formatieren > Übernehmen.

2. Nehmen Sie das Video auf

Rechtsklick auf die Maus > Hauptmenü > Setup > Aufnahme
Sie sehen hier die Aufnahmeeinstellungen für alle Kanäle. Ändern Sie die Aufnahmeeinstellungen nach Ihren Wünschen und übernehmen Sie die Änderungen.

5. Wiedergabe

Gehen Sie auf Hauptmenü > Suchen. System wird wie folgt gezeigt.



Suchen Sie das gewünschte Video je nach Zeit oder Ereignis und spielen Sie es.

- Kanal wählen
- Spielen starten



Vorherige Aufnahme: Zu dem Vorherigen aufgezeichneten Ereignis leiten

Nächste Aufnahme: Zu dem nächsten aufgezeichneten Ereignis leiten

Vorlauf: Video kann mit unterschiedlicher Geschwindigkeit von 1/4-Fach bis 16-Fach abgespielt werden.

Rücklauf: Video kann von 1-Fach, 8-Fach, 16-Fach und 32-Fach zurückgespielt werden.

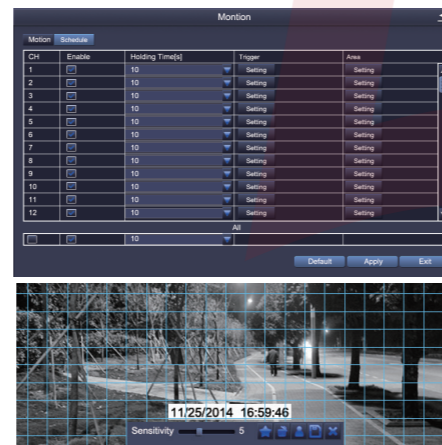
Screen-Display-Modus: Sowohl Single-Screen auch Multi-Screen stehen zur Verfügung. Sie können sich wählen, wie viele Kanäle einmal wiederzugeben. Kanal ohne Aufzeichnungen präsentiert leeren Bildschirm.

6. Bewegungserkennung

Der Recorder wird aufnehmen, wenn nur eine Bewegung erkannt wird.

Rechtsklick auf die Maus > Hauptmenü > Setup > Alarm > Bewegung > Bewegungserkennung

Die Aufnahme startet, wenn eine Bewegung von der Kamera erfasst wird. Ein Symbol wird angezeigt, wenn eine Bewegung erkannt wird.



Kamera wählen: Haken Sie den gewünschten Kanal ab, die bei Bewegungserkennung aufzeichnet.

Haltezeit: Stellen Sie die Zeitdauer der Aufnahme nach Ende der Bewegung ein.

Trigger: Mehrere Kanäle können zur Aufzeichnung eingestellt werden, wenn die Bewegung von einer Kamera erkannt wird. Z.B. die Kamera 1 eine Bewegung erkennt, können Kamera 2 und Kamera 3 ausgelöst werden, um aufzuzeichnen.

Bereich: Es ist erlaubt, den von der Bewegungserkennung empfindliche Bereich aus dem Sichtbereich der Kameras einzustellen

Klicken Sie auf um den gesamten Sichtbereich als empfindlichen Bereich einzustellen;

Klicken Sie auf um den empfindlichen Bereich zu entfernen;

Drücken und ziehen Sie die Maus um den empfindlichen Bereich zu wählen oder löschen.

Klicken Sie auf um die Einstellungen zu speichern. Klicken Sie auf um zu verlassen.

Da die Empfindlichkeit von der Farbe und Helligkeit beeinflusst wird, ist es notwendig, den Wert der Empfindlichkeit nach bestimmten Bedingungen anzupassen. Der Standardwert ist 4 während der Wertebereich von 1 bis 8 ist.

Rechtsklick auf die Maustaste um die Menüleiste auf dem Bildschirm ein- oder auszublenden.

Testen Sie die Einstellungen der Bewegungserkennung, indem Sie etwas innerhalb dem Sichtbereich der Kamera mit Rasterfläche bewegen oder jemand durchgeht. Wenn eine Bewegung in dem Sichtbereich mit Rasterfläche erkannt wird, zeigt der DVR eine gelbe Menschenfigur auf dem Bildschirm. Die Rasterfläche soll keinen Bereich decken, wo Flaggen, Bäume oder andere Objekte im Wind bewegen, um Fehlalarme zu vermeiden.

7. Aufnahmezeitplan

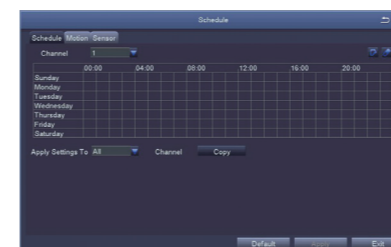
Bei Aufnahmezeitplan können Sie jeden Kanal konfigurieren dass sie in bestimmten Zeiten basierend auf Tageszeit aufzuzeichnen.

Rechtsklick auf die Maustaste > Hauptmenü > Setup > Zeitplan.

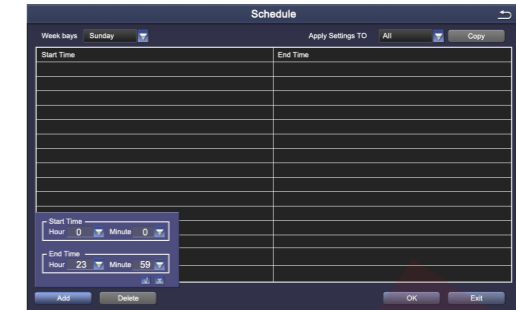
Der Zeitplan für die automatische Aufzeichnung kann auf zwei Arten eingestellt werden.

1. Durch Hervorheben individuellen Stunden für bestimmte Tage durch das Stift-Werkzeug in der oben rechten Ecke des Fensters. Der angrenzende Radiergummi entfernt das Hervorheben in einem Block. Klicken Sie entweder auf dem Bleistift oder Radiergummi um sie auszuschalten.

Die Einstellungen können an jeden oder alle Kanäle und jeden anderen Tag kopiert und angewendet werden.



2. Die Blöcke von der aufzuzeichnenden Zeit können auch durch Doppelklick auf ein Feld neben einem Tag eingestellt werden. Mehrere Zeitpläne können mit der Start- und Schusszeit bis auf den Minute erstellt und gespeichert werden. Die Einstellungen können auf mehrere Tage und Kameras angewandt werden.



Hinweis:

Priorität der Aufnahme: Alarm > Bewegungserkennung > Manuell > Zeitplan.

8. Backup

1. Schließen Sie eine USB-Flash-Disk an den USB-Port des DVRs an.
2. Rechtsklick auf die Maus > Hauptmenü > Backup > Wählen Sie den Kanal und die Zeitdauer > Suchen > Wählen Sie die Videoaufnahmen, die Sie kopieren möchten > Klicken Sie auf "Backup".

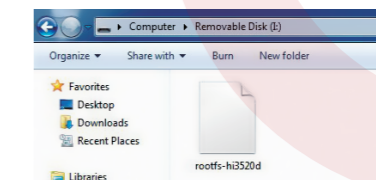


9. Upgrade

Wenn Sie Ihren DVR aktualisieren müssen, kontaktieren Sie uns um die Upgrade Datei zu bekommen.

Step 3. Starten Sie den DVR neu (aus- und wieder einschalten) und es wird sich automatisch aktualisieren.

Schritt 1. Kopieren Sie die Datei auf das Stammverzeichnis Ihres USB-Sticks.



Schritt 2. Stecken Sie den USB-Stick an den USB Port. Ziehen Sie die Maus aus dem USB Port in Vorderseite des DVRs.



Hinweis: Bitte warten Sie einige Minuten bis der DVR das Start-Interface zeigt.