

ZOSI



Notice de la caméra PIR

Cette instruction est destinée à vous aider à installer rapidement l'appareil. Pour plus d'informations et de détails, contactez-nous au service@zositech.com s'il vous plaît.

Introduction

Merci d'avoir acheté cette caméra de ZOSI. Cette caméra peut fonctionner dans presque toutes les conditions d'éclairage, de la lumière du jour (à condition qu'elle ne soit pas irradiée directement par le soleil) et de la nuit.

La caméra est très sensible à la lumière et peut être utilisée pour créer des images qu'elle capture même quand la lumière est très faible. Dans les environnements obscurs, la caméra utilise les LEDs infrarouges intégrées pour éclairer la zone de surveillance, et les images sont présentées en noir et blanc à ce moment-là. La lumière est invisible pour les yeux humains, mais c'est un phénomène normal que vous remarquerez peut-être une faible lueur rouge venant de l'avant de l'appareil. Afin de fournir une image couleur et nette, la fonction filtre de coupure IR de la caméra peut filtrer les longueurs d'onde de la lumière qui sont inutiles pour les caméras dans la journée ou dans un environnement bien éclairé.

Remarque: Toutes les juridictions disposent de lois et de réglementations spécifiques relatives à l'utilisation des appareils photos. Avant d'utiliser la caméra pour quelque raison que ce soit, il est demandé à l'acheteur de connaître toutes les lois et tous les règlements applicables qui interdisent ou limitent l'utilisation des appareils photo.

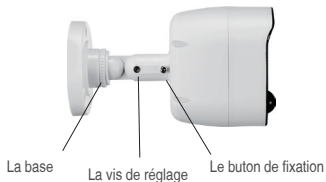
Avertissement: Nous réservons le droit d'annuler la garantie de ce produit si les modifications non autorisées étaient opérées par la partie responsable de la conformité.

Consignes de sécurité importantes

- 1) Assurez-vous que le produit soit correctement installé et fixé de manière stable.
- 2) Ne l'utilisez pas si les fils ou les bornes sont exposés

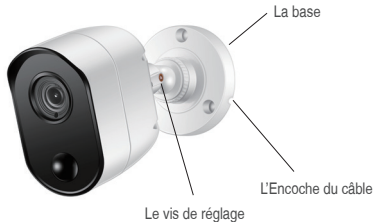
Aperçu de la caméra

Aperçu de la caméra



Avant d'installer la caméra

- Décidez si les câbles doivent traverser le mur / plafond (forage requis) ou longer le mur / plafond.
- Si vous passez les câbles le long du mur / du plafond, vous devez passer le câble à travers l'encoche du câble sur la base. Ceci maintiendra la base de la caméra fixée à la surface.



Comment installer la caméra ?

(1) Utilisez le modèle de montage fourni pour marquer les trous des vis. Percez des trous pour les vis de fixation.

Remarque : insérez les ancrages pour cloisons sèches fournis si vous installez la caméra dans des cloisons sèches.

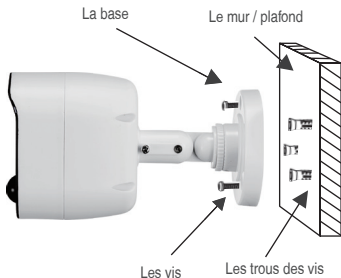
(2) Connectez les câbles comme la photo suivante.

(3) Faites passer le câble à travers la surface de montage ou l'encoche du câble et fixez la caméra sur la surface à l'aide des vis fournies.

(4) Utilisez une clé pour desserrer la vis de réglage.

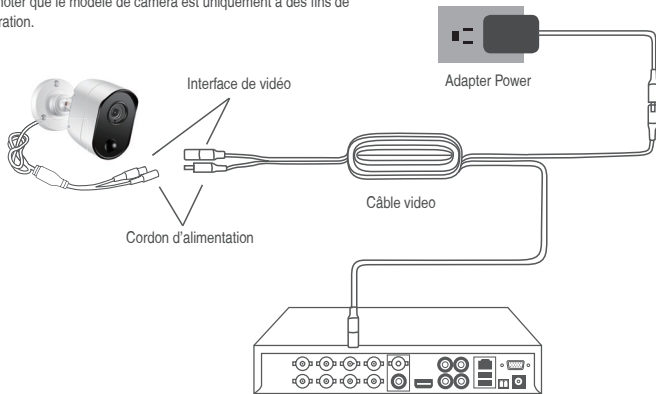
(5) Ajustez la position de la caméra si nécessaire.

(6) Serrez la vis de réglage pour fixer la position.



Instructions du branchement

Veillez noter que le modèle de caméra est uniquement à des fins de démonstration.



FAQ

Q: Que dois-je faire s'il y a une « perte vidéo » ?

R: 1. Vérifiez si les câbles d'alimentation et de rallonge vidéo sont correctement connectés à la caméra.

2. Vérifiez si le câble de sortie vidéo de la caméra est connecté de manière stable au port d'entrée vidéo du DVR.

Q: Je ne peux voir que des points lumineux et rien d'autre en regardant l'écran dans la nuit.

R: Dans la nuit, si la caméra est tournée vers la fenêtre, cela provoquera une réfraction. Les lumières infrarouges utilisées par la caméra pour surveiller la zone nocturne provoquent une réfraction sur le miroir (par exemple, le miroir, la surface de l'eau, les toiles d'araignée, la céramique, etc.) pendant la nuit. Ce phénomène peut aveugler la caméra. Veuillez monter la caméra à l'extérieur si vous souhaitez surveiller l'extérieur.