

ZOSI

PROFESSIONAL SECURITY MADE EASY

HD POE NVR

HD Network Video Surveillance Recorder

- NVR Quick Start Guide --- 1
- Manual de instalación --- 11
- Installationsanleitung --- 21
- Notice d'installation --- 31
- Руководство по установке --- 41

Z18.8.T.2.4040000720

For more information of your new system, please refer to www.zositech.com

HDMI
HIGH-DEFINITION MULTIMEDIA INTERFACE

Need Help?

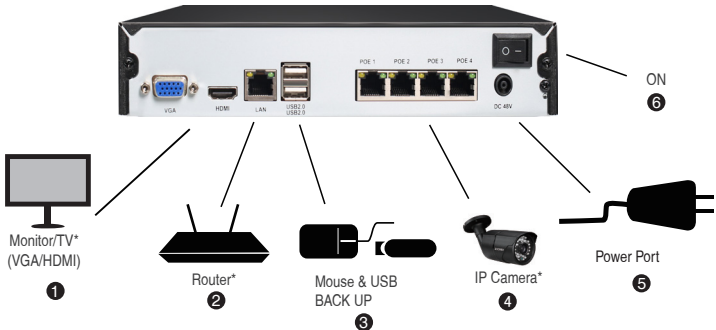
Visit us online for up-to-date software and complete instruction manuals.



1. Visit support.zositech.com.
2. Search the model number of your product.
3. Click on your product in the search results.
4. Click on the Downloads tab.

Information in this document is subject to change without prior notice. As our products are subject to continuous improvement, ZOSI Corporation and our subsidiaries reserve the right to modify product design, specifications and prices, without notice and without incurring any obligation.

Connecting your system



4 channel configuration shown as above. 8 channel NVR have the respective number of video inputs.

For camera compatibility information, welcome to visit support.zositech.com


*Not included/sold separately.

1. Ethernet Extension Cable*

NOTE: It might take one minute or so for cameras to start up and transmit video to your NVR.

2. Recommended: Connect cameras to NVR.

3. Connect cameras to a PoE Switch* or Router* on your network. See "Adding cameras from the LAN" on reverse for more details.

Using the mouse							
 <p>mouse</p>	<table border="1"><tr><td>A Left-click</td><td>B Right-click</td></tr><tr><td>During split-screen display mode: Click an individual channel to view it in full-screen. Click again to return to the split-screen display mode.</td><td>During live view: Right-click anywhere on the screen to open the Quick Menu.</td></tr><tr><td>On navigation menus: Click to open a specific menu.</td><td>Within system menus: Right-click to exit menus.</td></tr></table>	A Left-click	B Right-click	During split-screen display mode: Click an individual channel to view it in full-screen. Click again to return to the split-screen display mode.	During live view: Right-click anywhere on the screen to open the Quick Menu.	On navigation menus: Click to open a specific menu.	Within system menus: Right-click to exit menus.
A Left-click	B Right-click						
During split-screen display mode: Click an individual channel to view it in full-screen. Click again to return to the split-screen display mode.	During live view: Right-click anywhere on the screen to open the Quick Menu.						
On navigation menus: Click to open a specific menu.	Within system menus: Right-click to exit menus.						

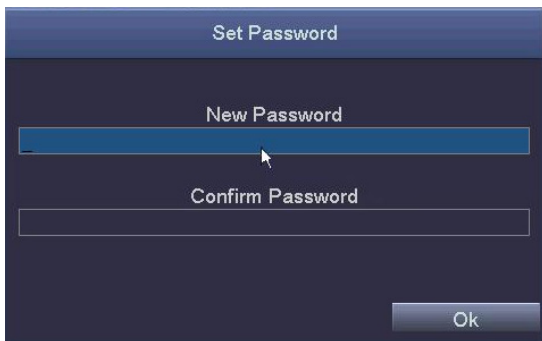


1. Setting the Startup Wizard

1. In the startup wizard, please click the "finish" button.



2. Set the POE NVR password. (The password should no less than 6 characters. Please do not use symbol, such as "" or "", as password.)



3. Login your POE NVR with the password that you have set.

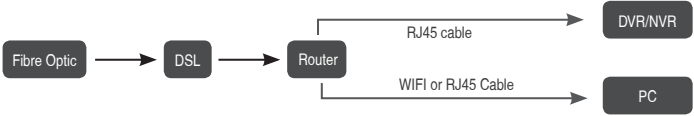




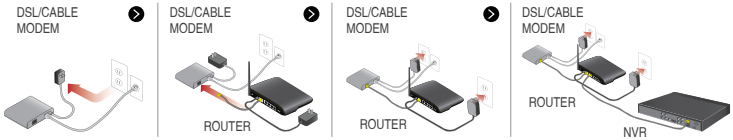
2. View on Smart phone

Step 1 Connect the DVR to the Internet

A: How to connect DVR to LAN ?



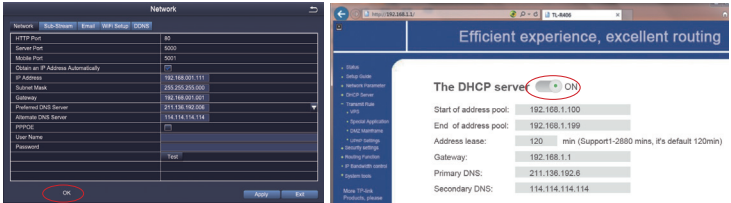
Unplug the modem, and then connect router to NVR's Ethernet port.



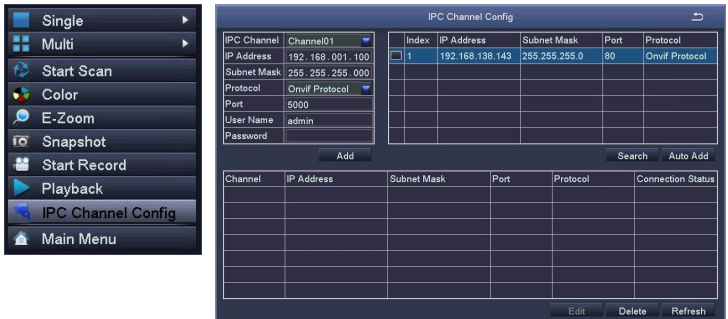
B: How to test your DVR's network ?

- (1) Right click Mouse > Go to Main Menu > Setup > Network
- (2) Tick 'Obtain IP address automatically'
- (3) Click 'Test', if 'OK' is displayed, the DVR is connected to network successfully.

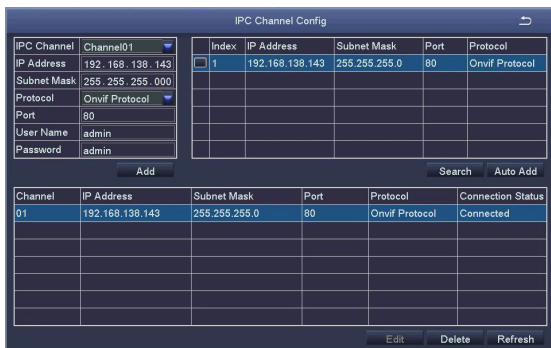
Note: Please ensure DHCP in your router is open.



1. Click the right mouse button, and select IPC Channel Config
2. Click the search icon, the NVR will start to search the IPC which is in the same network segment with NVR.



3. Please add searched IPC to different channels of NVR.



Tips:

1. In default status, NVR will add IPC to NVR channel automatically, and IPC's default segment is 192.168.138.X. NVR can not match IPC automatically if you modify IPC to other segments.
2. Only if the NVR is set to be a fixed default IP address, can IPC be added automatically. After adding IPC successfully, tick "Obtain an IP Address Automatically" in the Network page (Main menu-Setup-Network), then try to connect the system to mobile app.

Step 2 Download App

Search Zosi Smart in App store or Google Play. Or Scan the QR Code to download the App.



Zosi Smart



App store



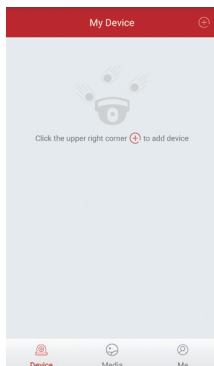
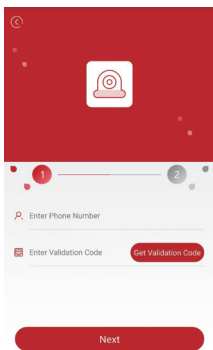
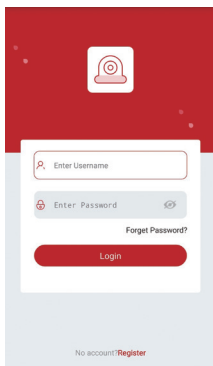
Google play

Step 3 Run the App

A: Install the free Zosi Smart App.

B: Tap Register and input your mobile phone number to get validation code, click next to input email box, password, then save it.

C: Log in the App and enter the main interface (My Device). Click "+" in the upper right corner where three different options of device adding are available.



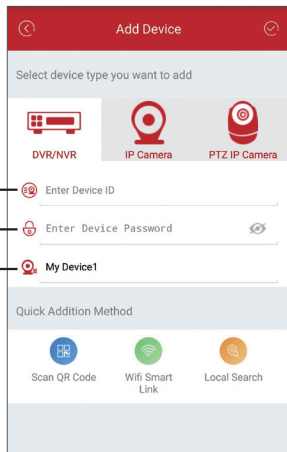
D: Click "DVR/NVR" and "Scan QR Code"

1 Enter the Device ID or Scan QR Code.

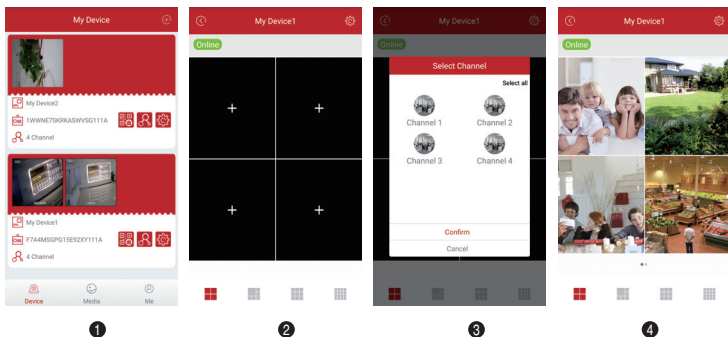


2 Password: Enter the DVR's Password

3 Device name: Create a name for your system as needed.

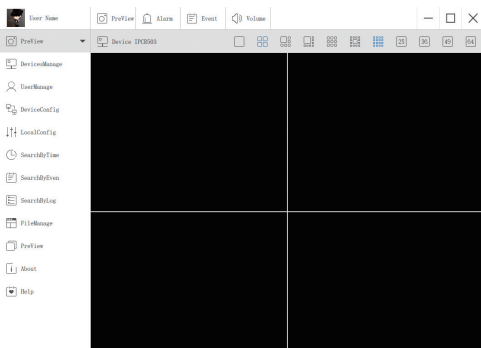


E: Back to the device list > Tap the device > Tap "+" to select the corresponding channel > Tap "Confirm" to start preview.

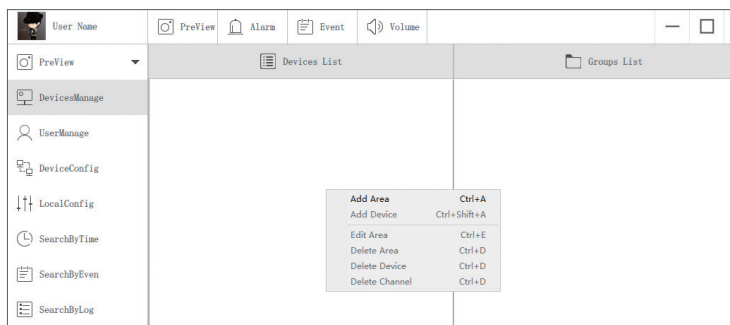


3. View on PC Client Software

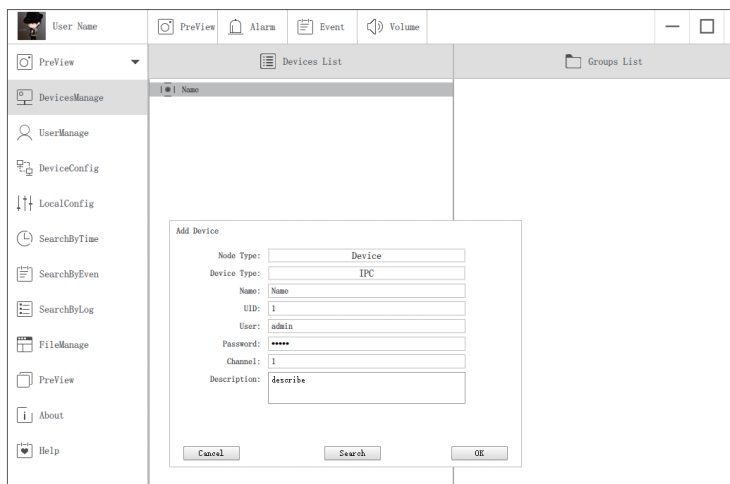
Download AVSS PC Client , install and start it as below picture.



Click the Devices Manage to add the device.
 First, create a group.
 Then, add device under the group.



Please pay attention to choose device type (DVR or IPC) when adding device.
 There are two ways to add device.
 One way is adding device by directly input UID number.
 Another way is adding the local device by searching LAN on search bar.



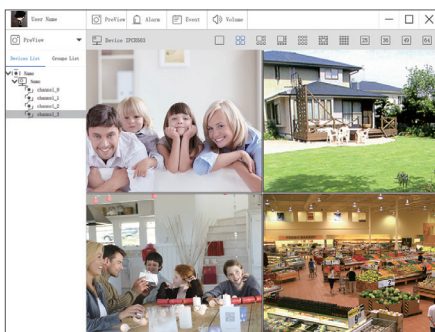
LAN Device Search

NO	UID	IP	PORT
0	NFRX@GNW9UDUTNJT1111A	192.168.0.109	54359
1	C2887N9EBS87ZAT1111A	192.168.0.153	55958
2	3A9THER24E2853D1111A	192.168.0.156	35543
3	NS87NSGXUBSEKRY2111A	192.168.0.138	35723
4	TP28C8E8CCL10E4A111A	192.168.0.157	55722

Buttons at the bottom of the table are 'Cancel', 'OK', and 'Search'.

Click "ok" to complete device adding.

Click "PreView" on menu, and double click the device you want to watch on list, the image will show up.



4. Record video

The system may not include Hard Disk depending on the kit you selected. This system works with most 3.5" SATA Hard Disk or 2.5" SATA Hard Disk.

1. Install a Hard Disk (if your system has preinstalled Hard Disk, please skip this step)



- ① Unplug your DVR from power, unscrew and remove the top cover.
- ② Connect the SATA power and data cables from the DVR to the corresponding ports on your Hard Disk (as shown).
- ③ Place the Hard Disk into the DVR. Any cable should cross up over the Hard Disk.
- ④ Holding the Hard Disk and the DVR, gently turn it over and line up the holes on the Hard Disk with the holes on the DVR. Using a Phillips screwdriver, screw the provided screws into the holes. Assemble the cover.

Note:

After installing a Hard Disk, you need to first format the Hard Disk before recording.
Right click the mouse > go to Main Menu > Disk Management > Select the Hard Disk > Click Format > Apply.

2. Record video

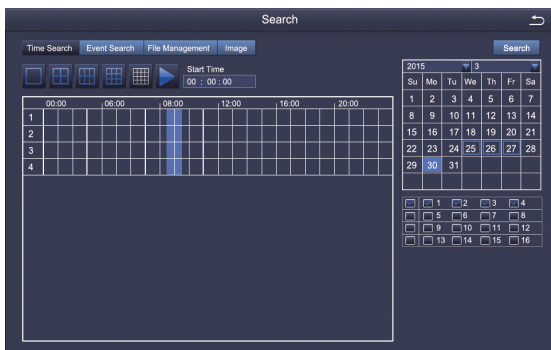
Right click mouse > Go to Main Menu > Setup > Record

You shall see the record settings for all channels. Change the record setting according to your preference and apply the changes.



5. Playback video

Get into system Main Menu > Search, system presents picture as following.



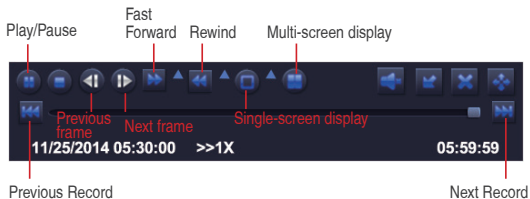
Search the video you want via time or Event, then play it.



Select the channel



Start playing



Previous Record: Move to last recorded event

Next Record: Move to next recorded event

Fast Forward: video can be played at different speed, from 1/4 times to 16 times.

Rewind: Video play can be rewinded at 1 time, 8 times, 16 times and 32 times.

Screen Display Mode: Both single-screen and multi-screen are available. You can choose how many channels you want to playback one time. Channel without records presents blank screen.



6. Motion Detection

Set motion Detection,DVR will record only when motion or movement is detected.

Right click mouse > Main Menu > Setup > Alarm > Motion > Motion detection.

The system records when motion is detected by the camera. An icon is shown when motion is detected.

Motion ➔

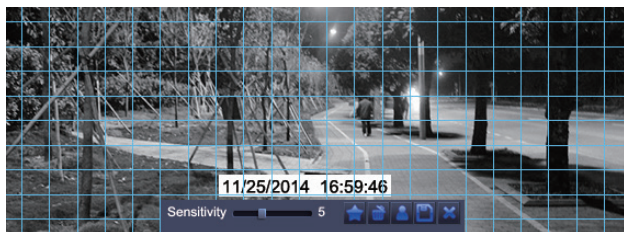
Motion Schedule

CH	Enable	Holding Time(s)	Trigger	Area
1	<input checked="" type="checkbox"/>	10	Setting	Setting
2	<input checked="" type="checkbox"/>	10	Setting	Setting
3	<input checked="" type="checkbox"/>	10	Setting	Setting
4	<input checked="" type="checkbox"/>	10	Setting	Setting
5	<input checked="" type="checkbox"/>	10	Setting	Setting
6	<input checked="" type="checkbox"/>	10	Setting	Setting
7	<input checked="" type="checkbox"/>	10	Setting	Setting
8	<input checked="" type="checkbox"/>	10	Setting	Setting
9	<input checked="" type="checkbox"/>	10	Setting	Setting
10	<input checked="" type="checkbox"/>	10	Setting	Setting
11	<input checked="" type="checkbox"/>	10	Setting	Setting
12	<input checked="" type="checkbox"/>	10	Setting	Setting

All

10

Default Apply Exit



Select Camera. Tick the Channel you want to record on motion detection.

Holding Time. Set recording time length after motion stops.

Trigger. Multi-channels can be set to record when detecting the motion by one of cameras. For example, when camera 1 detects motion, camera 2 and camera 3 can be triggered to record as well.

Area. It is allowed to set sensitivity area of camera viewing range.

Click **STAR** to make the whole viewing range as sensitivity area;

Click **Trash Box** to remove sensitivity area;

Click and drag mouse to draw or erase the sensitivity area.

Click to save setting

Click to exit

As Color and luminance is important for sensitivity, so it's necessary to adjust its value at specific conditions. The default value is 4 while value range is from 1 to 8.

Right click mouse to show or hide control menu at screen bottom.



Test the setting by moving something or some one walk through grid area within camera viewing range. If DVR detects movement within grid area, a yellow humanoid figure would be presented in the screen. The grid could not cover flag, trees or some other flow objects in the wind to avoid false alerts.



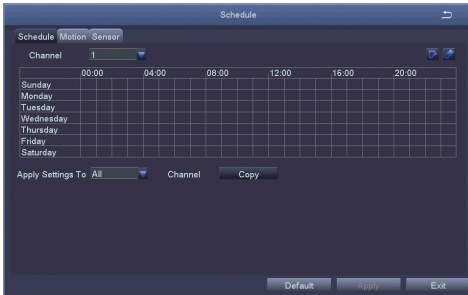
7. Time scheduled Record

Set Time scheduled record, you may configure each channel to record at specific times based on time of day. Right click the mouse > go to Main Menu > Setup > Schedule.

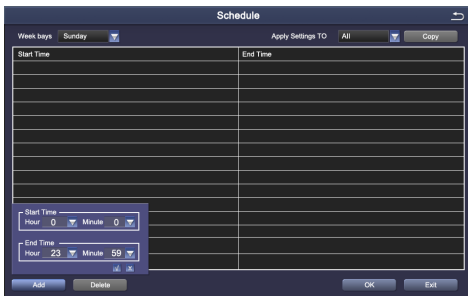
The schedule for automatic recording can be set either of two ways.

1 By highlighting individual hours for specific days by using the pencil tool  in the upper right of the window. The adjacent eraser tool  removes the highlighting in a block. click on either the pencil or eraser tool to turn them off.

Settings can be copied and applied to any or all of the channels and to any other day.



2. Blocks of time to be recorded can also be set up by double clicking on a field adjacent to a day. Multiple schedules can be created and saved with start and stop times down to the minute. These can then be applied to multiple days and cameras.



Note:

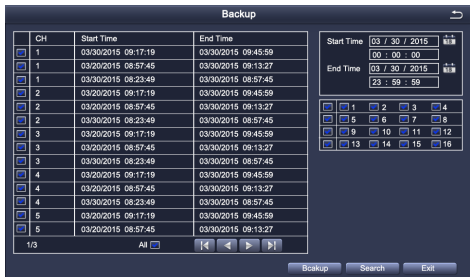
Recording Priority: Alarm Recording > Motion Detection Recording > Manual Recording > Time Scheduled Recording.



8. Backup the video for memory

1. Plug an USB flash disk to your DVR's USB port.

2. Right click the mouse > Main Menu > Backup > choose the channel and time period > Search > Choose the video clips you want to backup > Click Backup.



¿Necesita ayuda?

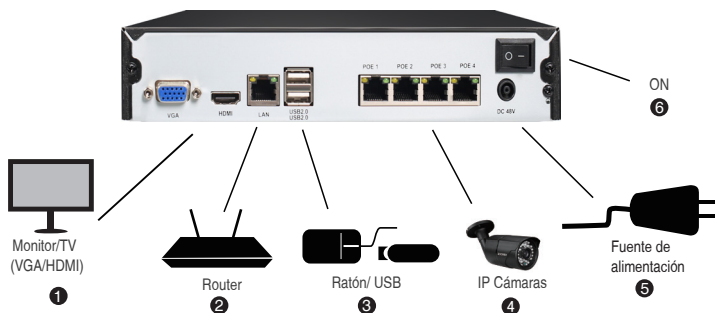
Vea los videos tutoriales y léalo bien el manual.



1. Visite support.zositech.com.
2. Busque en la página el modelo adquirido
3. Lea los documentos relativos.
4. Descargue los documentos si necesita.

La información en este documento está sujeta a cambios sin previo aviso. Como queremos mejorar nuestros productos, ZOSI y sus filiales reservan el derecho de modificar el diseño del producto, las especificaciones y los precios sin previo aviso y sin incurrir en ninguna obligación.

Conectar su dispositivo



Configuración de 4 canales como se muestra arriba. 8 canales NVR tienen la cantidad respectiva de entradas de video. Para obtener información de compatibilidad de la cámara, invitamos a visitar support.zositech.com


* No incluido / vendido por separado.

1. Cable de extensión ethernet

NOTA: Puede tomar aproximadamente un minuto para que las cámaras se inicien y transmitan video a su NVR.

2. Recomendado: conecte las cámaras al NVR.

3. Conecte las cámaras a un Conmutador PoE * o Router * en su red. Consulte "Agregar cámaras desde la LAN" en reversa para obtener más detalles.

Usando el mouse	
 <p>A mouse with two buttons labeled A and B.</p>	<p>A Botón de clic izquierdo</p> <p>Durante el modo de visualización de pantalla dividida: haga clic en un canal individual para verlo en pantalla completa. Haga clic nuevamente para regresar al modo de visualización de pantalla dividida.</p> <p>En el menú de navegación: haga clic para abrir un menú específico.</p>
	<p>B Botón de clic derecho</p> <p>Durante la visualización en vivo: haga clic con el botón derecho en cualquier parte de la pantalla para abrir el menú rápido.</p> <p>Dentro del menú del sistema: haga clic con el botón derecho para salir del menú</p>

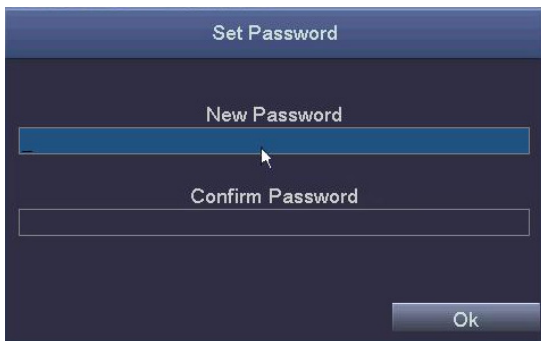


1. Configuración del asistente de inicio

1.1. En el asistente de inicio, haga clic en 'Terminar'.



2. Configure la contraseña de POE NVR. (La contraseña no debe tener menos de 6 caracteres. No utilice símbolos, como ".", "O", ";" como contraseña)



3. Inicie su POE NVR con la contraseña que ya configuró.

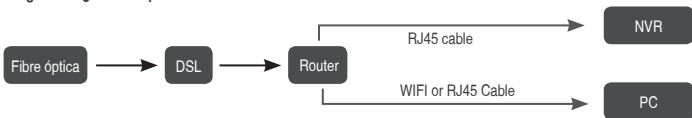




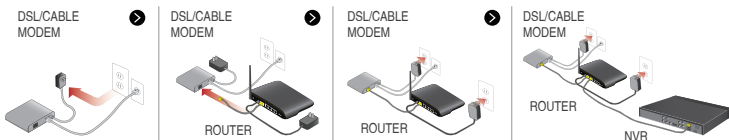
2. Ver las imágenes en su móvil

Paso 1 Conectar el NVR al Internet

Pregunta A: ¿Cómo se puede conectar el NVR al Internet?



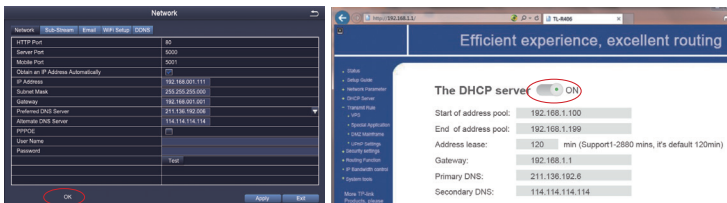
Desenchufe el módem y conéctelo al Router; Conecte el Router al dispositivo.



Pregunta B: ¿Cómo se examina la red de su NVR?

- (1) Haga clic en el botón derecho del ratón > Menú principal > Configuración > Red
- (2) Marque "Obtener una dirección IP automáticamente".
- (3) Elija "Prueba". Se mostrará "OK" si se obtiene la red con éxito.

Nota: Asegúrese de que DHCP en su enrutador está activado.



1. Dar clic en el botón derecho, seleccione "Configuración de canal de IPC"
2. Haga clic en "búsqueda", el NVR comenzará a buscar el IPC que se encuentra en el mismo segmento de red.



3. Agregue el IPC buscado a diferentes canales de NVR.



Nota:

1. Generalmente, NVR agregará automáticamente IPC al NVR, y la dirección IP de IPC es 192.168.138.X. NVR no puede hacer coincidir el IPC automáticamente si modifica el IPC a otros segmentos.

2. Solo cuando el NVR se establece de manera predeterminada en una dirección IP fija, se puede agregar automáticamente la IP cámara. Después de agregar la cámara con éxito, marque "Obtener una dirección IP automáticamente" en la página de red (Menú principal-Configuración-Red), luego conecte el sistema a la aplicación móvil.

Paso 2 Descargue la App

Buscar ZOSI Smart en tienda de App o Google Play. También se puede escanear el código QR para descargar la aplicación.



Zosi Smart



App store



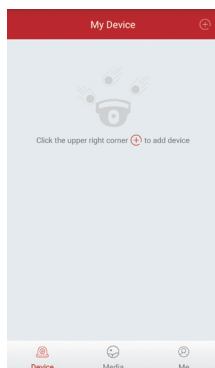
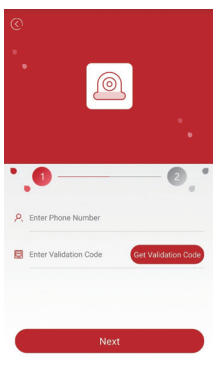
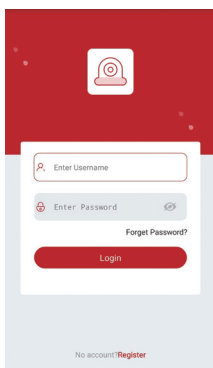
Google play

Paso 3 Ejecute la App

A: Instale la aplicación Zosi Smart.

B: Elija Quiero registrar, éntre su número de teléfono móvil para obtener el código de validación, haga clic al lado de ingresar el cuadro de correo electrónico y la contraseña, luego guárdelo.

C: Ingrese la App, elija Administración de dispositivo > Pulse el botón de +, tres opciones diferentes de adición al dispositivo están disponibles.



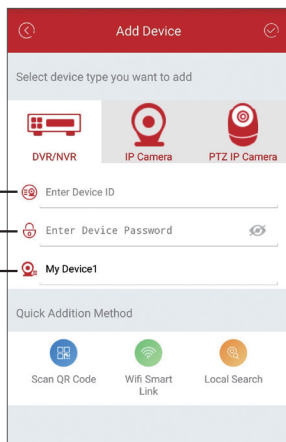
D: Haga clic en "DVR / NVR" y "Escanear código QR"

1 Ingrese la ID del dispositivo o escanee el código QR.

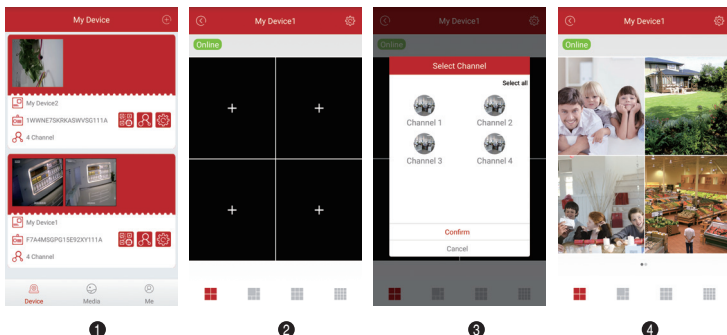


2 Contraseña: ingrese la contraseña del DVR.

3 Nombre: Elija un nombre para su sistema de su elección.

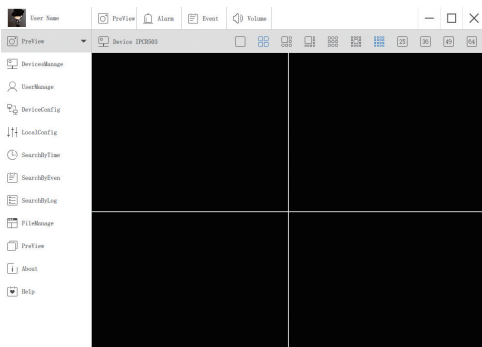


E: Luego volverá a la lista de dispositivos> Tocar el dispositivo> Toque "+" para seleccionar el canal que necesita> Toque Confirmar para iniciar la vista previa..

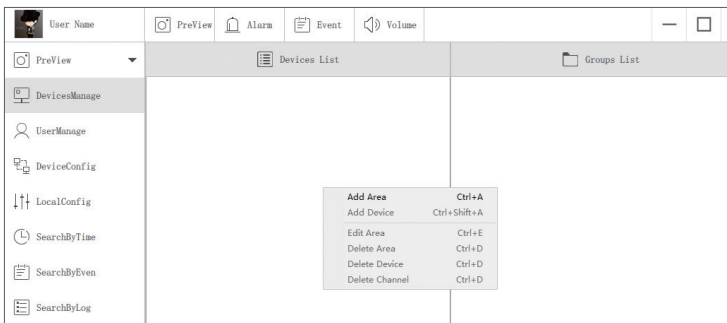


3. Ver vídeo en PC Client Software

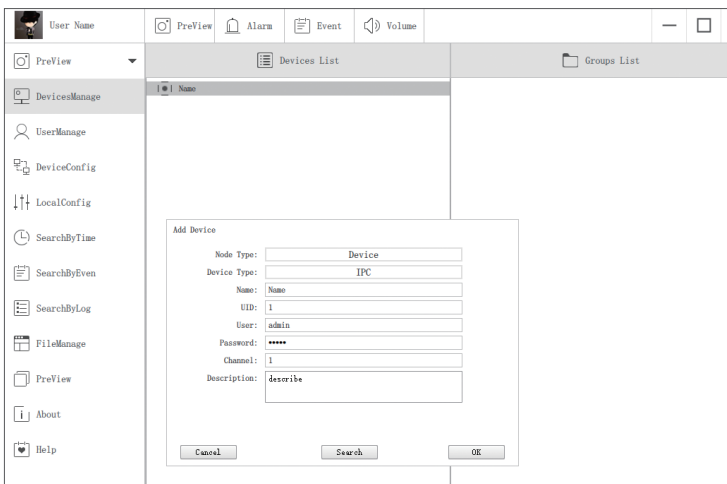
Descargue AVSS PC Client, instálelo e inícielo como se muestra a continuación.



Haga clic en el Dispositivo Administrar para agregar el dispositivo.
 Primero, crea un grupo.
 Luego, agrega el dispositivo debajo del grupo.



Tenga en cuenta que debe elegir el tipo de dispositivo (DVR o IPC) cuando agregue el dispositivo.
 Hay dos formas de agregar el dispositivo.
 Una forma es agregar el dispositivo ingresando directamente el número de UID.
 Otra forma es agregar el dispositivo local buscando la LAN en la barra de búsqueda.



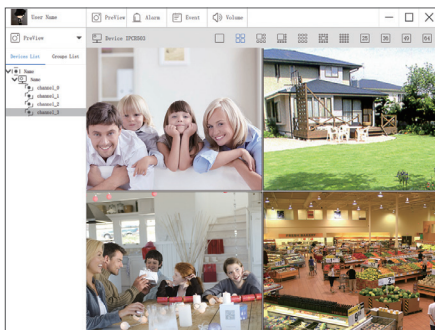
LAN Device Search

NO	UID	IP	PORT
0	NFRXGNW9UDUINJT1111A	192.168.0.109	54359
1	C2887N9EBS87ZAT1111A	192.168.0.153	55958
2	3A9THER24E2853D1111A	192.168.0.156	35543
3	NS87MSGXUBSEKRY2111A	192.168.0.138	35723
4	TP8C8E8CCL10E4A111A	192.168.0.157	55722

Buttons: Cancel, OK, Search

Haga clic en "Aceptar" para completar el agregado del dispositivo.

Haga clic en "Vista previa" en el menú, y haga doble clic en el dispositivo que desea ver en la lista, la imagen se mostrará.



REC 4. Grabar el video

Si usted ha comprado un DVR sin disco duro, necesita comprar un disco duro interno de 3.5" o 2.5" SATA.

1. Instalar un disco duro (Si el equipo que ha comprado ya tiene un disco duro preinstalado, puede omitir estos pasos).



- 1 Desenchufe el DVR, Desenrosque y retire la cubierta superior.
- 2 Conecte los cables de alimentación y de datos a los puertos correspondientes del disco duro (como se muestra la foto).
- 3 Coloque el disco duro en el DVR, y cada cable debe cruzar el disco duro.
- 4 Sosteniendo el disco duro y el NVR, voltéalo suavemente, y atornille los tornillos con un destornillador Phillips, así se puede montar la tapa.

Ojo:

Antes de grabar videos, debe formatear el disco duro. Haga clic con el botón derecho del ratón—Menú principal—Administración del disco—Seleccione el disco—Formato—Aplicar.

2. Grabar videos.

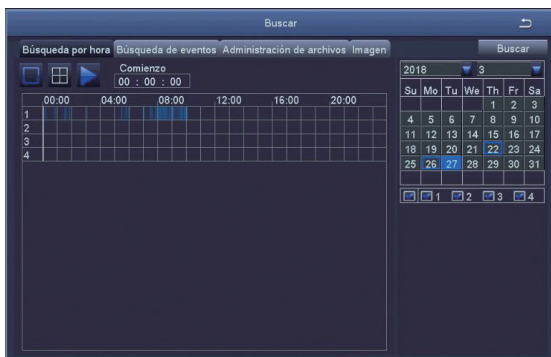
Haga clic con el botón derecho del ratón—Menú principal—configuración—Grabación.

Verá la configuración de grabación para todos los canales. Cambie la configuración de grabación de acuerdo a su preferencia.



5. Video repetición

Diríjase al Menú principal—Buscar, y el sistema mostrará como la foto.



Busque el video que quiere según Tiempo o Evento.



Seleccionar los canales



Reproducir el video



Reproducir/Pausar

Avance rápido

rebobinar

Multi-pantalla



Grabación anterior

Grabación siguiente

Grabación anterior: Ir al último evento grabado.

Grabación siguiente: Ir al siguiente evento grabado.

Avance rápido: El video se puede reproducir a diferentes velocidades, de 1/4 a 16 veces.

Rebobinar: Se puede rebobinar el video a diferentes velocidades: 1 vez, 8 veces, 16 veces y 32 veces.



Modelo de reproducción: Uni-pantalla y multi-pantalla son disponibles, usted puede seleccionar el número de los canales para la repetición de videos a la vez. Las pantallas de los canales sin grabación se presentarán en blanco.

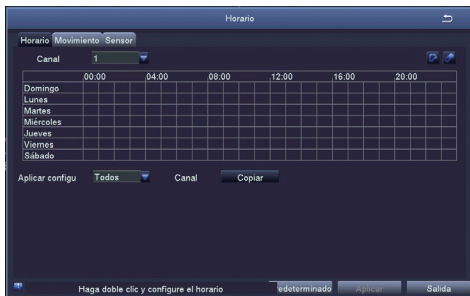


7. Grabación programada

Haga clic con el botón derecho del ratón > Configuración > Horario.

La programación para la grabación automática se puede configurar de dos maneras.

1 Puede destacar las horas para los días específicos usando la herramienta de lápiz  en la parte superior derecha de la ventana. Puede usar la herramienta de borrador  para borrar los horarios marcados. Los ajustes se pueden copiar y aplicar a cualquier canal y cualquier otro día.



2. Los bloques de tiempo también se pueden configurar haciendo doble clic. Se pueden crear múltiples horarios y guardarlos con los tiempos de inicio y parada hasta el minuto. Estos pueden ser aplicados a varios días y cámaras.



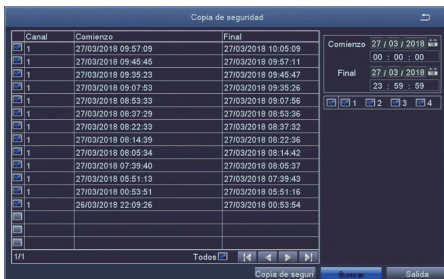
Prioridad de la grabación: Alarma> Detección de movimientos > Manual > Grabación programada.



8. Copia de video

1. Inserte un disco de USB en el puerto de USB de su DVR.

2. Haga clic con el botón derecho del ratón, dirijase al Menú Principal, elija "copia de video" > Elije los canales, el modelo de grabación y el periodo que quiere buscar > "Buscar" > Elija el video que quiere copiar> Haga clic en copia" > listo.



Brauchen Sie Hilfe?

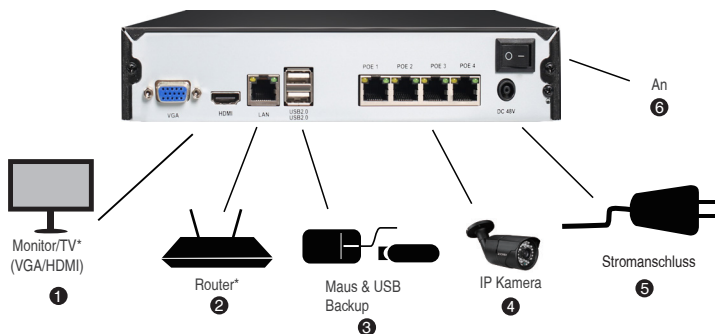
Besuchen Sie uns online für aktuelle Software und komplette Bedienungsanleitungen.



1. Besuchen Sie support.zositech.com
2. Suchen Sie die Modellnummer Ihres Produkts
3. Klicken Sie in den Suchergebnissen auf Ihr Produkt
4. Klicken Sie auf den Downloads-Tab

Die Informationen in diesem Dokument können ohne vorherige Ankündigung geändert werden. Da unsere Produkte kontinuierlich verbessert sind, behalten sich ZOSI Corporation und unsere Tochtergesellschaften das Recht vor, ohne Vorankündigung und ohne Verpflichtung, das Produktdesign, Spezifikationen und Preise zu ändern.

Ihr System anschließen



4-Kanal-Konfiguration wie oben gezeigt. 8-Kanal-NVR haben die entsprechende Anzahl von Videoeingängen.

Über die Kompatibilitätswahl der Kamera besuchen Sie bitte support.zositech.com

* Nicht enthalten / Separat verkauft.

1. Ethernet-Verlängerungskabel *

HINWEIS: Es kann ca. eine Minute dauern, bis die Kameras starten und Videos an Ihren NVR übertragen.

2. Empfohlen: Schließen Sie Kameras an NVR an.

3. Schließen Sie die Kameras an einen PoE Switch* oder Router* in Ihrem Netzwerk an.

Siehe „Hinzufügen von Kameras aus dem LAN“ auf der Rückseite für mehr Details.

Mausbedienung	
<p>Maus</p>	<p>A Linksklick</p> <p>Während des Split-Screen-Anzeigemodus Klicken Sie auf einen einzelnen Kanal, um ihn im Vollbildmodus anzuzeigen. Klicken Sie erneut, um zum Split-Screen- Anzeigemodus zurückzukehren</p> <p>In Navigationsmenüs: Klicken Sie auf, um ein bestimmtes Menü zu öffnen.</p>
	<p>B Rechtsklick</p> <p>Während der Live-Ansicht: Klicken Sie mit der rechten Maustaste auf irgendeine Stelle auf dem Bildschirm, um das Kontextmenü zu öffnen.</p> <p>Innerhalb Systemmenüs: Klicken Sie mit der rechten Maustaste, um die Menüs zu verlassen.</p>



1. Startassistenten einstellen

1. Klicken Sie im Startassistenten auf die „Fertig“ Taste.

Wizard	
System Type	HNVR
Language	English
Date Format	DD-MM-YY
Time Format	24 Hour
Time Zone	GMT+08:00
System Date	13 / 09 / 2017
System Time	14 : 38 : 08
Startup Wizard	<input checked="" type="checkbox"/>

H.264
Network Digital Video Recorder
Download the App

Google play App Store

UID



Finish

2. Stellen Sie das Passwort für den POE-NVR ein. (Das Passwort sollte nicht weniger als 6 Zeichen sein. Bitte verwenden Sie kein Symbol wie „.“ oder „.“ als Passwort.)

Set Password

New Password

Confirm Password

Ok

3. Loggen Sie bei Ihrem POE NVR mit dem Passwort ein, das Sie festgelegt haben.

Login

User Name

admin

Password

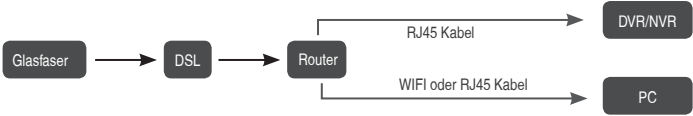
Login Cancel



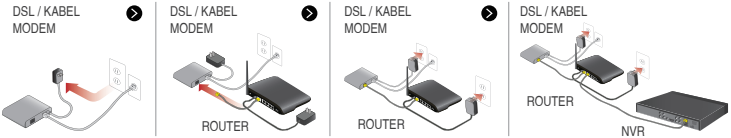
2. Ansicht auf dem Smartphone

Schritt 1 Verbinden Sie den NVR mit dem Internet

A: Wie verbindet man den NVR mit LAN?



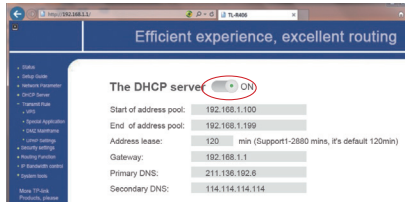
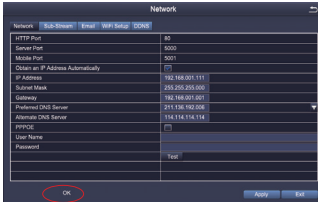
Trennen Sie das Modem und verbinden Sie den Router mit dem Ethernet-Port des NVRs.



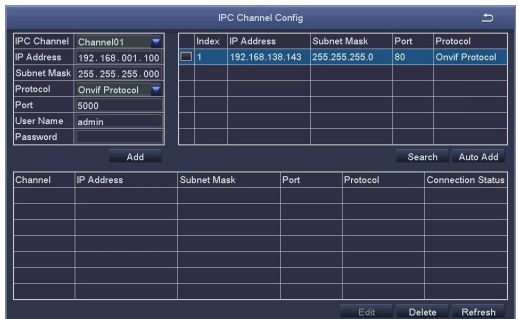
B: Wie testet man das Netzwerk des NVRs?

- Rechtsklick auf die Maus>Menü>Setup>Netzwerk.
- Wählen Sie „IP-Adresse automatisch erhalten“.
- Klicken Sie auf „Test“. Wenn „OK“ angezeigt wird, ist das Netzwerk erfolgreich verbunden.

Hinweis: Bitte stellen Sie sicher, dass DHCP in Ihrem Router aktiviert ist.



- Klicken Sie mit der rechten Maustaste und wählen Sie „IPC Kanal Konfiguration“.
- Klicken Sie auf „Suchen“. Der NVR wird die IPC suchen, die im selben Netzwerksegment mit NVR ist.



3. Fügen Sie die gesuchte IPC zu verschiedenen NVR-Kanälen hinzu.

IPC Channel Config

IPC Channel	Channel01
IP Address	192.168.138.143
Subnet Mask	255.255.255.000
Protocol	Onvif Protocol
Port	80
User Name	admin
Password	admin

Index	IP Address	Subnet Mask	Port	Protocol
<input type="checkbox"/> 1	192.168.138.143	255.255.255.0	80	Onvif Protocol

Add Search Auto Add

Channel	IP Address	Subnet Mask	Port	Protocol	Connection Status
01	192.168.138.143	255.255.255.0	80	Onvif Protocol	Connected

Edit Delete Refresh

Tipps:

1. Standardmäßig wird der NVR die IPC zu dem NVR-Kanal automatisch hinzufügen und das Standardsegment von der IPC ist 192.168.138.X. Wenn Sie die IPC zu einem anderen Segment geändert haben, kann der NVR die IPC nicht automatisch hinzufügen.

2. Nur wenn der NVR eine feste IP-Adresse hat, kann die IPC automatisch hinzugefügt werden.

Nachdem die IPC erfolgreich hinzugefügt wird, wählen Sie „IP Adresse automatisch bekommen“ auf der Netzwerkeite (Hauptmenü-Setup-Netzwerk) und versuchen Sie, das System mit der mobilen App zu verbinden.

Schritt 2 Die App herunterladen

Suchen Sie ZOSI Smart in App Store oder Google Play oder scannen Sie den entsprechenden QR-Code um die APP herunterzuladen.



Zosi Smart



App store



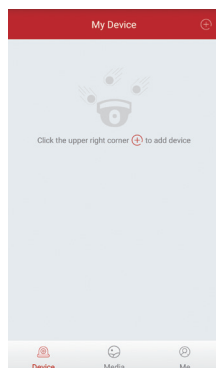
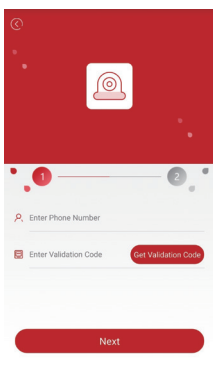
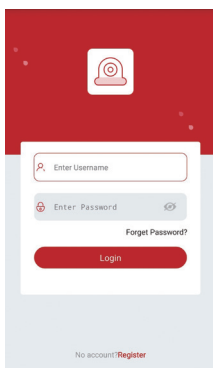
Google play

Schritt 3 Die App treiben

A: Installieren Sie die gratis APP ZOSI Smart.

B: Tippen Sie auf „Registrieren“ und geben Sie Ihre Telefonnummer ein um einen Validierungscode zu bekommen. Tippen Sie auf „Nächste“ um die E-Mail-Adresse und ein Passwort einzugeben. Dann speichern Sie es.

C. Melden Sie sich bei der APP an und gehen Sie zur Hauptschnittstelle (Mein Gerät), tippen Sie auf „+“ auf dem oben rechten Ecke. Drei Methoden zum Hinzufügen eines Geräts sind verfügbar.



D: Wählen Sie „DVR/NVR“ und „QR Code scannen“

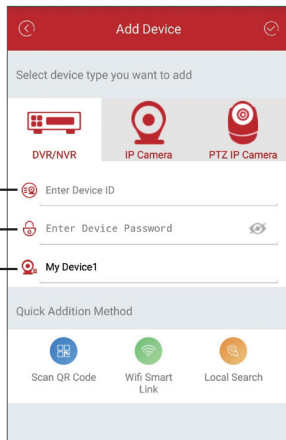
1 Die Gerät ID eingeben oder den QR-Code scannen.



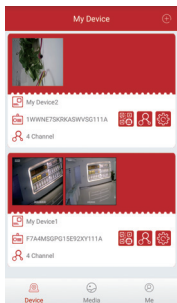
2 Passwort: das Passwort für den DVR/NVR eingeben.

3 Name: eine Beschreibung fürs System eingeben.

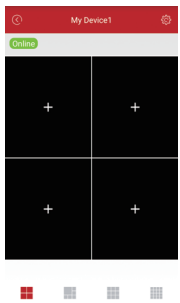
E: Es geht zurück zur Geräteliste > Tippen Sie auf das Gerät > Tippen Sie auf „+“ um die gewünschten Kanäle zu wählen > Tippen Sie auf „Bestätigen“ um die Liveansicht zu starten.



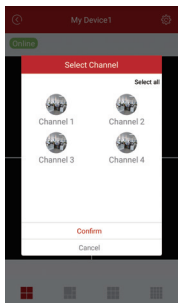
- 1 — Enter Device ID
- 2 — Enter Device Password
- 3 — My Device1



1



2



3

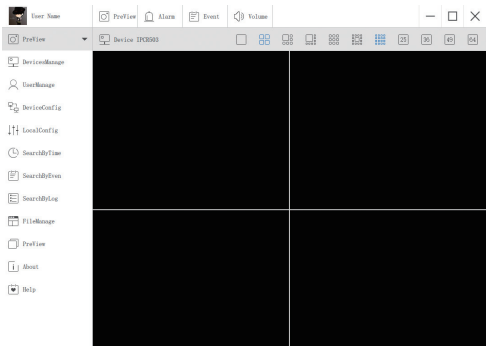


4

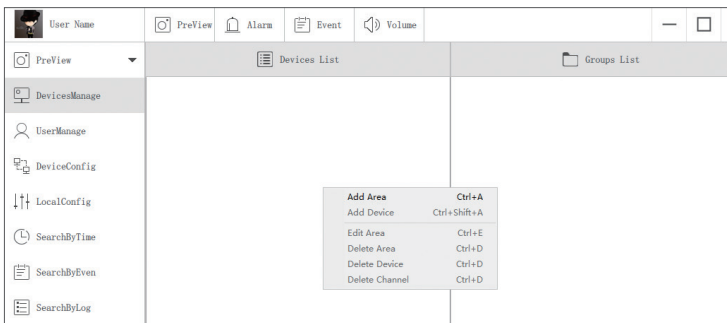


3. Ansicht auf der PC Client Software

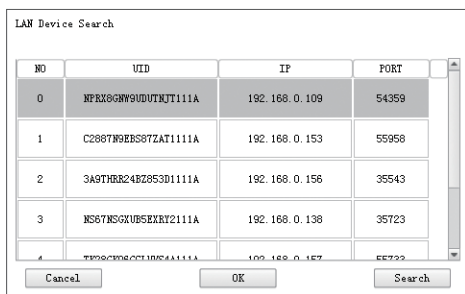
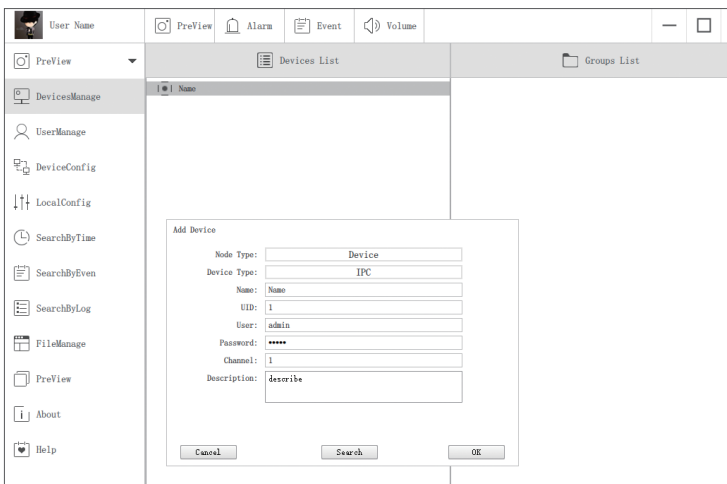
Downloaden Sie die AVSS Client Software. Installieren und starten Sie es wie unten abgebildet.



Klicken Sie auf „Geräteverwaltung“ um ein Gerät hinzuzufügen.
 Erstens erstellen Sie eine Gruppe.
 Dann fügen Sie Geräte unter diese Gruppe hinzu.

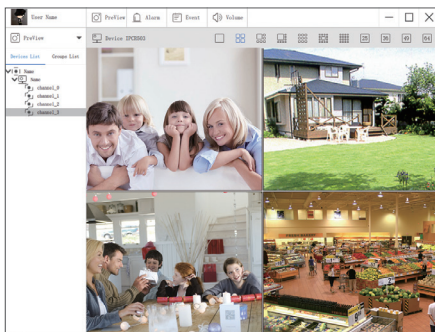


Bitte beachten Sie, den Gerätetyp (DVR oder IPC) beim Hinzufügen eines Geräts auszuwählen.
 Es gibt zwei Möglichkeiten, ein Gerät hinzuzufügen.
 Eine Möglichkeit besteht darin, ein Gerät durch direkte Eingabe der UID-Nummer hinzuzufügen.
 Eine andere Möglichkeit besteht darin, das lokale Gerät hinzuzufügen, indem Sie es im LAN suchen.



Klicken Sie auf „OK“ zum Abschluss des Geräthinzufügens.

Klicken Sie auf „Preview“ im Menü und doppelklicken Sie auf das Gerät zum Anschauen auf der Liste. Das Video wird gespielt.



REC 4. Videoaufnahme

Ob es Festplatten innerhalb von NVR gibt, hängt von dem von Ihnen gewähltem System ab. Dieses System funktioniert mit den meisten 3,5" oder 2.5" internen SATA Festplatten.

1. Installieren Sie eine Festplatte (Wenn Ihr System schon mit Festplatte installiert ist, überspringen Sie bitte diesen Schritt.)



- ① Trennen Sie Ihren NVR vom Strom, schrauben Sie die obere Abdeckung ab.
- ② Schließen Sie die SATA Strom- und Datenkabel vom NVR an die entsprechenden Stelle auf Ihrer Festplatte (siehe Abbildung) an.
- ③ Legen Sie die Festplatte in den NVR. Jedes Kabel sollte die Festplatte überqueren.
- ④ Halten Sie die Festplatte und den NVR fest und drehen Sie sie vorsichtig um. Richten Sie die Löcher auf der Festplatte mit den Löchern auf dem NVR aus. Mit einem Kreuzschraubenzieher schrauben Sie die mitgelieferten Schrauben in die Löcher ein. Motieren Sie die Abdeckung.

Hinweis:

Nach Installation der Festplatte sollen Sie es formatieren bevor Aufnahme:

Rechtsklick auf die Maus > Hauptmenü > Festplatte > Wählen Sie die Festplatte > Klicken Sie auf Formatieren > Übernehmen

2. Nehmen Sie das Video auf

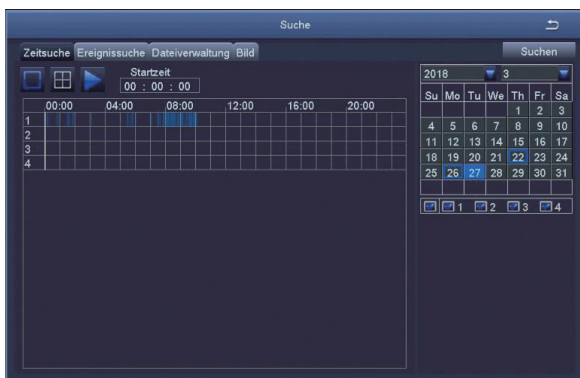
Rechtsklick auf die Maus > Hauptmenü > Setup > Aufnahme

Sie sehen hier die Aufnahmeeinstellungen für alle Kanäle. Ändern Sie die Aufnahmeeinstellungen nach Ihren Wünschen und übernehmen Sie die Änderungen



5. Wiedergabe

Gehen Sie auf Hauptmenü > Suchen. System wird wie folgt gezeigt.



Suchen Sie das gewünschte Video je nach Zeit oder Ereignis und spielen Sie es.



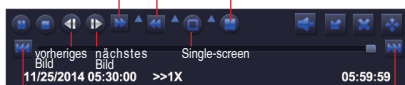
Kanal wählen



Spielen starten



Spielen/Stoppen vorlauf Rücklauf Multi-screen



vorherige Aufnahme

nächste Aufnahme

Vorherige Aufnahme: Zu dem Vorherigen aufgezeichneten Ereignis leiten

Nächste Aufnahme: Zu dem nächsten aufgezeichneten Ereignis leiten

Vorlauf: Video kann mit unterschiedlicher Geschwindigkeit von 1/4-Fach bis 16-Fach abgespielt werden.

Schneller Vorlauf: Video kann mit unterschiedlicher Geschwindigkeit von 1/4-Fach bis 16-Fach abgespielt werden.

Rücklauf: Video kann von 1-Fach, 8-Fach, 16-Fach und 32-Fach zurückgespielt werden.


Screen-Display-Modus: Sowohl Single-Screen auch Multi-Screen stehen zur Verfügung. Sie können sich wählen, wie viele Kanäle einmal wiederzugeben. Kanal ohne Aufzeichnungen präsentiert leeren Bildschirm.



6. Bewegungserkennung

Stellen Sie die Bewegungserkennung ein, damit der Recorder nur bei einer Bewegung aufnimmt.

Rechtsklick auf die Maus > Hauptmenü > Setup > Alarm > Bewegung > Bewegungserkennung

Die Aufnahme startet, wenn eine Bewegung von der Kamera erfasst wird. Ein Symbol  wird angezeigt, wenn eine Bewegung erkannt wird.



Kanal	Aktivieren	Haltezeit(S)	Trigger	Bereich
1	<input checked="" type="checkbox"/>	10	Einstellungen	Einstellungen
2	<input checked="" type="checkbox"/>	10	Einstellungen	Einstellungen
3	<input checked="" type="checkbox"/>	10	Einstellungen	Einstellungen
4	<input checked="" type="checkbox"/>	10	Einstellungen	Einstellungen
Alle				
<input type="checkbox"/>	<input checked="" type="checkbox"/>	10		



Kamera wählen. Haken Sie den gewünschten Kanal ab, die bei Bewegungserkennung aufzeichnet.

Haltezeit. Stellen Sie die Zeitdauer der Aufnahme nach Ende der Bewegung ein.

Trigger. Mehrere Kanäle können zur Aufzeichnung eingestellt werden, wenn die Bewegung von einer Kamera erkannt wird. Z.B. die Kamera 1 eine Bewegung erkennt, können Kamera 2 und Kamera 3 ausgelöst werden, um aufzuzeichnen.

Bereich. Es ist erlaubt, den von der Bewegungserkennung empfindliche Bereich aus dem Sichtbereich der Kameras einzustellen

Klicken Sie auf  um den gesamten Sichtbereich als empfindlichen Bereich einzustellen;

Klicken Sie auf  um den empfindlichen Bereich zu entfernen;

Drücken und ziehen Sie die Maus um den empfindlichen Bereich zu wählen oder löschen.

Klicken Sie auf  um die Einstellungen zu speichern. Klicken Sie auf  um zu verlassen.

Da die Empfindlichkeit von der Farbe und Helligkeit beeinflusst wird, ist es notwendig, den Wert der Empfindlichkeit nach bestimmten Bedingungen anzupassen. Der Standardwert ist 4 während der Wertebereich von 1 bis 8 ist.

Rechtsklick auf die Maustaste um die Menüleiste auf dem Bildschirm ein- oder auszublenden.

Testen Sie die Einstellungen der Bewegungserkennung, indem Sie etwas innerhalb dem Sichtbereich der Kamera mit Rasterfläche bewegen oder jemand durchgeht. Wenn eine Bewegung in dem Sichtbereich mit Rasterfläche erkannt wird, zeigt der DVR eine gelbe Menschenfigur auf dem Bildschirm. Die Rasterfläche soll keinen Bereich decken, wo Flaggen, Bäume oder andere Objekte im Wind bewegen, um Fehlalarme zu vermeiden.



7. Aufnahmezeitplan

Stellen Sie die Aufnahmezeitpläne ein, damit jeder Kanal in bestimmten Zeiten basierend auf Tageszeit aufgezeichnet.

Rechtsklick auf die Maustaste > Hauptmenü > Setup > Zeitplan.

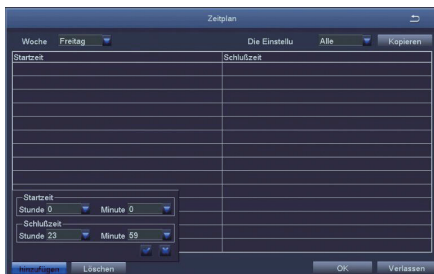
Der Zeitplan für die automatische Aufzeichnung kann auf zwei Arten eingestellt werden.

1. Durch Hervorheben individuellen Stunden für bestimmte Tage durch das Stift-Werkzeug in der oberen rechten Ecke des Fensters. Der angrenzende Radiergummi entfernt das Hervorheben in einem Block.

Die Einstellungen können an jeden oder alle Kanäle und jeden anderen Tag kopiert und angewendet werden.



2. Zeitblöcke, die aufgezeichnet werden sollen, können auch durch Doppelklicken auf ein Feld neben einem Tag eingerichtet werden. Mehrere Zeitpläne können erstellt und mit Start- und Stoppzeiten auf die Minute gespeichert werden. Diese können dann auf mehrere Tage und Kameras angewendet werden.



Hinweis:

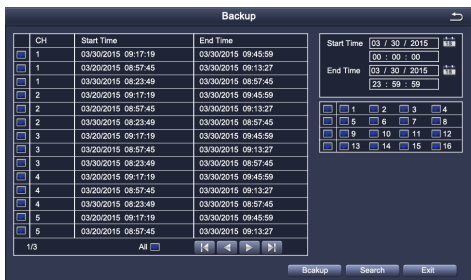
Priorität der Aufnahme: Alarm > Bewegungserkennung > Manuell > Zeitplan.



8. Backup

1. Schließen Sie eine USB-Flash-Disk an den USB-Port des DVRs an.

2. Rechtsklick auf die Maus > Hauptmenü > Backup > Wählen Sie den Kanal und die Zeitdauer > Suchen > Wählen Sie die Videoaufnahmen, die Sie kopieren möchten > Klicken Sie auf „Backup“.



Besoin d'aide?

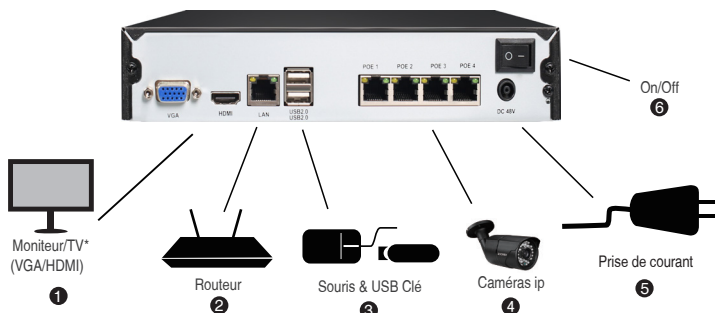
Visitez www.zositech.com pour les firmwares de mise à jour et des manuels d'instructions complets.



1. Visitez support.zositech.com.
2. Recherchez le modèle de votre produit.
3. Cliquez sur votre modèle dans les résultats de recherche.
4. Cliquez sur l'icône "Downloads".

Les informations contenues dans ce document sont sujettes à la modification sans préavis. Comme nos produits sont soumis à une amélioration continue, ZOSI Corporation et ses filiales se réservent le droit de modifier la conception, les spécifications et les prix des produits, sans préavis et sans encourir aucune obligation.

Connexion de votre système



Configuration à 4 canaux illustrée ci-dessus. 8 canaux NVR ont le nombre respectif.

Pour plus d'informations sur la compatibilité des caméras, veuillez visiter le site support.zositech.com


*Non inclus / vendu séparément.

1. Câble d'extension Ethernet *

NOTE: Cela peut prendre une minute environ pour que les caméras démarrent.

2. Recommandé: Connectez les caméras au NVR.

3. Connectez les caméras à un commutateur PoE* ou à un routeur* sur votre réseau. Voir "Ajouter des caméras du réseau local" au verso pour plus de détails.

Utilisation de la souris	
 <p>souris</p>	<p>A Click gauche</p> <p>En mode d'affichage en écran partagé: Cliquez sur un canal individuel pour l'afficher en plein écran.</p> <p>Cliquez à nouveau pour revenir à l'écran partagé mode d'affichage.</p> <p>Dans les menus de navigation: Cliquez pour ouvrir un menu spécifique.</p>
	<p>B Click droite</p> <p>Pendant la vidéo en direct: Cliquez avec le bouton droit n'importe où sur l'écran pour ouvrir le "Menu Rapide".</p> <p>Dans les menus du système: Cliquez avec le bouton droit pour quitter les menus.</p>

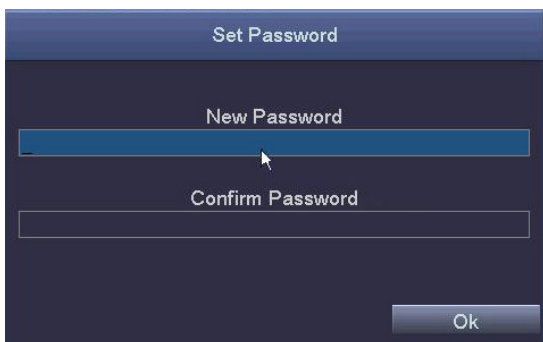


1. Configuration de l'assistance de démarrage

1. Dans l'assistance de démarrage, cliquez sur "Terminer".



2. Définissez le mot de passe. (Le mot de passe ne doit pas comporter moins de 6 caractères. Veuillez ne pas utiliser le symbole, tel que "." Ou "," comme mot de passe.)



3. Connectez votre PoE NVR avec le mot de passe que vous avez défini.

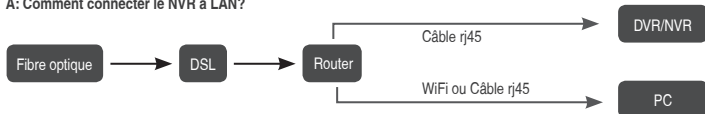




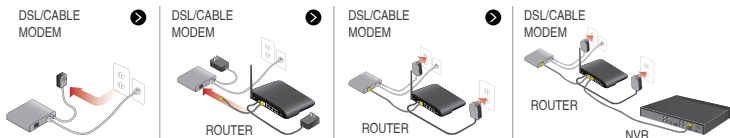
2. Vision sur Smartphone

Étape 1 Connectez le NVR à l'Internet

A: Comment connecter le NVR à LAN?



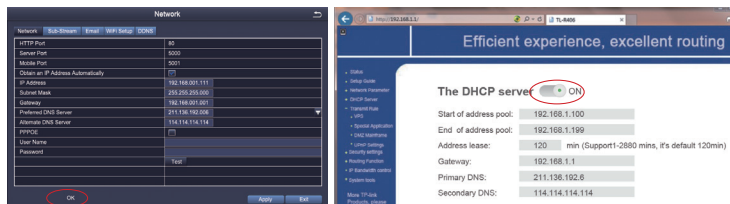
Débranchez le modem, puis connectez le routeur au port Ethernet du NVR.



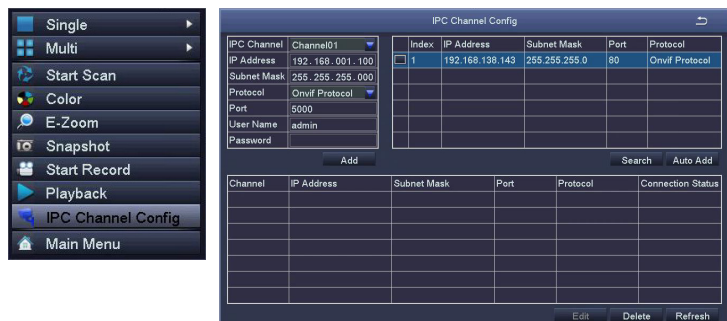
B: Comment tester le réseau de NVR?

- (1) Cliquez avec le bouton droit sur Souris> Allez au menu principal> Réglage> Réseau.
- (2) Cochez "Obtenir l'adresse IP automatiquement".
- (3) Cliquez sur 'Test', si 'OK' s'affiche, le réseau est connecté avec succès.

Remarque: Veuillez vous assurer que le DHCP de votre routeur est activé.



1. Cliquez sur le bouton droit de la souris et sélectionnez IPC Channel Config.
2. Cliquez sur l'icône de recherche, le NVR commencera à rechercher l'IPC qui est dans le même segment de réseau avec le NVR.



3. Veuillez ajouter l'IPC trouvée aux différents canaux du NVR.

IPC Channel Config

IPC Channel	Channel01	Index	IP Address	Subnet Mask	Port	Protocol
IP Address	192.168.138.143	<input type="checkbox"/>	192.168.138.143	255.255.255.0	80	Onvif Protocol
Subnet Mask	255.255.255.000					
Protocol	Onvif Protocol					
Port	80					
User Name	admin					
Password	admin					

Add Search Auto Add

Channel	IP Address	Subnet Mask	Port	Protocol	Connection Status
01	192.168.138.143	255.255.255.0	80	Onvif Protocol	Connected

Edit Delete Refresh

Conseils:

1. En statut par défaut, le NVR ajoutera automatiquement IPC au canal de NVR, et le segment par défaut de l'IPC est 192.168.138.X. Le NVR ne peut pas correspondre automatiquement à l'IPC si vous modifiez l'IPC à d'autres segments.
2. A condition que si le NVR soit réglé par défaut sur une adresse IP fixe, IPC peut être ajoutée automatiquement. Après avoir correctement ajouté l'IPC, cochez "Obtenir une adresse IP automatiquement" dans la page Réseau (Menu principal-Configuration-Réseau), puis essayez de connecter le système à l'application mobile.

Étape 2 Télécharger l'application

Recherchez Zosi Smart dans App Store ou Google Play. Or Scannez le code QR pour télécharger l'application.



Zosi Smart



App store



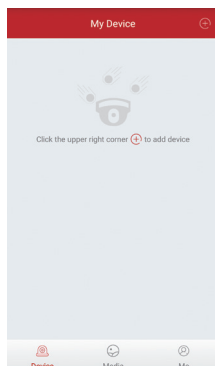
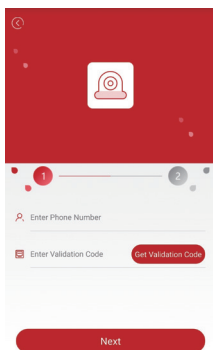
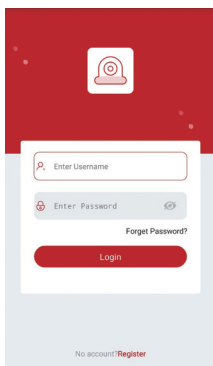
Google play

Étape 3 Lancement de l'application

A: Installez gratuitement l'application Zosi Smart

B: Sélectionnez "Registre" et entrez votre numéro de téléphone mobile pour obtenir le code de validation, cliquez sur à côté de la boîte e-mail de saisie, mot de passe, puis enregistrez-le.

C: Connectez-vous à l'application, accédez à l'interface principale (My Device), cliquez sur "+" dans le coin supérieur droit, trois options différentes d'ajout d'appareil sont disponibles.



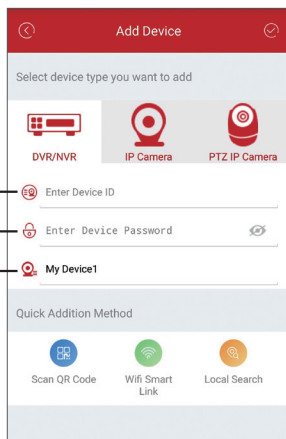
D: Cliquez sur "DVR / NVR" et "Scannez le code QR".

1 Entrez l'ID de l'appareil ou Scan QR Code.

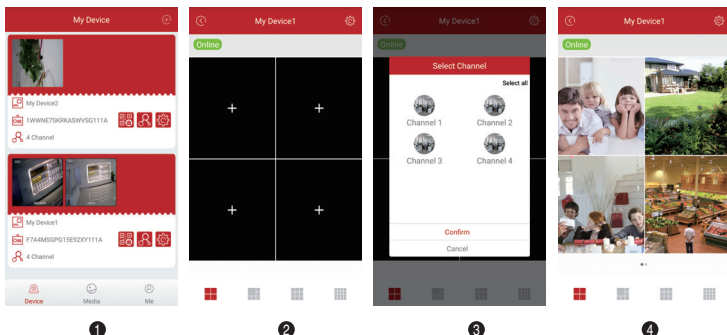


2 Mot de passe: Entrez le mot de passe de NVR

3 Nom de l'appareil: Nommez cet appareil selon l'endroit surveillé.



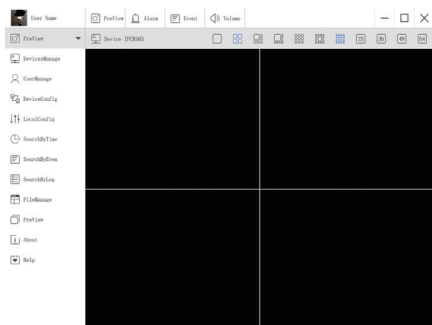
E: Puis reviendra à la liste des périphériques> Appuyez sur l'appareil> Appuyez sur "+" pour sélectionner le canal dont vous avez besoin> Appuyez sur "Confirmer" pour lancer l'aperçu.



3. Vision de l'application sur PC

Téléchargez et installez l'application AVSS, sélectionnez la langue et connectez-vous.

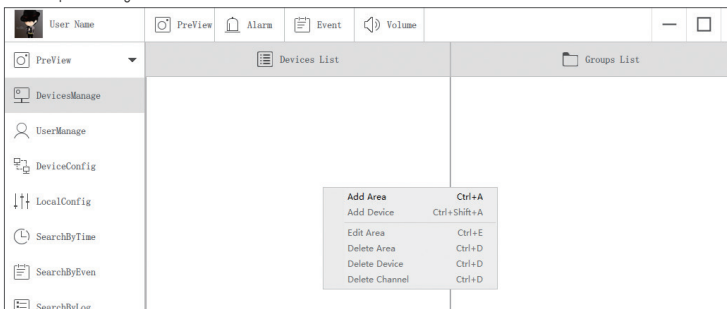
Remarque: Utilisez le nom d'utilisateur et le mot de passe par défaut, ou entrez les mêmes informations de connexion que votre application mobile.



Cliquez sur "Gestion des appareils" pour ajouter des zones et des appareils.

D'abord, cliquez avec le bouton droit sur le blanc pour ajouter une zone et puis entrez un nom de la zone. Le nom de zone est utilisé pour décrire l'endroit surveillé.

Et puis, cliquez avec le bouton droit sur le nom de la zone pour ajouter un appareil et modifier le type de l'appareil. Saisissez le nom de l'appareil, l'ID de l'appareil, le nom d'utilisateur, le mot de passe de l'appareil et le numéro de canal, puis cliquez sur "OK" pour sauvegarder.

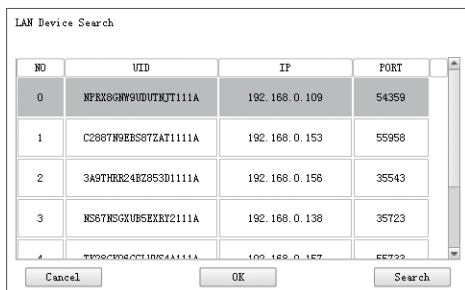
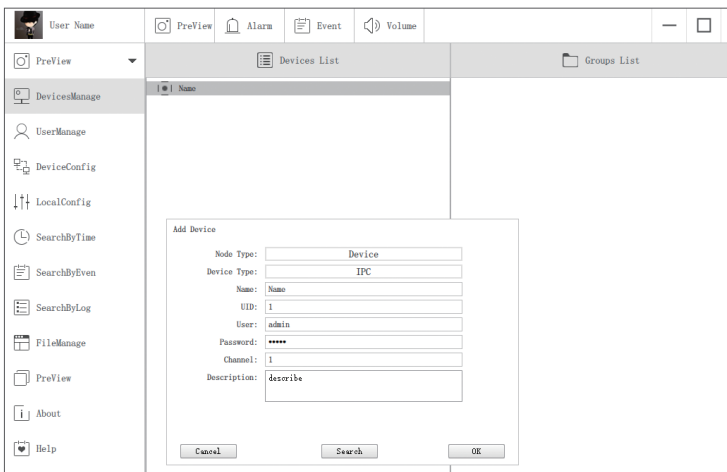


Veuillez noter de choisir le type d'appareil (DVR ou IPC) quand ajouter l'appareil.

Il y a deux façons d'ajouter un périphérique.

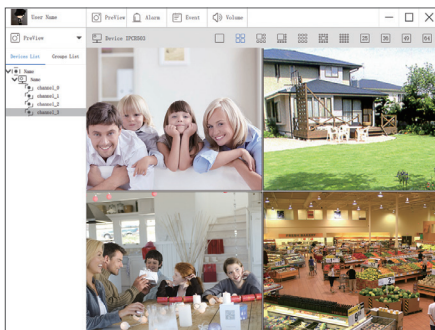
Une façon consiste à ajouter un périphérique en entrant directement le numéro UID.

Une autre façon consiste à ajouter l'appareil local en recherchant LAN sur la barre de recherche.



Cliquez sur "OK" pour terminer l'ajout de l'appareil.

Cliquez sur "Aperçu" sur le menu, et double-cliquez sur l'appareil que vous voulez regarder sur la liste, l'image apparaîtra.



REC 4. Enregistrement

L'inclusion du disque dur dans le NVR dépend du type de système que vous sélectionnez. Ce système fonctionne avec la plupart des disques durs 3,5" SATA ou 2,5" SATA.

1. Installez un disque dur (Si votre système a déjà préinstallé le disque dur, ignorez cette étape S.V.P.).



- ① Débranchez l'alimentation du NVR. Dévissez et enlevez le couvercle supérieur.
- ② Connectez le câble d'alimentation SATA et le câble de données du NVR aux ports correspondants de votre disque dur (comme indiqué).
- ③ Mettez le disque dur dans le NVR. Chaque câble doit traverser le disque dur.
- ④ Gardez le disque dur et le NVR ensemble stables. Retournez doucement le NVR et faites en sorte que chaque trou de l'alignement du NVR soit troué dans le disque dur. Vissez les vis fixées dans les trous correspondants avec un tournevis cruciforme. Assemblez la couverture du NVR..

Note:

Après l'installation d'un disque dur, vous devez d'abord formater le disque dur avant d'enregistrer.

Cliquez avec le bouton droit de la souris> Allez au menu principal> Gestion des disques> Sélectionnez le disque dur> Cliquez sur Format> Appliquer.

2. Enregistrement

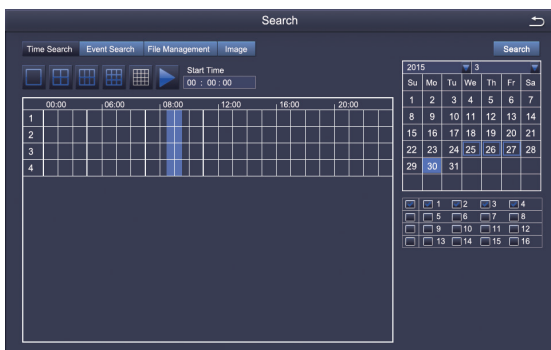
Cliquez sur la droite sur la souris> Allez au menu principal> Réglages> Enregistrement.

Vous verrez les paramètres d'enregistrement pour tous les canaux. Modifiez le paramètre d'enregistrement selon vos préférences et appliquez le changement.



5. Relecture de la vidéo

Entrez dans le système Menu principal > Recherche. Interface de la page de recherche comme ci-dessous.



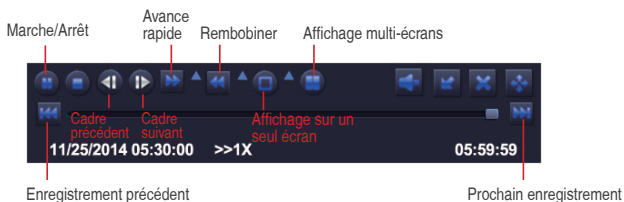
Recherchez la vidéo que vous souhaitez lire par "Heure" ou "Événement"



Sélectionnez le canal



Commencez à lire



Enregistrement précédent: Allez à la dernière vidéo enregistrée.

Prochain enregistrement: Allez à la prochaine vidéo enregistrée.


Avance rapide: La vidéo peut être jouée à une vitesse différente, à partir de 1/4 fois à 16 fois.

Rembobiner: La vidéo peut être rembobinée à 1 fois, 8 fois, 16 fois et 32 fois.

Mode d'affichage d'écran: Ecran simple et multi-écrans sont disponibles. Vous pouvez décider le nombre des canaux à jouer en une fois en fonction de vos besoins. L'écran présentera vide si le canal correspondant n'a pas d'enregistrement.



6. Détection de Mouvement

Si vous réglez la détection de mouvement, le NVR n'enregistrera que lorsqu'un mouvement ou un mouvement est capturé. Cliquez sur la droite de la souris > Menu principal > Réglage > Alarme > Mouvement > Détection de mouvement. Lorsqu'un mouvement est détecté, une icône de  s'affiche à l'écran.

Motion ➔

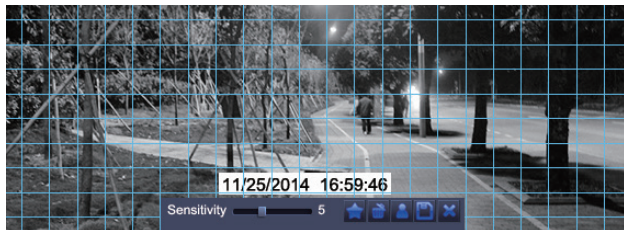
Motion Schedule

CH	Enable	Holding Time(s)	Trigger	Area
1	<input checked="" type="checkbox"/>	10	Setting	Setting
2	<input checked="" type="checkbox"/>	10	Setting	Setting
3	<input checked="" type="checkbox"/>	10	Setting	Setting
4	<input checked="" type="checkbox"/>	10	Setting	Setting
5	<input checked="" type="checkbox"/>	10	Setting	Setting
6	<input checked="" type="checkbox"/>	10	Setting	Setting
7	<input checked="" type="checkbox"/>	10	Setting	Setting
8	<input checked="" type="checkbox"/>	10	Setting	Setting
9	<input checked="" type="checkbox"/>	10	Setting	Setting
10	<input checked="" type="checkbox"/>	10	Setting	Setting
11	<input checked="" type="checkbox"/>	10	Setting	Setting
12	<input checked="" type="checkbox"/>	10	Setting	Setting

All

10

Default Apply Exit



Sélectionnez la caméra. Cochez le canal sur laquelle vous souhaitez définir la détection de mouvement.

Temps de durée. Définir la durée d'alarme lorsque les mouvements sont capturés.

Déclencheur. Les multi-canaux peuvent être réglés pour enregistrer un mouvement de manière synchrone si l'un des caméras détecte un mouvement. Par exemple, lorsque la caméra 1 détecte un mouvement, la caméra 2 et la caméra 3 peuvent également être déclenchées pour enregistrer.

Zone. Il est permis de régler la zone de sensibilité de la visualisation de la caméra.

Cliquez sur  pour faire de toute la portée de visualisation une zone de sensibilité.;

Cliquez sur  pour supprimer la zone de sensibilité.;

Cliquez et faites glisser la souris pour dessiner ou effacer la zone de sensibilité.

Cliquez sur  pour enregistrer les paramètres.

Cliquez sur  pour quitter.

La couleur et la luminosité peuvent affecter la sensibilité de détection, il est donc nécessaire d'ajuster la valeur de la sensibilité de détection dans un état spécifique. La sensibilité par défaut est de 4 alors que la sensibilité régulière varie de 1 à 8. Cliquez sur la droite de la souris pour afficher ou masquer le menu de contrôle en bas de l'écran.

Testez le réglage en déplaçant quelque chose dans la zone de la grille, ou faites apparaître quelqu'un et marchez dans cette zone particulière. Si la caméra détecte ces mouvements, une silhouette jaune de humanoïde apparaîtra sur l'écran. Éviter les fausses alertes, la zone de la grille ne doit pas couvrir le drapeau, les arbres ou d'autres objets flottants dans le vent.





7. Enregistrement programmé

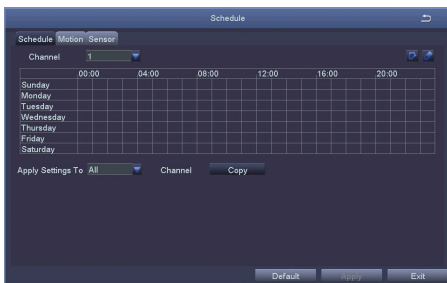
Définir l'enregistrement programmé de l'heure signifie qu'il peut être configuré pour enregistrer des événements à n'importe quelle période spécifique d'un jour dans chaque canal.

Cliquez avec le bouton droit de la souris > Aller au menu principal > Réglage > Horaire.

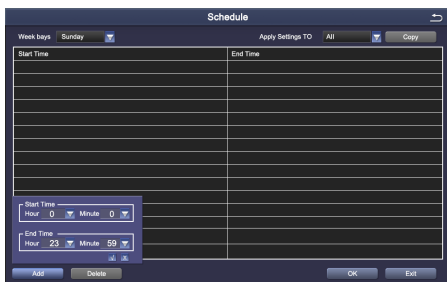
Il existe deux méthodes pour définir l'enregistrement de l'horaire.

1. Marquez des heures individuelles dans des jours spécifiques à l'aide de l'outil  en haut à droite de la fenêtre. L'outil de gomme  est utilisé pour supprimer la marque dans le bloc.

Les paramètres peuvent être copiés sur d'autres canaux. En outre, les paramètres peuvent également être appliqués à n'importe quel autre jour.



2. Double cliquez sur la zone de grille de la page Planifier. Cliquez sur "Ajouter" dans le coin inférieur gauche, et définissez l'heure de début et l'heure de fin manuellement. Les réglages peuvent être appliqués aux autres jours de la semaine par fonction de "Copier".



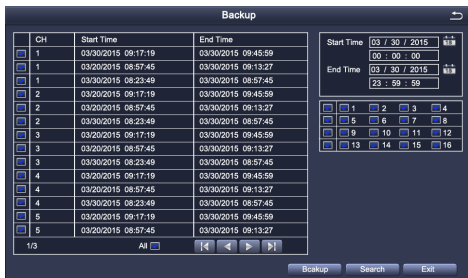
Remarque: Priorité d'enregistrement: Enregistrement d'alarme > Enregistrement de détection de mouvement > Enregistrement manuel > Enregistrement programmé.



8. Sauvegarde des vidéos

1. Insérez une clé USB qui a été formaté en FAT32 dans le port USB du NVR.

2. Cliquez sur la droite de la souris > Menu principal > Sauvegarder > Choisir le canal et la période > Rechercher > Sélectionnez les clips vidéo que vous souhaitez sauvegarder > Cliquez sur Sauvegarder.



Нужна помощь?

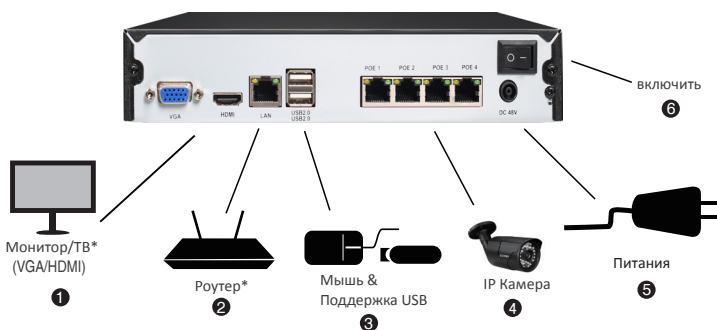
Посетите наш веб-сайт для получения актуального программного обеспечения и полных инструкций по эксплуатации.



1. Посетите support.zositech.com
2. Найдите номер модели вашего продукта
3. Нажмите на свой продукт в результатах по иску.
4. Нажмите на вкладку Загрузки.

Информация в этом документе может быть изменена без предварительного уведомления. Поскольку наша продукция постоянно совершенствуется, корпорация ZOSI и наши дочерние компании оставляют за собой право изменять дизайн, технические характеристики и цены продукции без предварительного уведомления и без каких-либо обязательств.

подключиться к вашей системе



Конфигурация 4 каналов показана выше. 8канальный видеорегистратор имеет соответствующее количество видеовыходов.

Для информации о совместимости камеры, добро пожаловать посетить support.zositech.com.

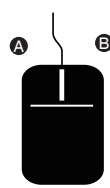
*Не включены и продаются отдельно.

1. Ethernet-удлинитель Кабеля*

ПРИМЕЧАНИЕ. Для запуска камеры и передачи видео на ваш видеорегистратор может потребоваться около одной минуты.

2. Рекомендуемые: Подключите камеры к NVR.

3. Подключите камеры к коммутатору PoE* или роутеру* в сети. См. Раздел "Добавление камеры из локальной сети" на обратной для более подробной информации.

Используйте мышь		
 <p>Мышь</p>	<p>A Щелкните левой кнопкой мыши</p> <p>В режиме разделения экрана: Нажмите на отдельный канал, чтобы просмотреть его в полноэкранном режиме. Нажмите еще раз, чтобы вернуться в режим отображения разделенного экрана.</p> <p>В навигационных меню: Нажмите, чтобы открыть определенное меню.</p>	<p>B Щелкните правой кнопкой мыши</p> <p>В режиме разделения экрана: Нажмите на отдельный канал, чтобы просмотреть его в полноэкранном режиме. Нажмите еще раз, чтобы вернуться в режим отображения разделенного экрана.</p> <p>В навигационных меню: Нажмите, чтобы открыть определенное меню.</p>

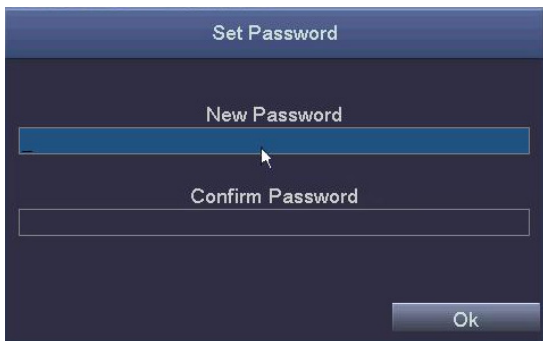


1. Настройка мастера запуска

1. В мастере запуска, пожалуйста, нажмите кнопку Готово меню.



2. Установите пароль POE NVR. (Пароль должен содержать не менее 6 символов. Пожалуйста, не используйте символ, например «.» Или «,» в качестве пароля.)



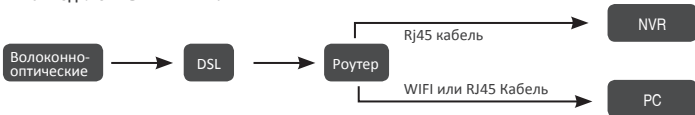
3. Войдите в свой POE NVR с паролем, который вы установили.



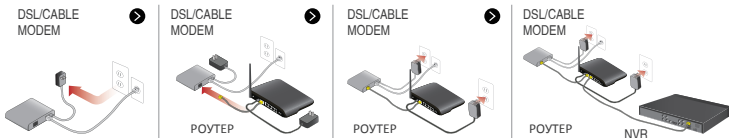
2. Передача изображения

Шаг 1 Подключите NVR к интернету

А: Как подключить NVR к LAN ?



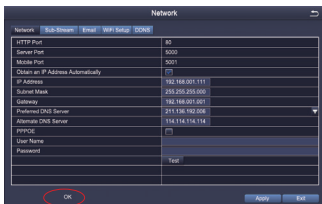
Отключите модем, и затем подключите маршрутизатор к порту Ethernet NVR.



Б: Как проверить сеть NVR ?

- Щелкните правой кнопкой мыши > перейдите в главное меню > Настройка > Сеть
- Отметьте «Получить IP-адрес автоматически»
- Нажмите кнопку "тест", если " OK " отображается, т.е. сети успешно подключен.

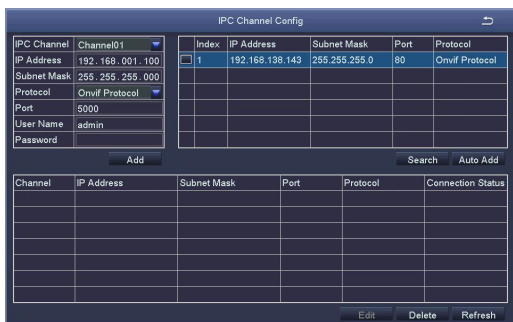
Внимание: Убедитесь, что DHCP в вашем роутере открыт.



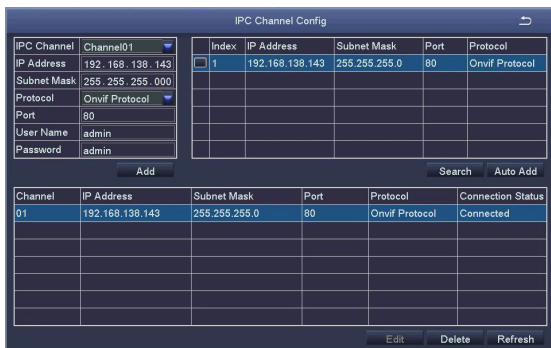
Советы

POE NVR автоматически добавит IPC к NVR по умолчанию. Если вам нужно вручную добавить оборудование, пожалуйста, делайте как следующим:

- Щелкните правой кнопкой мыши, и выберите Конфигурация канала IPC
- Щелкните значок поиска, NVR начнет поиск IPC, который находится в том же сегменте сети с NVR.



3, Пожалуйста, добавьте поиск IPC на разные каналы NVR.



Советы:

1. В статусе по умолчанию NVR автоматически добавит IPC к каналу NVR, а сегмент по умолчанию IPC - 192.168.138.X. NVR не может автоматически соответствовать IPC, если вы измените IPC на другие сегменты.
2. Только если NVR по умолчанию фиксирует IP-адрес, IPC может быть добавлен автоматически. После успешного добавления IPC отметьте «Получить IP-адрес автоматически» на странице «Сеть» (главное меню-Настройка-Сеть»), затем попробуйте подключить систему к мобильному приложению.

Шаг 2 Загрузите приложение

Ищите **Zosi Smart** в App store или Google Play. Или отсканируйте QR код, чтобы загрузить App. Пожалуйста в <https://support.zositech.com/> загрузите Zosi Smart и AVSS.



Zosi Smart



App store



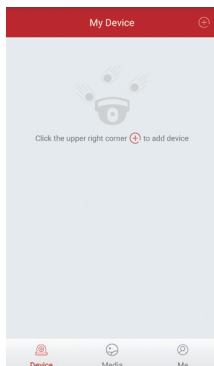
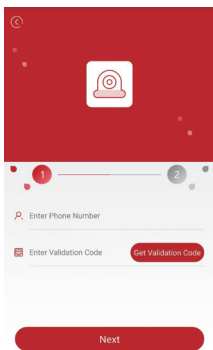
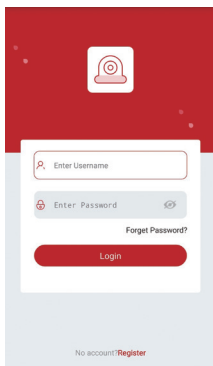
Google play

Шаг 3 Действуйте App

A: Установите бесплатное App “Zosi Smart”.

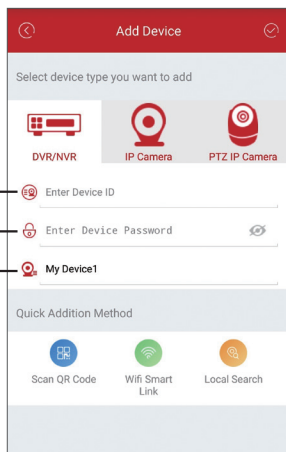
Б: Нажмите «Зарегистрировать» и введите номер своего мобильного телефона, чтобы получить код проверки, нажмите рядом с полем ввода электронной почты, пароля, затем сохраните его.

В: Войдите в App, войдите в основной интерфейс (Моё устройство), нажмите «+» в верхнем правом углу, доступны три различных варианта добавления устройства.



Г: Нажмите “DVR/NVR” и “Scan QR Code”

1 Введите Device ID или Scan QR Code.

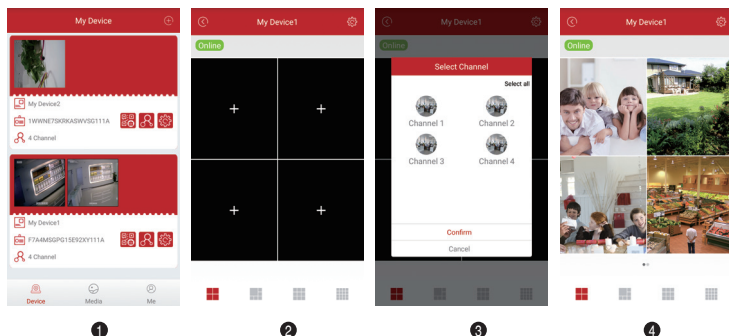


- 1 — Enter Device ID
- 2 — Enter Device Password
- 3 — My Device1

2 Пароль: Пароль для входа в регистратор

3 Имя использования: Выберите любой для вашей системы.

Д: Затем вернитесь в список устройств> Нажмите устройство> Нажмите «+», чтобы выбрать нужный канал.> Нажмите «Подтвердить», чтобы начать предварительный просмотр.



1

2

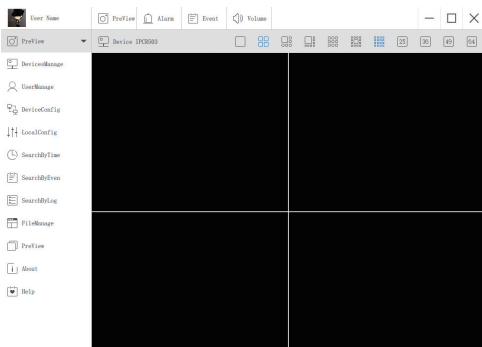
3

4

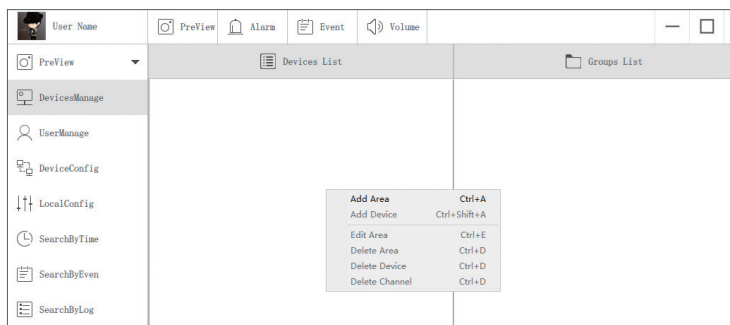


3. Вид в PC Client обеспечении

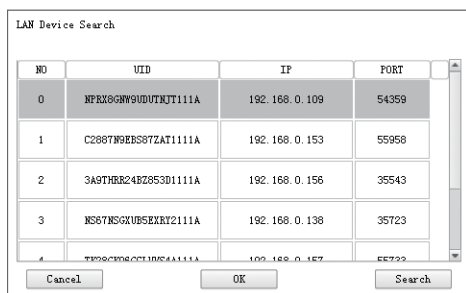
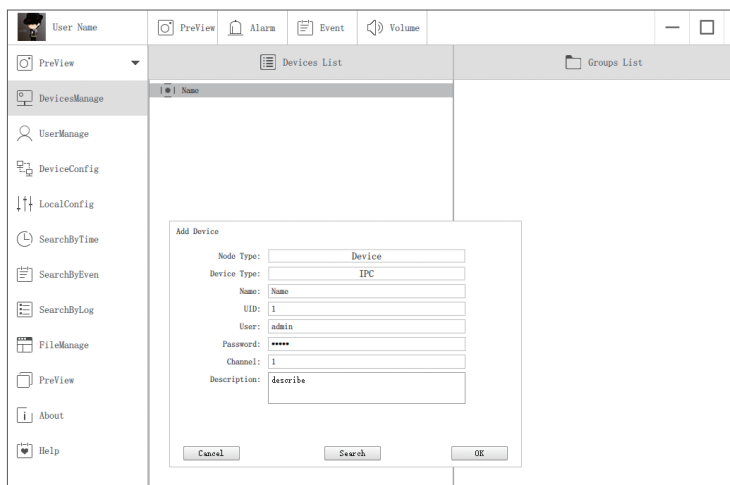
Загрузите AVSS PC Client, установите и начинайте как показывают следующие картины.



Нажмите «Управление устройствами», чтобы добавить устройство.
 Сначала создайте группу.
 Затем добавьте устройство под группу.

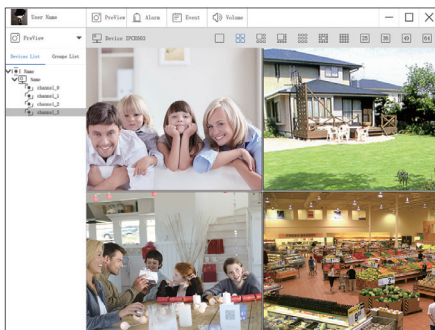


Пожалуйста, обратите внимание, чтобы выбрать тип устройства (DVR или IPC) при добавлении устройства. Существует два способа добавления устройства. Одним из способов является добавление устройства с помощью прямого ввода номера UID. Другим способом является добавление локального устройства путем поиска локальной сети в строке поиска.



Нажмите «ок», чтобы завершить добавление устройства.

Нажмите «PreView» в меню и дважды щелкните устройство, которое вы хотите просмотреть в списке, изображение появится.



4. Записывайте видео

В это регистратор может не включает жесткого диска, это зависит от какой комплект вы выбрали. Он поддерживает жесткий диск, размер которого 3.5" SATA или 2.5" SATA.

1. Установите жесткий диск (если в ваш регистратор уже установлен жесткий диск предварительно, пожалуйста перейдите этот шаг)



- 1 Отключите блок питания от вашего регистратора, отвинтите и убирайте верхний корпус.
- 2 Подключите кабели SATA и данных из регистратора до соответственный порт вашего жесткого диска (как показывает).
- 3 Поставьте жесткий диск в регистратор. Все кабели нужны пройти над жестким диском.
- 4 Держите жесткий диск и регистратор, внимательно переверните регистратор и выстраивайте отверстия в жесткий диск с помощью отверстий в регистратор. Используя крестообразную отвертку, винт прилагаемые винты в отверстия. Соберите крышку.

Внимание:

После установки жесткого диска, вам надо форматировать его перед записыванием. Щелкните правой кнопкой мыши>Управл. HDD>Выбирайте HDD>Нажимайте Формат>Применять.

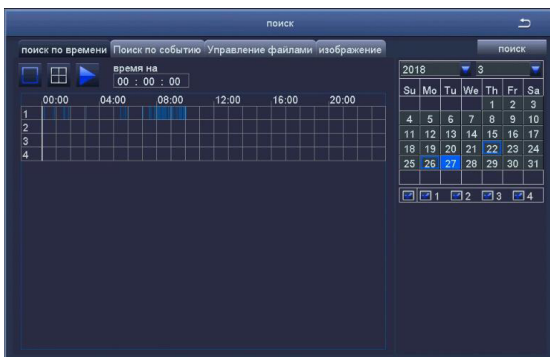
2. Записывайте запись

Щелкните правой кнопкой мыши>Главное меню>Настройка>Запись
Вы увидите настройки записи для всех каналов. Меняйте настройки записи в соответствии с вашими предпочтениями и применять изменения.



5. Воспроизведение записи

Входите в систему Главное меню>Поиск, система представлена картина, как следующая.



Ищите нужное видео по времени или событию, потом играйте его.



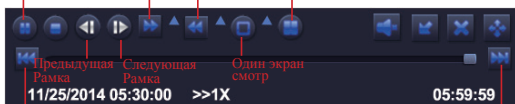
Выбирайте канал



Начать играть



Играть/Стоп Быстро Вперёд Перемотать Мульти-экран смотр



Предыдущая Запись

Следующая Запись

Предыдущая запись: переход к последней записи

Следующая запись: переход к следующей записи

Быстро вперёд: видео может двигаться с разными скоростями, от 1/4 раза до 16 раз.

Перемотать: видео может перемотать на раз, 8 раз, 16 раз и 32 раза.

Режим воспроизведения на экране: оба один экран и мульти-экран доступны. Вы можете выбрать количество воспроизведенных каналов одновременно. Канал без записей представлен пустым экраном.

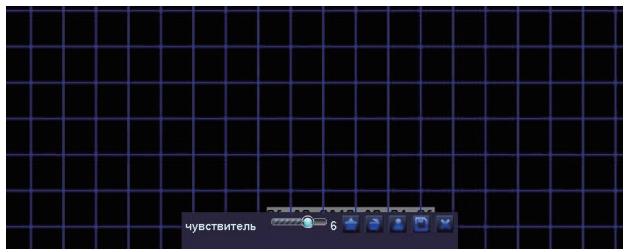
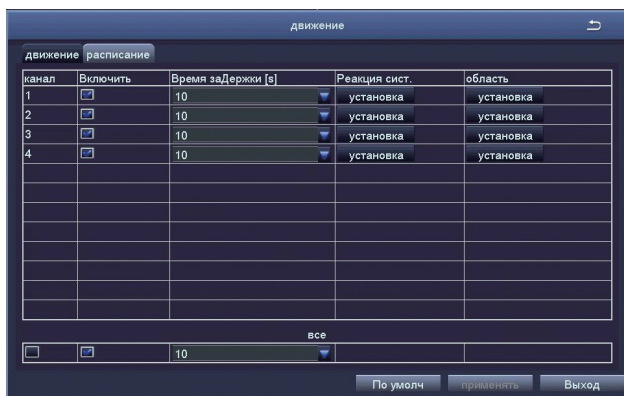


6. Детектор движения

После настройки детектора движения, регистратор записывает только при движении.

Щелкните правой кнопкой мыши>Главное меню>Настройка>Тревога>Движение.

Это система записывает при движении.  Такой значок будет появляться при движении.



Выбрать камеру. Нажимайте канал, который вы хотите записать при движении.

Время задержки. Настроить длина времени после того, как движение закончилось.

Триггер. Можно настроить записи мульти-каналов при детекторе движения. Например, когда первый

канал появился детектор движения, то второй и третий камеры также будут записать.

Область. Это позволит настроить зоны чувствительности диапазон обзора камеры.

Нажимайте **НАЧАТЬ**  чтобы делать всю область как зоны чувствительности диапазон обзора камеры.

Нажимайте **Мусорный Ящик**  чтобы убрать зоны чувствительности.

Нажимайте и двигать мышью, чтобы нарисовать или стереть зоны чувствительности.

 Хранить настройки

 Выход

Т.к. цвет и яркость-это важно для чувствительности, поэтому необходимо скорректировать его значение при определенных условиях. По умолчанию значение 4, а диапазон значений от 1 до 8.

Щелкните правой кнопкой мыши, чтобы отобразить или скрыть меню управления в нижней части экрана.

Проверите настройку через перемещение объекта или кто-то пройдет через площадь сетки в пределах диапазона камеры. Если регистратор обнаруживает движение внутри области сетки, желтый рисунок будет представлен на экране. Сетка не мог прикрывать флаг, деревья и некоторые другие объекты потока по ветру, чтобы избежать ложных предупреждений.

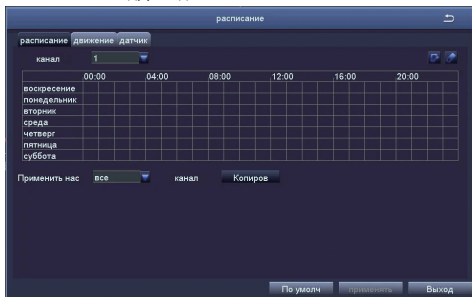


7. Запись по расписанию

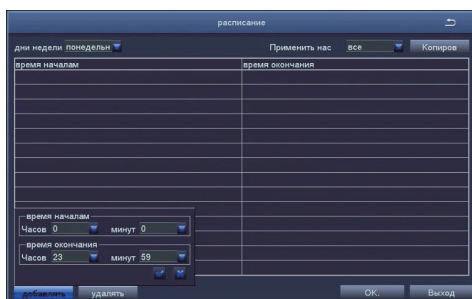
Установите запись по расписанию, можно настроить записи каждого канала в определенное время. Щелкните правой кнопкой мыши > Главное меню > Настройки > Расписание.

Расписание для автоматической записи может быть настроено любым из двух способов.

1. Выберите освещающие отдельные часы в определенные дни с помощью инструмента в правом верхнем углу окна. Удалите освещающие в блоке с помощью инструмента . Нажмите любой инструмент, чтобы выключить их. Настройки могут быть скопированы и применены к любой или все каналы и на любой другой день.



2. Блоки времени для записи также может быть установлен двойным кликом на поле, прилегающее к в день. Несколько расписаний могут быть созданы и сохранены с начала и окончания с точностью до минуты. Затем они могут быть применены на несколько дней и камеры.



Внимание:

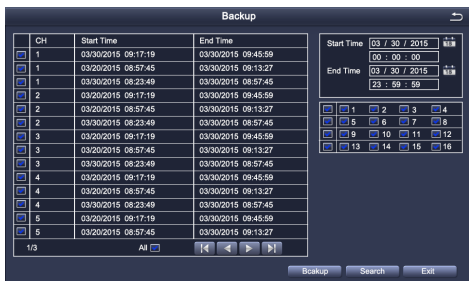
Приоритетность записи: Записи тревоги > Записи детектора движения > Записи ручную > Записи по расписанию.



8. Копировать видео в памяти

1. Вставьте U-диск в регистратор через USB-порт.

2. Щелкните правой кнопкой мыши > Главное меню > Архив > Выбирайте канал и период времени > Поиск > Выберите видео, которое нужно копировать > Нажимайте Архив.



ZOSI

PROFESSIONAL SECURITY MADE EASY

www.zositech.com
service@zositech.com

All rights reserved. No part of this publication may be reproduced by any means without written permission from ZOSI. The information in this publication is believed to be accurate in all respects.

ZOSI cannot assume responsibility for any consequences resulting from the use thereof. The information contained herein is subject to change without notice. Revisions or new editions to this publication may be issued to incorporate such changes.



PACKAGING

