

## Descargue la aplicación en su dispositivo móvil

Opción 1: Busque y descargue la App YCC365 Plus desde App Store o Google Play;

Opción 2: Escanee el siguiente código QR para descargar.



For Android



For iOS

## Registro de cuenta e inicio de sesión

Registre una cuenta con una dirección de correo electrónico válida cuando utilice esta aplicación por primera vez, luego inicie sesión.

Hola,  
Bienvenido

Email

Contraseña

Registrarse Olvida contraseña

Iniciar sesión

Teléfono móvil

←

**Email**

Email

Siguiente

←

**Contraseña**

Contraseña de 6-26 dígitos compuesto de letras mayúscula y minúscula y cifras

Contraseña

Confirmar contraseña

Siguiente

Nota: el Teléfono móvil solo se aplica en Vietnam.

# Conexión de la cámara a su dispositivo móvil

## IMPORTANTE:

- (1) Para todas las opciones de conexión, escuchará después de encender la cámara: "Configure la cámara escaneando el código o punto de acceso AP". Use el pin para mantener presionado el botón de **Reiniciar** durante 5 a 6 segundos para reiniciar la cámara si no hay indicaciones de voz. Escuchará "Reinicio exitoso" si ha habido un reinicio perfecto;
- (2) Esta cámara solo es compatible con Wi-Fi de 2.4GHz;
- (3) Para una conexión de red estable, asegúrese de que la cámara y el dispositivo móvil estén cerca del Router.

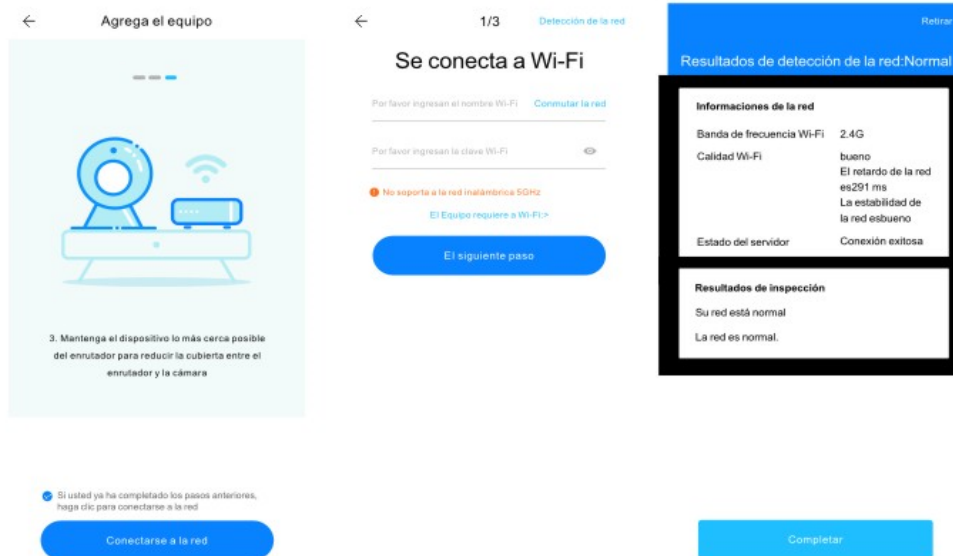
## 1. Conectando escaneando el código QR

Paso 1: Conecte el dispositivo móvil a su Wi-Fi, luego inicie sesión en **YCC365 Plus**. Haga clic en la **+** en la esquina superior derecha, seleccione **Cámara inteligente** y **Escanear el equipo para agregar**;



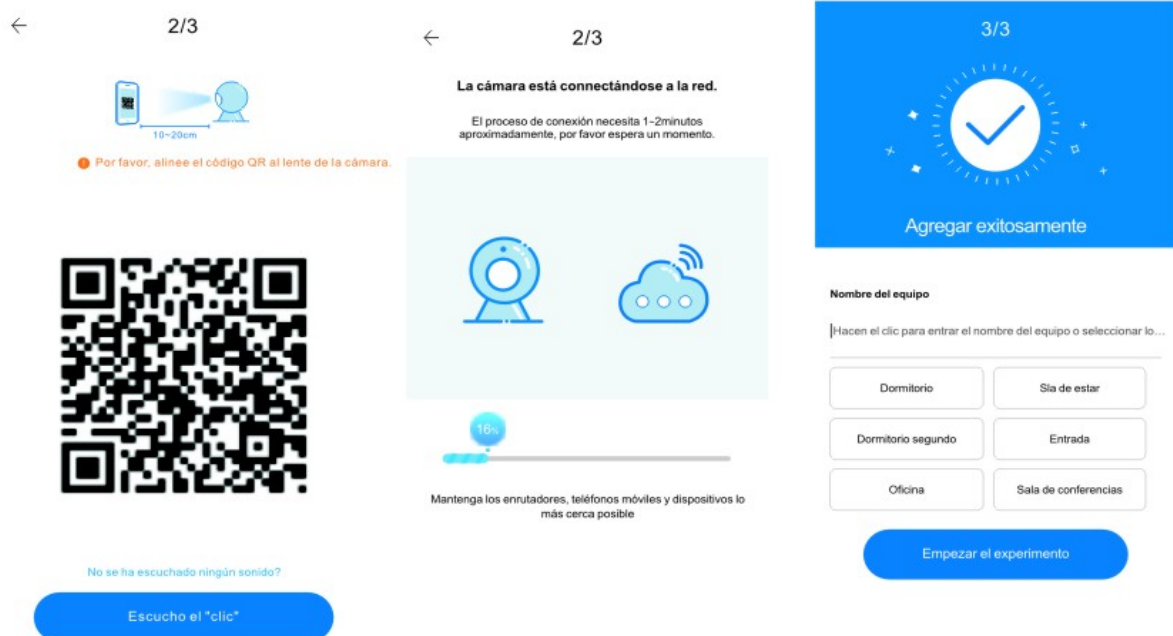
Paso 2: Marque **Si usted ya ha completado los pasos anteriores**, haga clic **conectarse a la red**, luego haga clic en **Conectarse a la red**. Seleccione la conexión Wi-Fi a la que está conectado su dispositivo móvil, ingrese la contraseña correcta y haga clic en **El siguiente paso** para continuar;

Sugerencia: puede hacer clic en **Detección de la red** en la esquina superior derecha de la interfaz **Se conecta a Wi-Fi** para verificar el estado de su conexión Wi-Fi.



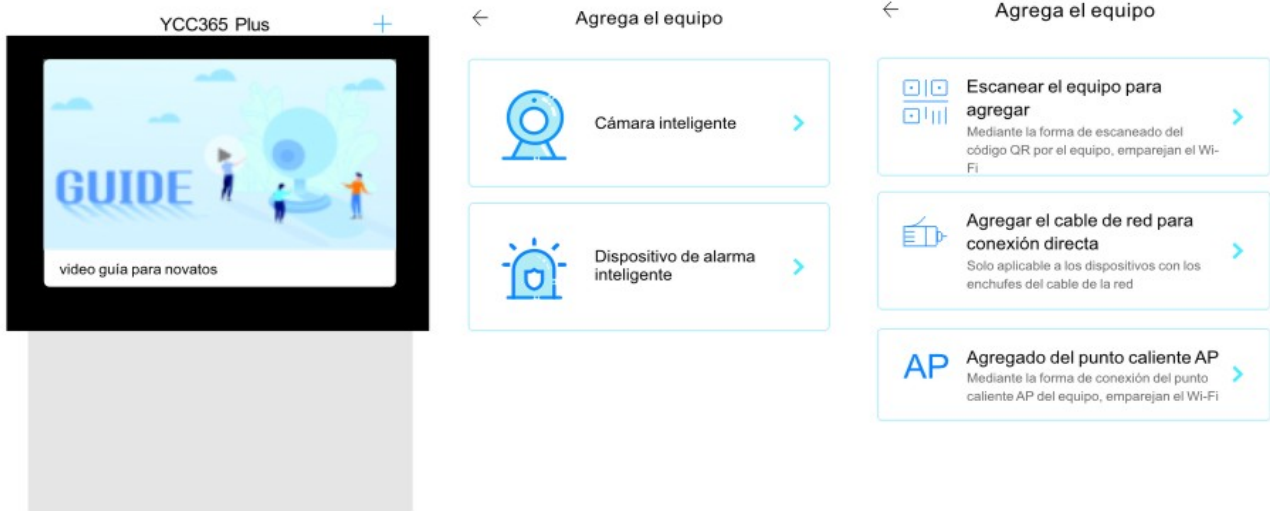
Paso 3: Alinee el código QR en su dispositivo móvil con la lente de la cámara y mantenga una distancia de 4-8 pulgadas;

Paso 4: Clic en **Escucho el "clic"** para conectarse a Internet después de 2 pitidos de la cámara. Durante el proceso, escuchará "Espere a que Wi-Fi se conecte" y "Espere a que se conecte a Internet". Cuando escuche "Conectado a Internet, bienvenido a usar la cámara en la nube", la cámara está conectada correctamente.



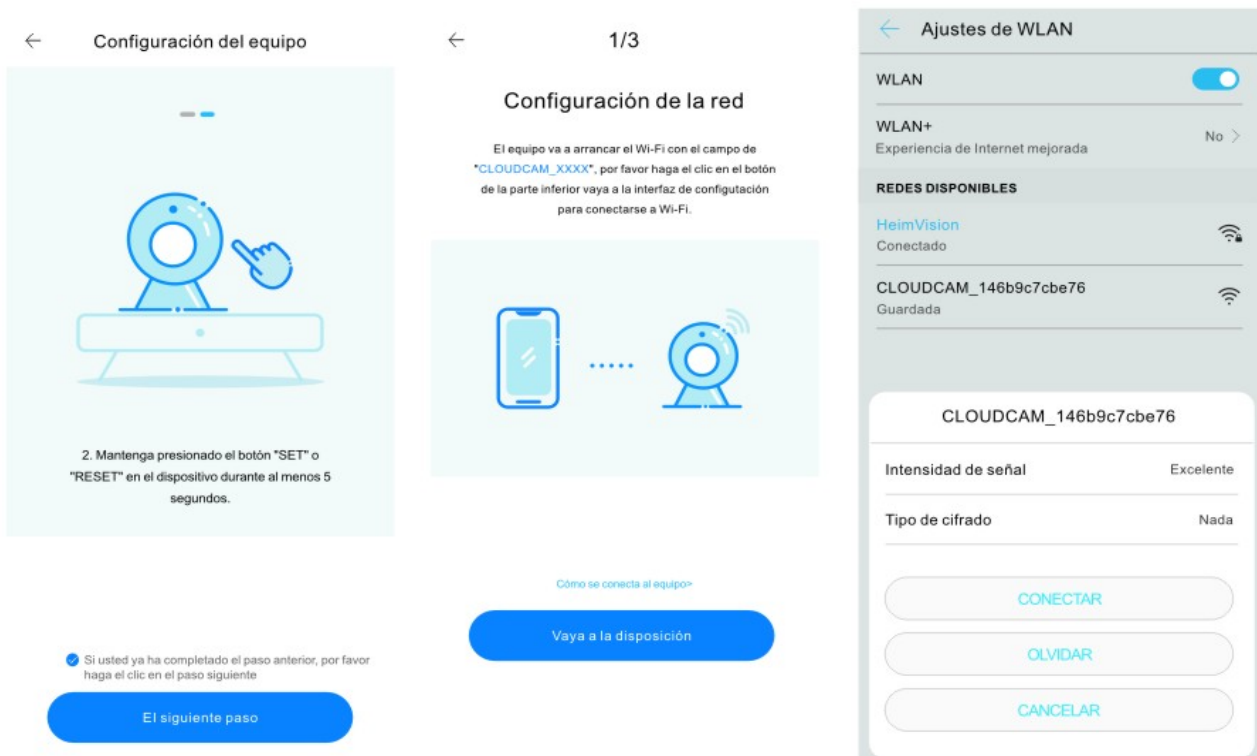
## 2. Conectando por punto de acceso AP

Paso 1: Conecte el dispositivo móvil a su Wi-Fi, luego inicie sesión en YCC365 Plus. Haga clic en **+** en la esquina superior derecha, seleccione **Cámara inteligente** y **Agregado del punto caliente AP**;

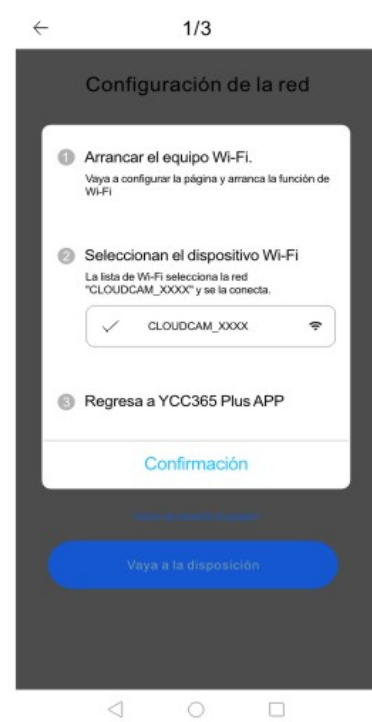
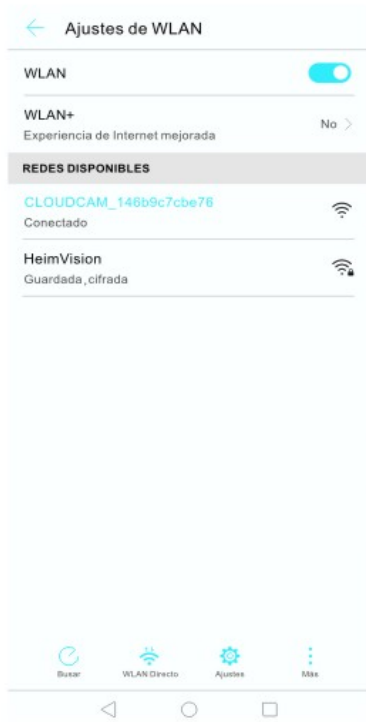


Paso 2: Marque Si usted ha completado el paso anterior, por favor haga el clic en el paso siguiente, luego haga clic en El siguiente paso para ingresar a la interfaz de Configuración de la red;

Paso 3: Clic en Vaya a la disposición para ingresar a la interfaz de configuración de red del dispositivo móvil, luego conéctese a la CLOUDCAM\_XXXX Wi-Fi;



Paso 4: Pulse ◀ para volver a YCC365 Plus para entrar en la interfaz de Configuración de la red, a continuación, haga clic en El siguiente paso para continuar;



Aviso: Aparecerá una ventana emergente si falla la conexión Wi-Fi **CLOUDCAM\_XXXX**.

Paso 5: Seleccione la conexión Wi-Fi a la que está conectado su dispositivo móvil, ingrese la contraseña correcta y luego haga clic en **El siguiente paso**. La cámara se conectará a Internet después de 2 pitidos de la cámara. Durante el proceso, escuchará "Attendi il collegamento Wi-Fi" y "Attendi che si connetta a Internet". Cuando escuche "Connesso a Internet, benvenuti ad usare la fotocamera nel cloud", la cámara está conectada a Wi-Fi con éxito.

