



Руководство пользователя



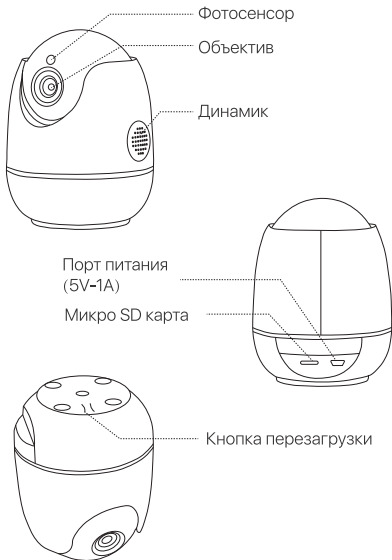
ZOSI Smart



iOS/Android

Данное руководство поможет вам с установкой камеры. Для получения более подробной информации, информации о камере, пожалуйста, свяжитесь с нами.

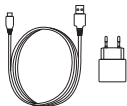
01 Описание камеры



02 Упаковочный лист



Камера C512 *1



Зарядное устройство 5V/1A *1



Кронштейн *1



Комплект винтов *1

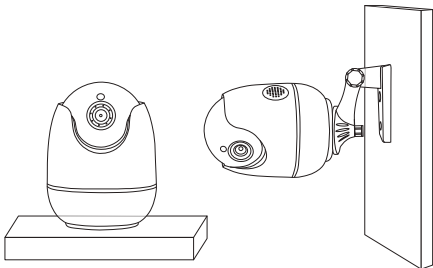


Наклейка для монтажа *1



Руководство пользователя *1

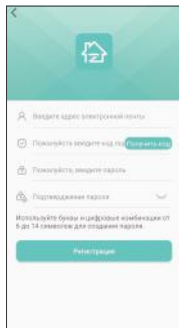
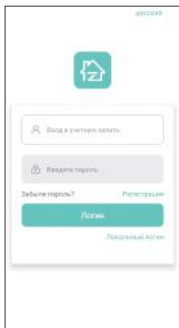
03 Схема установки



04 Регистрация аккаунта

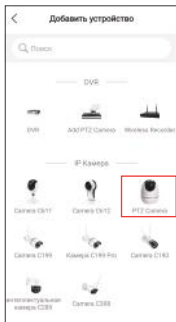
В качестве примера регистрации аккаунта мы взяли интерфейс телефона на Android. Интерфейс системы IOS будет немного отличаться.

1. Отсканируйте QR-код выше, и скачайте приложение "ZOSI Smart" (доступно для пользователей Android и iOS. Пользователи iOS могут отсканировать QR-код с помощью камеры телефона и скачать приложение "ZOSI Smart", либо найти вручную в App Store).
2. Нажмите 'Зарегистрироваться', чтобы зарегистрировать свою учетную запись ZOSI.

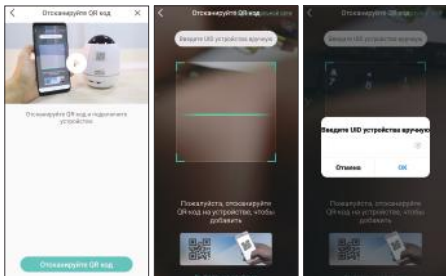


05 Добавление устройства

1. Запустите приложение ZOSI Smart App, войдите в систему и перейдите на страницу устройства, нажмите "+" в правом верхнем углу и выберите "Добавить устройство".
2. Выберите камеру PTZ Camera.



3. Нажмите "Отсканировать QR-код", чтобы сканировать QR-код камеры, или нажмите "Ввести UID устройства вручную", введите UID устройства и нажмите "Подтвердить".



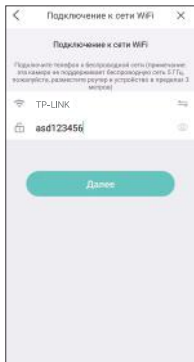
4. Введите имя устройства на странице информации об устройстве и нажмите "Добавить несвязанное устройство".



5. На странице "Подключение к Wi-Fi" выберите свой Wi-Fi и введите пароль.

ПРИМЕЧАНИЕ: Эта камера не поддерживает беспроводную сеть 5G. Пожалуйста, выберите 2.4 G WiFi для беспроводной настройки.

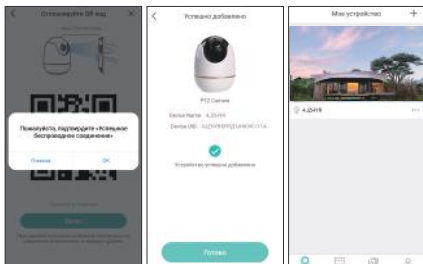
Нажмите 'Далее' и подключите питание, следуйте видео-руководству, чтобы подключить камеру. Сигнал 'Ожидание подключения' прозвучит через 30 секунд после запуска устройства. Нажмите 'Сигнал получен' после того, как услышите сигнал.



6. На странице Сканирования QR-кода следуйте видео-руководству по настройке сети для камеры. Нажмите "Сканировать QR-код" и направьте сгенерированный на телефоне QR-код на объектив камеры.



7. Далее вы услышите подсказку «беспроводная настройка завершена» →Wi-Fi подключается, пожалуйста, подождите → Успешное беспроводное соединение", нажмите «Далее» и подтвердите действия во всплывающем окне. Нажмите Готово. Устройство успешно подключено.



ПРИМЕЧАНИЕ: Если вы не можете добавить устройство, пожалуйста, проверьте следующее:

1. Услышали подсказку "Ошибка Wi-Fi соединения"? Пожалуйста, проверьте, правильно ли введен пароль Wi-Fi.
2. Пожалуйста, проверьте, подключено ли устройство к сети.
3. Убедитесь, что сеть, подключенная к мобильному телефону и устройству, имеет доступ к сети Интернет.
4. Проверьте отсутствие ограничений брандмауэра вашей домашней сети. Возможно, по сетевым причинам оборудование не может быть подключено к нашему серверу, в результате чего устройство не подключено к сети.

5. Если вы не можете определить причину, пожалуйста, сбросьте устройство и перенастройте сеть устройства. Вставьте булавку в отверстие сброса на задней панели и удерживайте в течение 5 секунд, а затем снова добавьте устройство в соответствии с описанными выше шагами.

06 **Руководство по AVSS**

Приложение "AVSS" для ПК, применяется для видеонаблюдения через DVR/NVR/IPC, поддерживающими функции предварительного просмотра в режиме реального времени, удаленного воспроизведения, а также для управления устройствами и т.д..

Перед добавлением устройства убедитесь, что устройство завершило настройку сети.

Загрузите и установите приложение AVSS Client для ПК, выполните следующие действия, чтобы начать установку.

Официальный адрес загрузки: www.zositech.com

6.1 Вход в систему

Дважды щелкните значок "AVSS", чтобы открыть приложение, выберите язык и нажмите кнопку войти.

ПРИМЕЧАНИЕ: если у вас нет учетной записи, пожалуйста, сперва зарегистрируйтесь. Рекомендуется войти в систему с помощью учетной записи ZOSI Smart App или выбрать локальный логин (учетная запись и пароль для входа не требуются) .

ZOSI
Security made easy.

Русский

Локальный вход в систему

Забыли пароль?

Запомнить пароль

Логин

У вас еще нет аккаунта? [Зарегистрироваться сейчас](#)

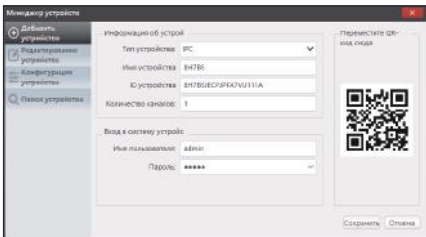
6.2 Добавление устройства

Нажмите кнопку "Добавить устройство" в нижней части списка устройств, чтобы добавить информацию об устройстве.



Выберите тип устройства: NVR/DVR/IPC и т.д. и введите имя устройства, идентификатор устройства или ID (Перетащите QR-код устройства или скриншот кода общего доступа в зону идентификации QR-кода, имя пользователя, пароль устройства и номер канала, а затем сохраните настройку.

Примечание: имя пользователя по умолчанию - "admin", а пароль по умолчанию для IPC - "admin". NVR/DVR не нужно вводить пароль. Количество каналов камеры должно быть равно количеству камер, а по умолчанию - "1".



6.3 Прямой просмотр

Выберите канал для просмотра прямой трансляции.



6.4 Воспроизведение видео

Нажмите кнопку «Воспроизведение», выберите устройство, канал, дату и время, нажмите значок Воспроизведения и начните воспроизведение записанных видео.



ZOSI

www.zositech.com
service@zositech.com

Все права защищены.

Никакая часть этой публикации не может быть воспроизведена каким-либо образом без письменного разрешения ZOSI. Информация, содержащаяся в этой публикации, считается точной во всех отношениях.

ZOSI не может нести ответственность за любые последствия, вытекающие из его использования.

Информация, содержащаяся в настоящем документе, может быть изменена без предварительного уведомления. Для включения таких изменений могут быть выпущены редакции или новые издания настоящей публикации.



F920000Z3004530