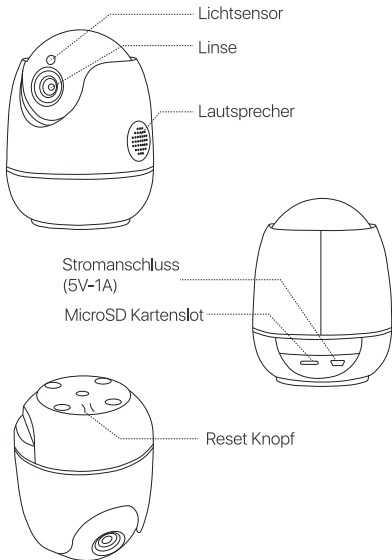


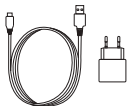
01 Kamerastruktur



02 Packliste



C512 Kamera * 1



Netzteil 5V /1A * 1



Wandhalterung * 1



Schrauben-
packung * 1

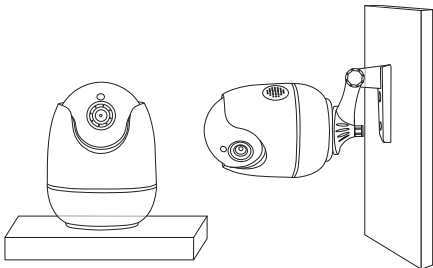


Lochaufkleber * 1



Kurzanleitung * 1

03 Installationsdiagramm



04 Ein Konto Erstellen

Die folgenden Anweisungen gelten für die Android App; Anweisungen für die iOS Version sind etwas anders.

1. Installieren Sie die App „ZOSI Smart“, indem Sie den QR Code auf der Vorderseite dieser Anleitung scannen oder die APP im App Store suchen.
2. Klicken Sie auf „Registrieren“, um ein Konto zu erstellen.

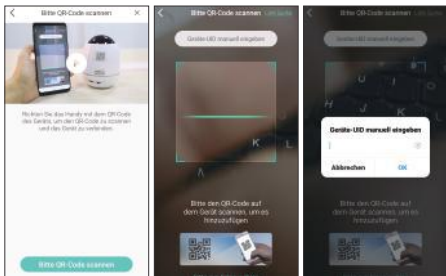


05 Gerät hinzuzufügen

1. Verbinden Sie Ihr Smartphone mit dem WLAN und öffnen Sie die ZOSI Smart App. Melden Sie sich an und klicken Sie auf das oben rechte „+“ Symbol, um ein Gerät hinzuzufügen.
2. (2) Wählen Sie „IP Kamera“ - PTZ Kamera C512.



3. Klicken Sie auf „QR-Code scannen“ um den QR-Code auf der Kamera zu scannen. Oder klicken Sie auf „Geräte-UID manuell eingeben“ um die Geräte-ID in das Popup-Menü einzugeben. Klicken Sie auf „OK“.



4. Geben Sie den Name für die Kamera ein und klicken Sie auf „Ungebundenes Gerät hinzufügen“.



5. Wählen Sie das entsprechende WLAN aus und geben Sie das Passwort ein.

Hinweis: Die Kamera unterstützt kein 5G WiFi. Sie müssen ein 2,4G WiFi auswählen, damit die Kamera erfolgreich verbunden wird.

Klicken Sie auf „Weiter“. Schalten Sie die Kamera ein und warten Sie etwa 30 Sekunden. Das Gerät gibt eine Sprachausgabe „device is waiting for connection“ aus.

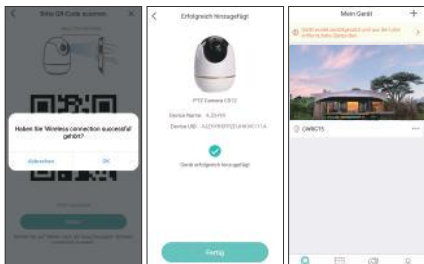
Klicken Sie auf „Ton hören“ nachdem Sie die Sprachausgabe gehört haben.



6. Klicken Sie auf „QR-Code scannen“ und richten Sie den auf dem Smartphone generierten QR-Code am Kameraobjektiv aus.



7. Sie hören die Sprachausgaben „Wireless configuration successful“ >> „WiFi is connecting, please wait“. Nachdem Sie „Wireless connection succeeds“ gehört haben, klicken Sie auf „Weiter“ und dann auf „OK“ im Popup-Menü. Klicken Sie auf „Fertig“.



Hinweis: Wenn Sie die Kamera nicht verbinden können, bitte prüfen Sie:

1. Ob Sie das WLAN-Passwort korrekt eingegeben haben, wenn Sie „Wireless configuration failed“ hören;
2. Ob das Gerät eingeschaltet ist.
3. Stellen Sie sicher, dass das mit dem Handy und dem Gerät verbundene Netzwerk normal auf das Internet zugreifen kann.
4. Überprüfen Sie, ob Ihr Heimnetzwerk von Firewall eingeschränkt wurde. Das Gerät mag wegen Firewall keine normale Verbindung zum Server herstellen und offline ist.

5. Wenn die Ursache nicht identifiziert werden kann, setzen Sie die Kamera zurück und konfigurieren Sie das Gerät erneut. Stecken Sie den Reset-Pin 5 Sekunden lang ins „Reset Knopf “ auf der Rückseite des Geräts und führen Sie die obigen Schritte aus, um die Kamera erneut zu verbinden.

06 AVSS Software für PC

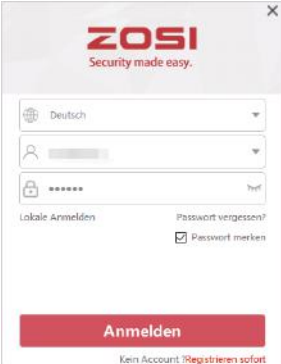
Mit der Computer-Software „AVSS“ können Sie die vielseitigen Funktionen wie Echtzeitvorschau, Geräteverwaltung, Wiedergabe usw. anwenden.

Stellen Sie sicher, dass das Gerät mit dem Netzwerk konfiguriert wurde, bevor Sie das Gerät in AVSS hinzufügen. Laden Sie das AVSS herunter, installieren Sie es und führen Sie die folgenden Schritte aus, um es einzurichten. Die offizielle Adresse zum Download lautet: www.nsst.com oder www.zositech.com.

6.1 Anmelden

Doppelklicken Sie nach erfolgreicher Installation der PC-Client-Software auf das Symbol „AVSS“, um sie zu öffnen, wählen Sie die Sprache aus und klicken Sie auf Anmelden.

Hinweis: Wenn Sie kein Konto haben, registrieren Sie sich bitte zuerst. Es wird empfohlen, die gleichen Anmeldedaten von Zosi Smart APP anzumelden, um mehrere Konten zu vermeiden. Sie können auch sich lokal anmelden. (Dafür ist kein Konto und Passwort erforderlich.)



ZOSI
Security made easy.

Deutsch

Verf.

Lokale Anmelden

Passwort vergessen?

Passwort merken

Anmelden

Kein Account? [Registrieren sofort](#)

6.2 Gerät hinzufügen

Klicken Sie auf „Gerät hinzufügen“ unten auf der Geräteliste.



Wählen Sie den Gerätetyp aus: z.B. NVR / DVR / IPC usw.
Geben Sie den Gerätenamen, die Geräte-ID, den Benutzernamen, das Gerätekenntwort und die Kanalnummer ein. Dann klicken Sie auf „Speichern“. Sie können die Geräte-ID auch schnell hinzufügen, indem Sie ein Screenshot von dem QR-Code des Geräts oder dem geteilten Code in den „Erkennungsbereich für den QR-Code“ ziehen.

Hinweis: Der Standardbenutzername ist „admin“.

Das Standardkenntwort von IPC ist „admin“, wenn Sie eine IP Kamera hinzufügen. Kein Passwort erforderlich für NVR / DVR am Anfang. Die Anzahl der Kamerakanäle sollte der Anzahl der Kameras entsprechen. Der Standardwert ist „1“. Sie können den Wert nach der Anzahl der verbundenen Kameras ändern.



6.3 Liveansicht

Wählen Sie das Gerät aus und klicken Sie mit der rechten Maustaste, um Live Videos zu spielen.



6.4 Fernwiedergabe

Wählen Sie das Gerät, den Kanal, das Datum und den Zeitpunkt bei der Wiedergabe Seite aus und klicken Sie auf Spielen, um die entsprechende Videoaufnahme abzuspielen.

