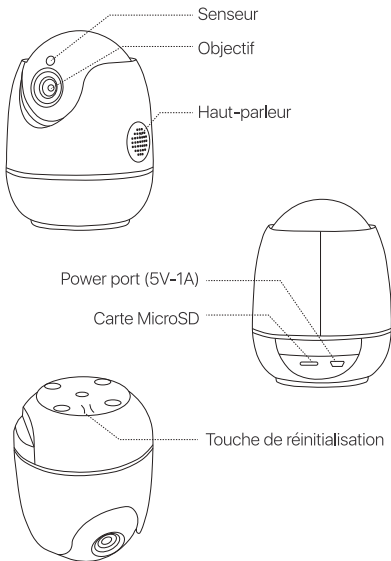


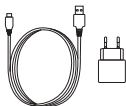
01 Aperçu du produit



02 Liste d'emballage



1 caméra C512



1 alimentation
DC5V 1A



1 support
de fixation



1 vis et cheville

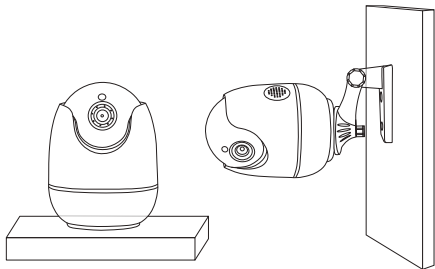


1 gabarit collant



1 notice

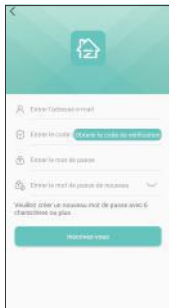
03 Schéma d'installation



04 Inscription du compte

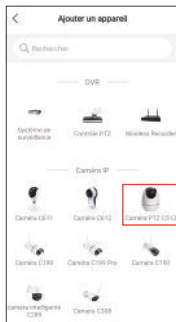
Les instructions suivantes s'appliquent à l'application sur Android ; Les instructions pour la version iOS sont légèrement différentes.

1. Installez l'application «Zosi Smart» en scannant le code QR de ce manuel ou en recherchant l'application sur Google Play ou App Store.
2. Cliquez sur "Inscrivez-vous" et sélectionnez votre langue, et puis tapez votre adresse mail ou votre numéro de téléphone pour obtenir le code de validation. Connectez-vous à l'application après l'inscription.

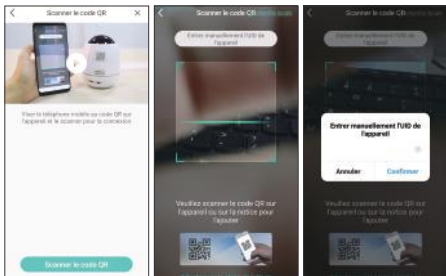


05 Ajouter un appareil

- 1) Entrez à l'application Zosi Smart et accédez à la session "Mon Appareil" et puis cliquez sur l'icône "+" en haut à droite ;
2. Choisissez "Caméra PTZ C512" ;



3. Cliquez sur "Scanner le code QR" et scannez le code QR collé sur l'appareil ; ou cliquez sur "Entrer manuellement l'UID de l'appareil" pour saisir manuellement l'ID de l'appareil et ensuite cliquez sur "OK" sur l'interface affichée ;



4. Entrez un nom pour l'appareil, et puis cliquez sur "Ajouter un appareil non connecté au routeur" ;



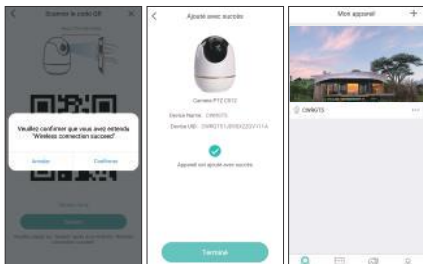
5. Saisissez le nom et le mot de passe du WiFi sur l'interface "Connecter l'appareil au WiFi", (non prend en charge 5Ghz) ; puis cliquez sur "Suivant", ensuite cliquez sur "J'ai entendu l'invite vocale" sur l'interface "Mettre l'appareil sous tension" ;



6. Cliquez sur "Scanner le code QR" sur l'interface "Scanner le code QR", synchronisez le code QR généré par votre téléphone mobile avec l'objectif de la caméra ;



7. La caméra émet un «Clic», et cliquez sur "Suivant" après avoir entendu l'invite vocale "WiFi Configure Successfully", l'invite vocale "Wireless is connecting, please wait" et l'invite vocale "Wireless connection successfully"; Cliquez sur "OK" sur l'interface affichée, ensuite cliquez sur "Terminer" sur l'interface "Ajout réussi" ;



Note: si l'ajout d'un appareil échoue, veuillez confirmer les points suivants:

1. Avez-vous entendu «Wireless connection failed»? Veuillez vérifier si le mot de passe du WiFi a été correctement entré.
2. Veuillez vérifier si l'appareil est sous tension.
3. Confirmez que le réseau connecté au téléphone mobile et l'appareil peuvent accéder à Internet normalement.
4. Vérifiez si le réseau domestique est soumis à des restrictions de pare-feu. Cela peut être dû à des raisons de réseau que l'appareil ne peut pas se connecter normalement au serveur de l'entreprise et qu'il est hors ligne.

5. Si la cause ne peut pas être identifiée, veuillez réinitialiser l'appareil et reconfigurer le réseau de l'appareil, insérer la broche de réinitialisation dans le «bouton de réinitialisation» à l'arrière de l'appareil pendant 5 secondes, puis rajouter l'appareil conformément à ce qui précède étapes "ajouter un appareil".

06 AVSS Mode d'emploi

Le logiciel «AVSS» peut être appliqué à la surveillance à distance du DVR / NVR / IPC, avec des fonctions telles que la prévisualisation en temps réel, la gestion des appareils et la lecture vidéo à distance.

Avant d'utiliser ce logiciel pour ajouter un appareil, assurez-vous que la configuration du réseau de l'appareil a été terminée avec succès.

Téléchargez le logiciel AVSS, installez-le et suivez les étapes ci-dessous pour le configurer, l'adresse de téléchargement officielle : www.nsst.com ou www.zositech.com.

6.1 Connexion

Installez et ouvrez le logiciel AVSS, sélectionnez la langue et cliquez sur "Connexion".

Veillez d'abord créer un compte si vous n'en avez pas. Il est recommandé de se connecter avec le compte de l'application Zosi Smart, ou de choisir une connexion locale (aucun compte ni mot de passe n'est requis).

ZOSI
Security made easy.

Français

Saisir le nom d'utilisateur

Saisir le mot de passe type

Connexion locale Mot de passe oublié?

Sauvegarder le mot de passe

Identifiez-vous

Pas encore de compte? [Inscrivez-vous immédiatement](#)

6.2 Ajouter un appareil

Cliquez sur "Ajouter un appareil" sous la liste d'appareils pour ajouter des informations sur l'appareil.



Sélectionnez le type d'appareil : NVR / DVR / IPC, etc., entrez le nom de l'appareil, l'ID de l'appareil ou l'ID généré rapide (faites glisser le code QR de l'appareil ou le code de partage dans la zone d'identification du code QR), le nom d'utilisateur, le mot de passe de l'appareil et le nombre du canal, puis cliquez sur "Confirmer" pour enregistrer la configuration.

Note: Le nom d'utilisateur par défaut est "admin", le mot de passe par défaut d'IPC est "admin", le NVR / DVR n'a pas besoin de saisir de mot de passe, le nombre de canaux doit être le nombre de caméras, la valeur par défaut est 1.



6.3 Vidéos en direct

Sélectionnez le canal pour regarder la vidéo en direct.



6.4 Reecture vidéo

Cliquez sur "Lecture", sélectionnez l'appareil, le canal, la date, l'heure, cliquez sur l'icône de lecture pour commencer la relecture des vidéos enregistrées.

