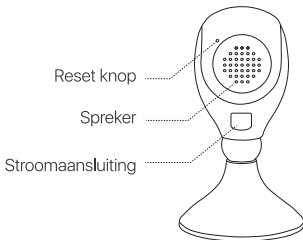
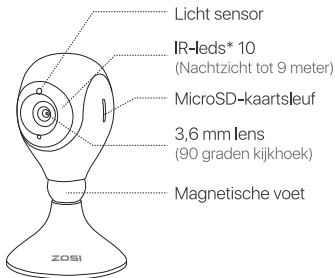


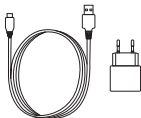
01 Camerastructuur



02 Paklijst



C611 camera * 1



Voeding 5V / 1A * 1



Schroefpakket * 1

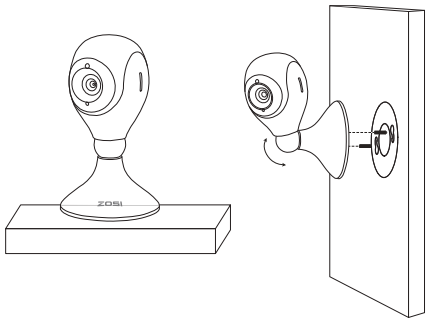


Gat sticker * 1



Snelstartgids * 1

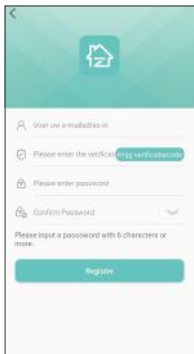
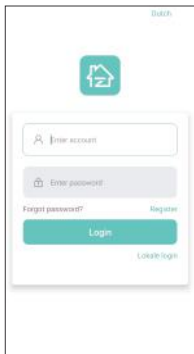
03 Installatieschema



04 Accountregistratie

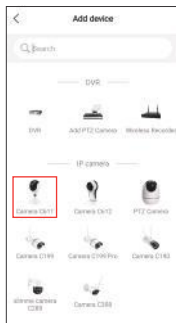
De volgende instructies zijn van toepassing op de Android-app; Instructies voor de iOS-versie zijn iets anders.

1. Installeer de "ZOSI Smart" -app door de QR-code op de voorkant van deze handleiding te scannen of door naar de app te zoeken in de App Store.
2. Klik op "Registreren" om een account aan te maken.regis-
trazione.

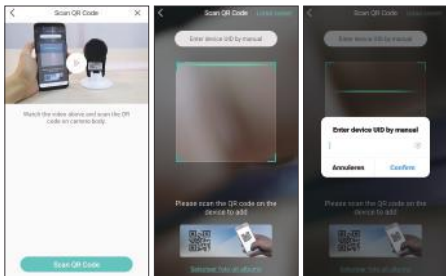


05 Voeg toestel toe

1. Verbind uw smartphone met het WiFi en open de ZOSI Smart-app. Log in en klik op het "+" symbool rechtsboven om een apparaat toe te voegen.
2. Selecteer "IP-camera" - Camera C611.



3. Klik op "QR-code scannen" om de QR-code op de camera te scannen. Of klik op "Apparaat-UID handmatig invoeren" om de apparaat-ID in het pop-upmenu in te voeren. Klik OK".



4. Voer de naam van de camera in en klik op "Ongebonden apparaat toevoegen".



5. Selecteer het bijbehorende WiFi en voer het wachtwoord in.

Opmerking: de camera ondersteunt geen 5G WiFi. U moet een 2.4G WiFi selecteren om de camera succesvol te verbinden.

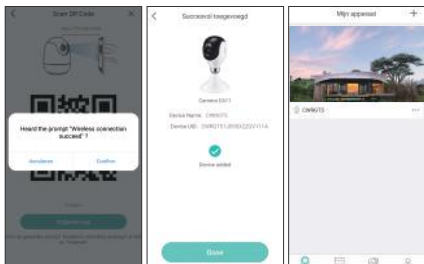
Klik op "Doorgaan". Schakel de camera in en wacht ongeveer 30 seconden. Het apparaat geeft een spraakuitvoer "device is waiting for connection". Klik op "Hoor geluid" nadat u de spraakuitvoer heeft gehoord.



6. Klik op "QR-code scannen" en lijk de op de smartphone gegenereerde QR-code uit met de cameralens.



7. U hoort de gesproken instructies "Draadloze configuratie gelukt" >> "WiFi maakt verbinding, even geduld aub". Nadat u "Draadloze verbinding gelukt" heeft gehoord, klikt u op "Volgende" en vervolgens op "OK" in het pop-upmenu. Klik op "Gereed".



Opmerking: als u de camera niet kunt aansluiten, controleer dan:

1. Als je "Draadloze netwerkverbinding mislukt" hoort, controleer dan of het Wifi wachtwoord correct is.
2. Of het apparaat is ingeschakeld.
3. Zorg ervoor dat het netwerk dat is verbonden met de mobiele telefoon en het apparaat normaal toegang hebben tot internet.
4. Controleer of uw thuisnetwerk is beperkt door de firewall. Het apparaat maakt mogelijk geen normale verbinding met de server vanwege de firewall en is offline.

5. Als de oorzaak niet kan worden vastgesteld, reset dan de camera en configureer het apparaat opnieuw. Steek de reset-pin in de "reset-knop" aan de achterkant van het apparaat gedurende 5 seconden en volg de bovenstaande stappen om de camera opnieuw te verbinden.

06 AVSS-software voor pc

Met de computersoftware "AVSS" kunt u de veelzijdige functies gebruiken zoals real-time preview, apparaatbeheer, afspelen, enz.


Zorg ervoor dat het apparaat is geconfigureerd met het netwerk voordat u het apparaat toevoegt aan AVSS.

Download en installeer de AVSS en volg de onderstaande stappen om deze in te stellen. Het officiële downloadadres is: www.nsst.com of www.zositech.com.

6.1 Inloggen

Nadat de pc-clientsoftware met succes is geïnstalleerd, dubbelklikt u op het pictogram "AVSS" om het te openen, selecteert u de taal en klikt u op Inloggen.

Opmerking: Als u nog geen account heeft, registreer u dan eerst. Het wordt aanbevolen om dezelfde inloggegevens van de Zosi Smart APP in te loggen om meerdere accounts te vermijden. U kunt ook lokaal inloggen. (Hiervoor zijn geen account en wachtwoord vereist.)



ZOSI
Security made easy.

Nederlands

[User Selection]

***** Toet

Lokale login Wachtwoord vergeten?

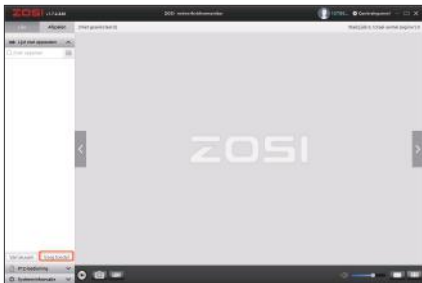
Onthoud wachtwoord

Log In

Nog geen account? [Schrijf u direct in.](#)

6.2 Apparaat toevoegen

Klik op "Apparaat toevoegen" onder aan de apparatenlijst.



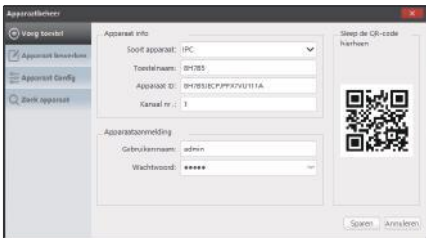
Selecteer het apparaattype: bijv. NVR / DVR / IPC enz. Voer de apparaatnaam, apparaat-ID, gebruikersnaam, apparaatwachtwoord en kanaalnummer in. Klik vervolgens op "Opslaan".

U kunt de apparaat-ID ook snel toevoegen door een screenshot van de QR-code of gedeelde code van het apparaat naar het "QR-codeherkenningsgebied" te slepen.

Opmerking: de standaard gebruikersnaam is "admin". Het standaardwachtwoord van IPC is "admin" bij het toevoegen van een IP-camera.

Aan het begin is geen wachtwoord vereist voor NVR / DVR. Als u het wachtwoord van de NVR / DVR in het systeem op het scherm heeft gewijzigd, werk het wachtwoord dan bij via AVSS - Recorder Password.

Het aantal camerakanalen moet overeenkomen met het aantal camera's. De standaardwaarde is "1". U kunt de waarde wijzigen op basis van het aantal aangesloten camera's.



6.3 Live-weergave

Selecteer het apparaat en klik met de rechtermuisknop om live video af te spelen.



6.4 Afspelen op afstand

Selecteer het apparaat, het kanaal, de datum en tijd op de afspeelpagina en klik op Afspelen om de bijbehorende video-opname af te spelen.

