

Instrucciones

Gracias por elegir ZOSI. Esta cámara puede trabajar en cualquier condición de luz, (siempre que no sea irradiado directamente por el sol), e incluso en la oscuridad.

La cámara es muy sensible a la luz y, por lo tanto, aunque esté en la peor condición de luz le dará imágenes nítidas. Cuando tiene poca luz, sale como una imagen en blanco y negro.

En la cámara hay LEDs infrarrojo incorporados. Cuando la luz está baja los LEDs se encienden automáticamente. Es posible que observe un tenue resplandor rojo proveniente de la parte frontal de la cámara, que es un fenómeno normal.

En el día o en un entorno bien iluminado, la función de filtro de corte IR de la cámara puede filtrar las longitudes de onda de la luz que son inútiles para las cámaras a fin de proporcionar una imagen clara en color.

Atención: Todas las jurisdicciones tienen leyes y regulaciones específicas relacionadas con el uso de cámaras. Antes de utilizar cualquier cámara para cualquier propósito, es responsabilidad del comprador conocer todas

las leyes y normativas aplicables que prohíben o limitan el uso de cámaras. El comprador debe cumplir con las leyes y regulaciones aplicables.

Advertencia: las modificaciones no aprobadas por la parte responsable del cumplimiento pueden anular la autoridad del usuario para operar el equipo.

Instrucciones importantes

- 1) Asegúrese de que el producto esté instalado correctamente y sujeto de manera estable.
- 2) No lo opere si los cables y terminales están expuestos.

Sitio de instalación

Para obtener un efecto ideal, el lugar donde instalas las cámaras es fundamental. Debe considerar la distancia entre la cámara y su sujeto para asegurarse de obtener una buena vista de las áreas en foco. También piense en los lugares de montaje apropiados (por ejemplo, debajo del alero de un techo es una buena opción) donde no será destruido fácilmente por vándalos o se verá afectado por reflejos de luz constantes de vehículos en movimiento (que pueden provocar una detección de movimiento falsamente desencadenada) Hay numerosos factores debe considerar al elegir una ubicación para montar su cámara.

Para instalar la cámara

Coloque la cámara en la ubicación donde desea montarla y marque los orificios de los tornillos en su superficie para fijar los tornillos. Luego, use los tornillos adecuados para la superficie donde se prepara para fijar la cámara. Atornille la cámara de manera estable en el lugar.

Si vas a montar la cámara en una superficie de madera, atornilla la cámara directamente a la superficie. Si vas a montar la cámara en una superficie de mampostería (ladrillos, concreto o similar), entonces necesitarás usar los tacos de pared incluidos.

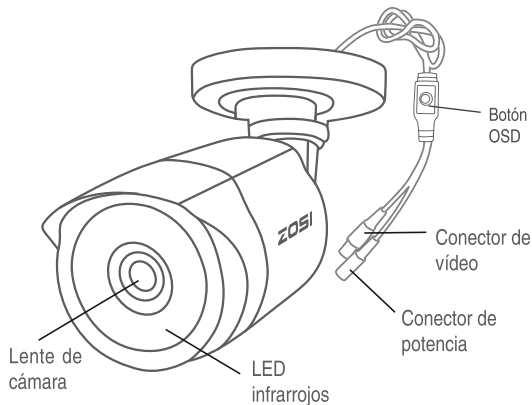
Instalar la cámara

La cámara puede montarse en una superficie plana y vertical con tornillos. La superficie debe tener suficiente fuerza para sostener la cámara. Materiales como madera dura, ladrillo o mampostería son buenas opciones. Puede montar la cámara sobre una superficie de metal, pero deberá suministrar su propio hardware de montaje.

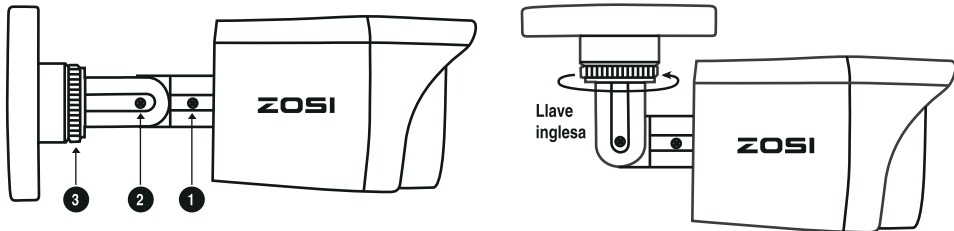
el cableado

1. Al configurar el cable, intente evitar enrollarlo en objetos con ángulos agudos.
2. No acerque su cable al cableado eléctrico vivo. La electricidad de AC generará "ruido" de radio, lo que puede interferir con la señal de la cámara.
3. Todo el cableado y los conectores deben estar aislados de manera adecuada. Mientras tanto, también deben estar protegidos de la humedad y la luz solar porque no son impermeables.

El modelo siguiente se muestra sólo como un ejemplo



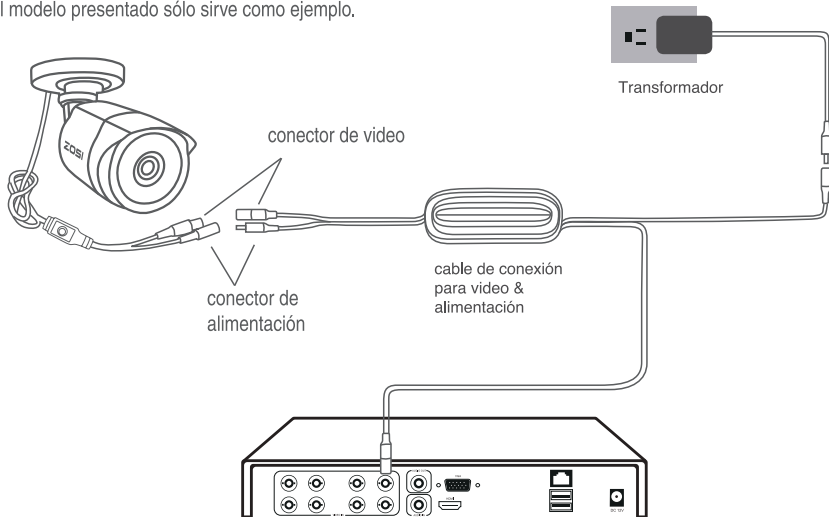
Instalar la cámara



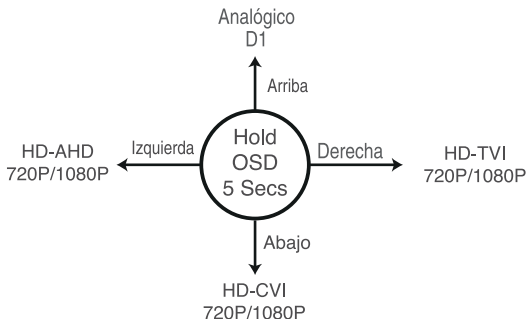
- 1 Gire la cámara aflojando el tornillo con el destornillador.
- 2 Ajuste la articulación del codo aflojando el tornillo.
- 3 El cuello del soporte está unido a la base de montaje, gire el soporte aflojando el anillo de bloqueo. Una vez en posición, vuelva a apretar el anillo.

Guía de conexión

Ojo: el modelo presentado sólo sirve como ejemplo.



Botón de OSD



Puede cambiar el modo de cámara presionando el botón de OSD.

El botón de OSD sirve para cambiar el modo de cámara:

Cambiar a AHD: presione el botón de izquierda por 5 segundos

Cambiar a TVI: presione el botón de Derecha por 5 segundos

Cambiar a CVBS: presione el botón de Arriba por 5 segundos

Cambiar a CVI: presione el botón de Abajo por 5 segundos

Menú principal

FORMAT: ◀ NTSC ▶
VIDEO MODE: ◀ AHD ▶
LANGUAGE: ◀ ENGLISH ▶
MAIN-MENU J

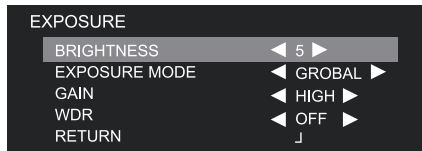
SET UP:

AE J
AWB J
DAY-NIGHT J
VIDEO SETTING J
RESET J
EXIT
SAVE-EXIT J

AE	Automatic Exposure#
AWB	White Balance#
DAY-NIGHT	#
VIDEO SETTING	#
LANGUAGE	ENGLISH/ 中文
RESET	RESET
EXIT	#
SAVE-EXIT	SAVE&END#

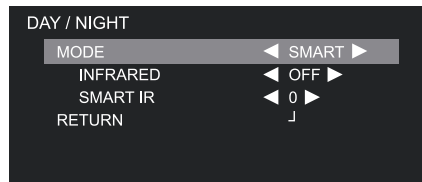
Exposición automática

1. BRIGHTNESS



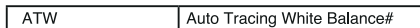
Día-Noche

1. MODE



Balance de Blancos

1. MODE



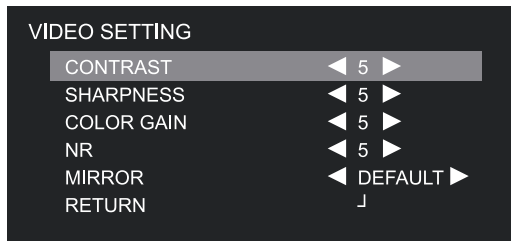
2. RETURN RET#

2. INFRARED

3. SMART IR

4. RETURN RET#

Configuración de vídeo



CONTRAST	1-50
SHARPNESS	1-20
COLOR GAIN	1-20
NR	1-15
MIRROR	DEFAULT
RETURN	ON/OFF

Preguntas frecuentes

Q: Se muestra "Pérdida de vídeo" en la pantalla cuando la cámara está conectada con el DVR.

A: 1. Compruebe si el cable de conexión (alimentación y vídeo) está conectado correctamente con la cámara.

2. Compruebe si la cámara está conectada correctamente al puerto de salida de video del DVR

3. Compruebe si la cámara está conectada a la fuente de alimentación.

4. Si el modo de cámara no es compatible con el modo del DVR, hay dos maneras de configurarlo.

1). Presione cada botón (arriba/abajo/izquierda/derecha) por 5 segundos hasta que salgan imágenes

2). Asegúrese de que la cámara tenga la misma señal con DVR. Usar el control de OSD para cambiar el modo de la cámara hasta que sea compatible con el modo del DVR.

Términos y condiciones de la garantía

Todos los productos de ZOSI, antes de ser enviados, son examinados y de buena calidad. Haremos todo lo posible para evitar cualquier problema de la calidad. Garantizamos este producto contra defectos en los materiales o en la mano de obra al momento de su fabricación durante un período de un año desde la fecha de compra inicial. Debe presentar el recibo o la factura como comprobante de la fecha de compra para la validación de la garantía. Si se descubre algún defecto durante el período de garantía limitada, repararemos o reemplazaremos su producto sin ningún costo para usted.

El usuario final es responsable de todos los gastos de transporte para enviar los productos a nuestro centro de reparación. La garantía no cubre daños accidentales, circunstanciales o que resulten del uso incorrecto. Cualquier costo asociado con la adaptación o remoción de este producto por parte de un vendedor o de otra persona, o cualquier costo asociado con el uso del mismo son responsabilidad del usuario final. Esta garantía aplica exclusivamente al comprador original del producto, y no es transferible a terceros.

Para los productos de los consumidores, algunos estados o países no aceptan un límite sobre el tiempo de duración de las garantías implícitas o sobre la exclusión o límite de los daños incidentales o derivados, en tales estados o países existen algunas exclusiones o límites de estos términos y condiciones.