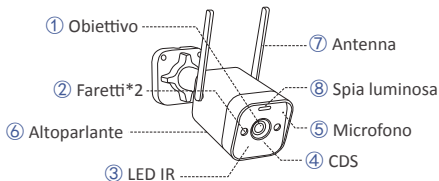
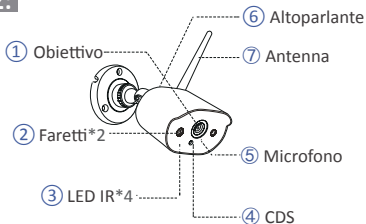


01 Telecamera

C188:



C302:



02 Nuovo Abbinamento della Telecamera

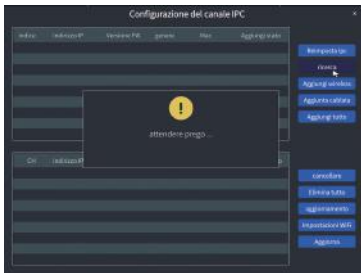
Si consiglia agli utenti di eseguire un test di accensione prima dell'installazione per assicurarsi che ogni telecamera possa funzionare normalmente. Se fallisce, contattare il nostro servizio clienti.

Se desiderare aggiungere una nuova telecamera o ripristinarla, seguire i passi seguenti. Far fuori la telecamera, installare l'antenna, collegare l'NVR e la telecamera con un cavo di rete. Assicurarsi che l'NVR possa essere visualizzato normalmente sul monitor, eseguire le seguenti operazioni:

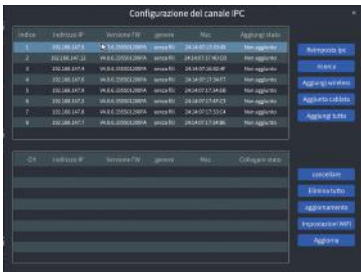
1. Fare clic con il tasto destro del mouse, verrà visualizzato il menù principale.
2. Selezionare e accedere alla pagina **Configurazione del Canale IPC**.



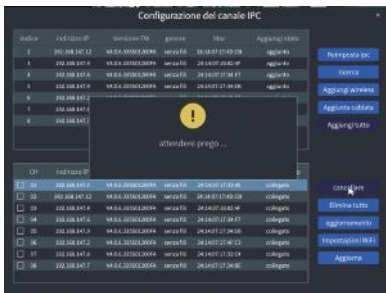
3. Fare clic su **Cerca** nella pagina Configurazione del canale IPC per cercare l'IPC corrispondente.



4. Fare doppio clic sulle telecamere trovate o selezionare una telecamera e fare clic su **Aggiungi Wireless**. Lo stato dell'IPC connesso viene visualizzato nella parte sotto e viene visualizzato sul monitor il video di monitoraggio corrispondente.



NOTA: se tutti gli otto canali IPC sono stati collegati ed è necessario collegare altre telecamere, sarà necessario eliminare uno o più canali per aggiungere altre telecamere.



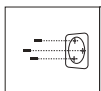
03 Passi di installazione della telecamera

C188:

1. Regolare l'antenna della telecamera per mantenerla verticale per ottenere la migliore ricezione.
2. Praticare i fori per le viti sulla parete in base alla dima di montaggio e inserire i tasselli di gomma nei fori.
3. Allineare la telecamera ai tasselli di gomma sulla parete e avvitare ai tasselli di gomma.
4. Regolare la telecamera a un'angolazione adeguata.



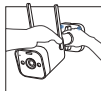
1. Regolare l'antenna



2. Inserire i tasselli nei fori



3. Installare la telecamera



4. Regolare l'angolazione

C302:

1. Avvitare l'antenna sulla telecamera. Mantenere l'antenna verticale per una migliore ricezione.

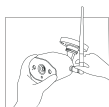
Nota: piegare la staffa della telecamera prima di installare l'antenna in modo da poter installare facilmente l'antenna come mostrato nell'immagine.

2. Praticare dei fori sulla parete secondo la dima di montaggio e inserire i tasselli nei fori.

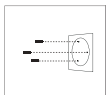
3. Allineare i fori di montaggio della telecamera con i tasselli, serrare le viti nei tasselli.

4. Allentare la vite della staffa e regolare la telecamera ad un'angolazione adeguata.

5. Serrare le viti.



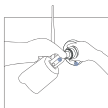
1. Installare l'antenna



2. Inserire i tasselli nei fori



3. Installare la telecamera



4. Regolare l'angolazione

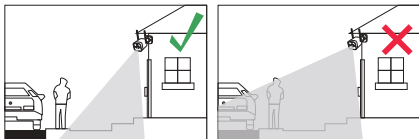


5. Serrare le viti

04 Suggerimenti per l'installazione

Fare riferimento all'immagine in basso per l'installazione ideale. Si consiglia di posizionare la telecamera ad almeno 2,1 m (7 piedi) dal suolo e inclinata leggermente verso il basso verso l'area di monitoraggio, escluse le aree a traffico pesante. (ES. marciapiedi o strade).

1. Assicurarsi che la visuale della telecamera sia aperta e priva di ostacoli.
2. Posizionare la telecamera a non più di 20 piedi (6,1 m) per assicurarsi che l'area che si desidera monitorare sia all'interno del campo visivo.
3. Installare la telecamera entro la gamma di ricezione del registratore .
4. La telecamera può essere utilizzata all'aperto (grado di protezione IP66).



NOTA: questa telecamera è compatibile solo con ZOSI NVR.