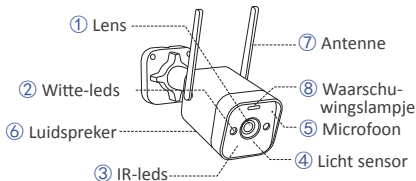
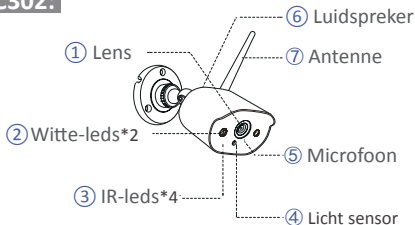


## 01 Camera

### C188:



### C302:



## 02 Voeg een nieuwe camera toe

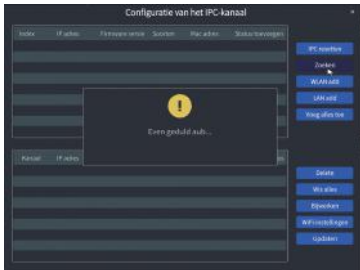
Het wordt aanbevolen dat gebruikers voorafgaand aan de installatie een inschakeltest uitvoeren om er zeker van te zijn dat elke camera normaal werkt. Mocht dit niet lukken, neem dan contact op met onze klantenservice.

Volg de onderstaande stappen als u een nieuwe camera wilt toevoegen of de camera wilt resetten. Haal de camera eruit, installeer de antenne, sluit de netwerkkabel aan op de NVR en de camera. Zorg ervoor dat de NVR normaal op de monitor kan worden weergegeven en doe dan het volgende:

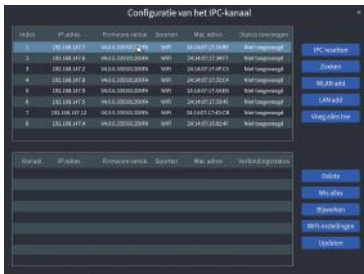
1. Klik met de rechtermuisknop om het systeemmenu te openen.
2. selecteer de optie **“Configuratie van het IPC-kanaal”** en klik met de linkermuisknop om naar het IPC-kanaalconfiguratiemenu te gaan.



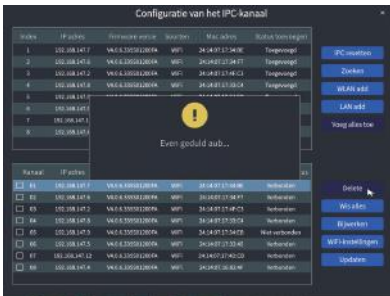
3. Klik op **“Zoeken”** om de corresponderende IPC te zoeken.



4. Dubbelklik op de camera die u zoekt of selecteer de camera en klik op WIFI toevoegen. Wanneer in het onderste menu de status wordt weergegeven als verbonden, wordt de bijbehorende cameravideo weergegeven.



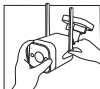
OPMERKING: Als alle acht IPC-kanalen zijn verbonden en u andere camera's wilt aansluiten, moet u een of meer kanalen verwijderen om meer camera's toe te voegen.



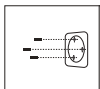
## 03 Stappen om de camera te installeren

### C188:

1. Stel de antenne van de camera zo af dat deze verticaal blijft voor een optimale ontvangst.
2. Gebruik de sticker om gaten in de muur te boren en steek de pluggen erin.
3. Lijn de montagegaten van de camera uit met de pluggen, plaats de schroeven en draai ze vast.
4. Zet de camera in een geschikte hoek.



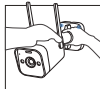
1. Schroef de antenne vast



2. Steek pluggen in de gaten



3. Installeer de camera



4. Stel de hoek in

## C302:

1. Schroef de antenne op de camera. Houd de antenne verticaal voor een optimale ontvangst.

Opmerking: Voordat u de antenne installeert, vouwt u de camerabeugel zodat u de antenne gemakkelijk kunt installeren zoals weergegeven in de afbeelding.

2. Boor gaten in de muur volgens het montagesjabloon en steek de pluggen in de gaten.

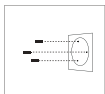
3. Lijn de montagegaten van de camera uit met de muurpluggen en draai de schroeven in de muurpluggen vast.

4. Draai de bevestigingsschroef van de beugel los en stel de camera in een geschikte hoek af.

5. Draai de bevestigingsschroef vast.



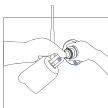
1. Schroef de antenne vast



2. Steek pluggen in de gaten



3. Installeer de camera



4. Stel de hoek in



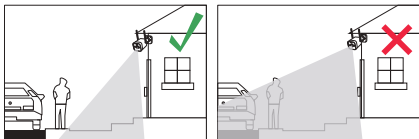
5. Draai de schroeven vast

## 04 Installatietips

De ideale installatie wordt weergegeven in de onderstaande afbeelding.

Het wordt aanbevolen om de camera minimaal 2,1 meter boven de grond te plaatsen en lichtjes naar beneden te kantelen richting het bewakingsgebied, behalve in gebieden met veel verkeer. (Bijvoorbeeld trottoirs of straten)

1. Zorg ervoor dat het zicht van de camera open en vrij van obstakels is.
2. Plaats de camera niet verder dan 6,1 meter om er zeker van te zijn dat het te bewaken gebied zich binnen het gezichtsveld bevindt.
3. Installeer de camera binnen het ontvangstbereik van de recorder.
4. De camera kan buiten worden gebruikt (beschermingsklasse IP66).



Let op: deze camera is alleen compatibel met ZOSI NVR