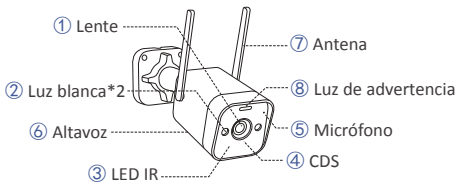
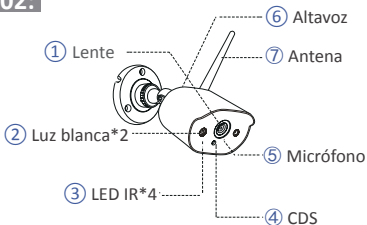


01 Cámara

C188:



C302:



02 Emparejamiento de cámara nueva

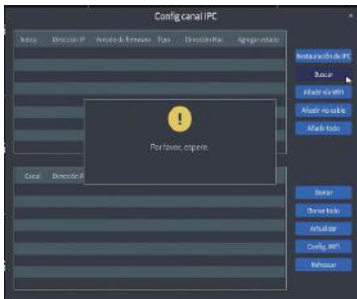
Se recomienda a los usuarios que realicen una prueba de encendido antes de la instalación para asegurarse de que cada cámara pueda funcionar normalmente. Si hay algún problema con el producto, comuníquese con nuestro soporte técnico.

Si desea agregar una nueva cámara o restablecer la cámara, siga los siguientes pasos. Saque la cámara, instale la antena, conecte el NVR y la cámara con un cable de red. Asegúrese de que el NVR pueda mostrarse normalmente en el monitor y luego realice las siguientes operaciones:

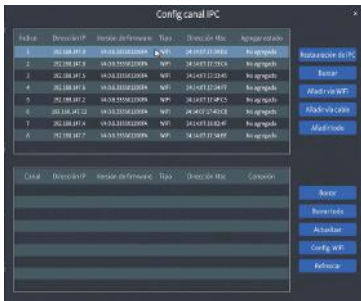
1. Haga clic con el botón derecho del ratón y aparecerá el menú principal.
2. Seleccione ***“Config canal IPC”***.



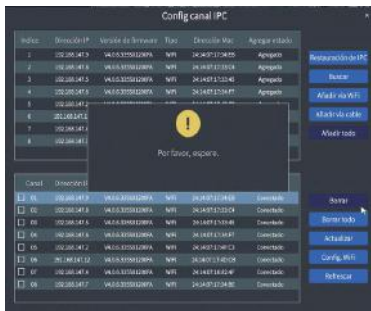
3. Haga clic en ***“Buscar”*** en la interfaz ***“Config canal IPC”*** para buscar la cámara correspondiente.



4. Haga doble clic en la cámara encontrada y luego haga clic en **“Añadir vía WiFi”**. La cámara conectada se muestra en la parte inferior de la interfaz y la imagen se muestra en el monitor.



Nota: si los ocho canales de IPC están conectados y necesita conectar otras cámaras, debe borrar uno o más canales para agregar otras cámaras.



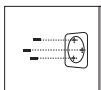
03 Instrucciones para instalar la cámara

C188:

1. Ajuste la antena de la cámara en posición vertical para obtener la mejor señal Wi-Fi.
2. Taladre orificios en la pared de acuerdo con la posición de la plantilla de perforación e inserte los tacos de goma en los orificios.
3. Alinee los orificios de montaje de la cámara con los tacos de goma de la pared, luego atornille los tornillos en los tacos de goma y apriételos.
4. Ajuste la cámara a un ángulo adecuado.



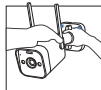
1. Ajustar la antena



2. Insertar los tacos de goma en los orificios



3. Instalar la cámara



4. Ajustar el ángulo

C302:

1. Atornille la antena a la cámara. Mantenga la antena vertical para una mejor recepción.

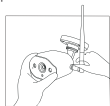
Nota: pliegue el soporte de la cámara antes de instalar la antena, de modo que pueda instalar fácilmente la antena como se muestra en la imagen.

2. Perfore los orificios en la pared de acuerdo con la plantilla de montaje e inserte los tacos de goma en los orificios.

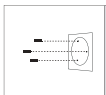
3. Alinee los orificios de montaje de la cámara con los tacos de goma de la pared, luego apriete los tornillos en los tacos de goma.

4. Afloje el tornillo del soporte y ajuste la cámara a un ángulo adecuado.

5. Apriete los tornillos.



1. Montar la antena



2. Insertar los tacos de goma en los orificios



3. Instalar la cámara



4. Ajustar el ángulo

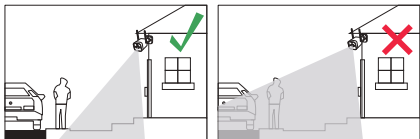


5. Apretar los tornillos

04 Consejos de instalación

Consulte la imagen a continuación para ver la instalación ideal. Se recomienda colocar la cámara al menos a 2,1m (7 pies) sobre el suelo y ligeramente inclinada hacia el área de vigilancia, excluyendo las áreas de mucho tráfico (Por ejemplo, aceras o carreteras).

1. Asegúrese de que la vista de la cámara esté abierta y sin obstrucciones.
2. Coloque la cámara a una distancia de 6,1m (20 pies) para asegurarse de que el área que desea supervisar esté dentro del rango de visión.
3. Instale la cámara dentro del rango de recepción del grabador.
4. La cámara se puede utilizar en exteriores (grado de protección IP66).



Nota: esta cámara solo es compatible con ZOSI NVR.