



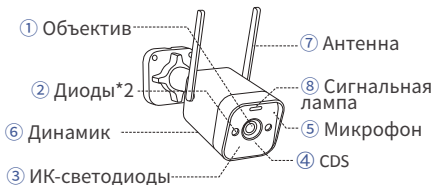
Беспроводная камера видеонаблюдения Руководство пользователя

*Пожалуйста, внимательно прочитайте данное руководство и сохраните его для повторного обращения.

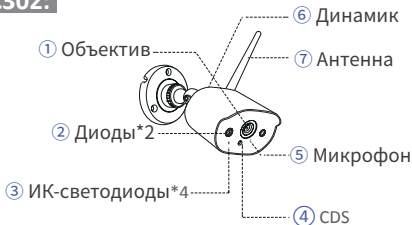
V1.W.01.Z

01 Камера

C188:



C302:



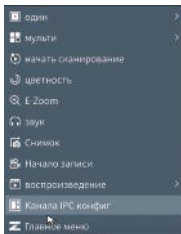
02 Сопряжение новой камеры

Перед установкой устройства рекомендуем пользователям провести проверку включения питания, чтобы убедиться, что каждая из камер работает исправно. В случае возникновения проблем с устройством, пожалуйста, свяжитесь с нашей службой поддержки.

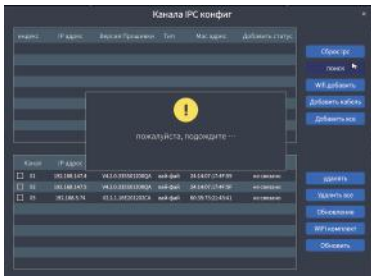
Если вы хотите добавить новую камеру или сбросить настройки камеры, пожалуйста, выполните следующие действия: достаньте камеру, установите антенну, подключите видеорегистратор и камеру по сетевому кабелю.

Убедитесь, что видеорегистратор отображается на мониторе, а затем выполните следующие действия:

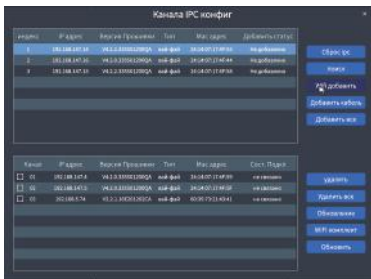
1. Щелкните правой кнопкой мыши, откроется главное меню.
2. Выберите и войдите на страницу конфигурации канала IPC.



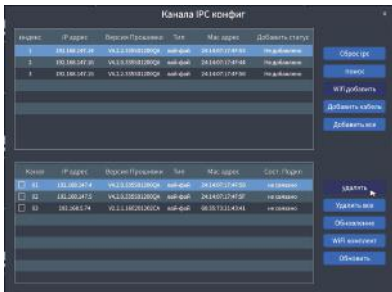
3. Нажмите кнопку Поиск на странице Конфигурация канала IPC, чтобы найти соответствующий IPC.



4. Дважды щелкните искомые камеры или отметьте камеру галочкой и нажмите "Добавить Wi-Fi". Статус подключенного IPC отображается в нижней части страницы с соответствующим видео мониторинга.



ПРИМЕЧАНИЕ: Если все восемь каналов IPC были подключены и вам необходимо подключить другие камеры, то вам нужно будет удалить один или несколько каналов, чтобы добавить другие камеры.



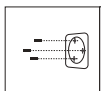
03 Этапы установки камеры

C188:

1. Отрегулируйте антенну камеры так, чтобы она располагалась вертикально, для обеспечения наилучшего приема сигнала.
2. Просверлите отверстия для винтов на стене в соответствии с шаблоном для сверления монтажных отверстий и вставьте резиновые заглушки в отверстия.
3. Совместите камеру с резиновыми заглушками на стене и вверните ее в резиновые заглушки.
4. Отрегулируйте камеру под нужным вам углом.



1. Установите антенну



2. Вставьте дюбели в отверстия



3. Установите камеру



4. Отрегулируйте угол наклона устройства

C302:

1. Просверлите 3 отверстия на стене в соответствии с шаблоном монтажного отверстия, установите настенные заглушки.

Перед установкой антенны соберите кронштейн камеры, чтобы вы могли легко установить антенну, как показано на рисунке.

2. Совместите место отверстия камеры с заглушками, надежно закрепите и зафиксируйте винты.

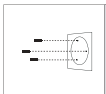
3. После установки камеры поверните и зафиксируйте регулировочный винт.

4. Ослабьте винт кронштейна и отрегулируйте камеру в нужном положении.

5. Затяните винты .



1. Установите антенну



2. Вставьте дюбели в отверстия



3. Установите камеру



4. Отрегулируйте угол наклона устройства



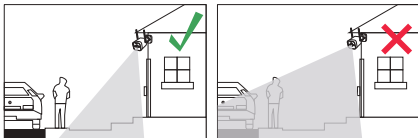
5. Закрутите винты

04 Советы по установке

Пожалуйста, обратитесь к изображению ниже для верной установки устройства.

Рекомендуется размещать камеру на высоте не менее чем 2,1 м над землей и слегка наклонить ее вниз в сторону зоны мониторинга, исключая любые зоны с интенсивным движением. (Например, тротуары или проезжие части).

1. Убедитесь, что обзор камеры открыт и свободен от препятствий.
2. Установите камеру на расстоянии не более 6,1 м чтобы область, которую вы хотите контролировать, находилась в поле зрения камеры.
3. Установите камеру в пределах диапазона приема регистратора (см. Технические характеристики камеры).
4. Камеру можно использовать на открытом воздухе (степень защиты IP66).



Примечание: эта камера совместима только с ZOSI NVR.

ZOSI

www.zositech.com
service@zositech.com

Все права защищены.

Никакая часть этой публикации не может быть воспроизведена каким-либо образом без письменного разрешения ZOSI.

Информация, содержащаяся в этой публикации, считается точной во всех отношениях. ZOSI не может нести ответственность за любые последствия, вытекающие из его использования. Информация, содержащаяся в настоящем документе, может быть изменена без предварительного уведомления. Для включения таких изменений могут быть выпущены редакции или новые издания настоящей публикации.



F920714Z3006240