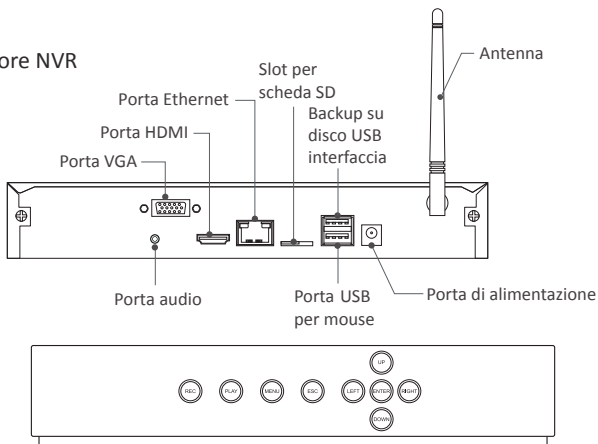


# 1 Introduzione del sistema

## 1.1 Registratore NVR



REC: Video

PLAY: Giocare

MENU: Menu principale

Up: Menu di controllo

DOWN: Sotto il menu di controllo

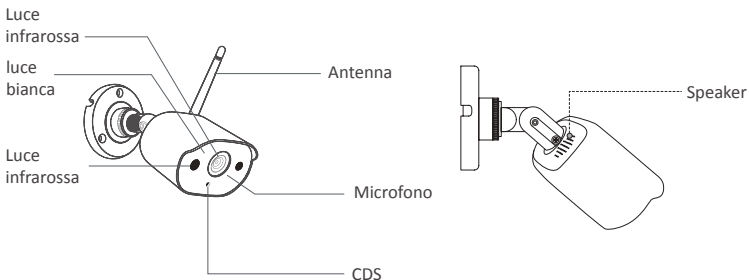
LEFT: Menu di controllo a sinistra

RIGHT: Menu di controllo a destra

ENTER: Confermare

ESC: ritorno

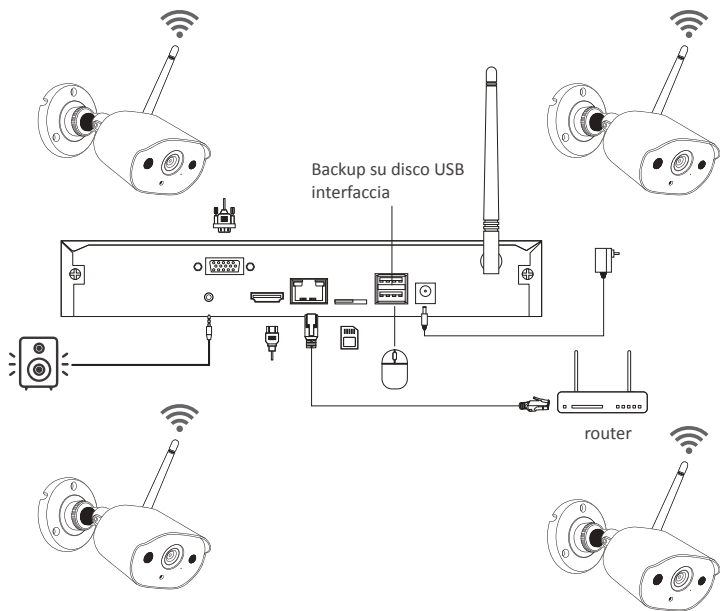
## 1.2 Fotocamera



## 2 schema di collegamento

### 2.1 Collegare il registratore a Internet

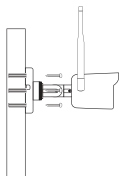
- (1) Collegare l'NVR al router con un cavo di rete.
- (2) Collegare un monitor all'NVR tramite la porta HDMI o VGA (questo prodotto non viene fornito con cavo VGA o HDMI).
- (3) Collegare il mouse (in dotazione) alla porta del mouse USB dedicata sul pannello posteriore dell'NVR.
- (5) Collegare l'NVR all'adattatore di alimentazione (12V).
- (6) Dopo l'avvio del sistema, associare l'NVR e le telecamere IP (collegare al massimo 8 telecamere).
- (7) Le immagini verranno visualizzate in tempo reale sul monitor dopo pochi secondi.



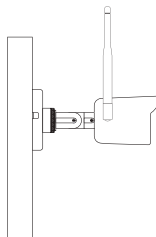
## A: Installazione della telecamera



Installa tre viti



Installa la base della batteria sulla parete, quindi appendi la videocamera



Stringere le viti superiori

## B: Come testare la rete del registratore?

- (1) Fare clic con il pulsante destro del mouse > Menu principale > Impostazioni > Rete
- (2) Seleziona "Ottieni automaticamente un indirizzo IP"
- (3) Fare clic su "Test", se viene visualizzato "OK", la rete si connette correttamente.

**Nota:** assicurati che il DHCP sul router sia aperto.

Parametro	Valore
Port HTTP	80
Port serwera	5000
Mobile Port	5001
Uzyskaj adres IP automatycznie	<input checked="" type="checkbox"/>
Adres IP	192.168.000.101
Maska podsieci	255.255.255.000
Brama	192.168.000.001
Preferowany serwer DNS	192.168.001.001
Alternatywny serwer DNS	192.168.001.001
PPPOE	<input type="checkbox"/>
Numer konta	
Haslo	
<b>Test</b>	

Buttons at the bottom: Zakończ, Wyjście

## C: WiFi Setup

Fare clic con il tasto destro del mouse> Menu principale> Impostazioni> Rete> Rete wireless, il sistema è impostato per impostazione predefinita.



## 2.2 Scarica l'applicazione



Zosi Smart



App (IOS/Android)



Link dei video per  
operazioni dell'APP

## 3 Visualizza su PC

### 3.1 Installa il software per PC

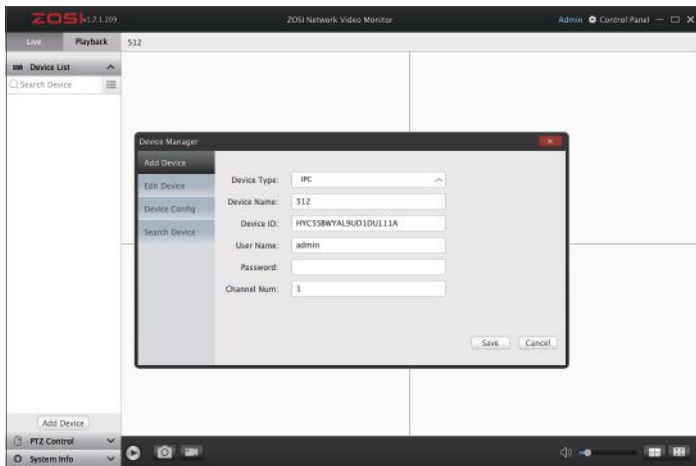
È possibile scaricare il software per PC denominato AVSS dal sito Web ufficiale di ZOSI. Sito ufficiale di ZOSI: [www.zositech.com](http://www.zositech.com)

Fare doppio clic sull'icona AVSS per aprire, selezionare la lingua e accedere.

Nota: è possibile accedere con il nome utente e la password predefiniti o registrare un nuovo utente. L'account registrato dall'applicazione mobile può essere utilizzato anche qui.

### 3.2 Gestione del dispositivo

Fare clic sul pulsante nell'elenco dei dispositivi per aggiungere / modificare / configurare / cercare il dispositivo.



### 3.3 Visualizza dal vivo

Seleziona il dispositivo sotto l'elenco dei dispositivi> fai clic con il pulsante destro del mouse> seleziona "Riproduci TUTTO" o "Interrompi TUTTO" per visualizzare o interrompere l'immagine.



### 3.4 Riproduzione

Fare clic su "Riproduzione"; selezionare il dispositivo, il numero del canale, la data, l'ora e quindi fare clic su "Riproduci" per riprodurre le registrazioni.



## 4 Collegamento del dispositivo

### 4.1 Passaggi per aggiungere una telecamera IP al kit WiFi

- (1) Connettere telecamera IP e NVR sulla stessa rete wireless;
- (2) Fare clic con il pulsante destro del mouse - Menu di sistema;
- (3) Fare clic su "IPC Channel Setup" per accedere alla pagina di configurazione;
- (4) Fare clic sul pulsante "Cerca" per cercare le telecamere IP;



IPC Channel Config					
Indeks	IP Address	Firmware Version	Type	MAC	Dodaj status
1	192.168.147.7	V3.8.2.16E201200FA	Wifi	F4.DE.09:5D:AD:20	Nie dodano
2	192.168.147.2	V3.8.2.16E201200FA	Wifi	00:55:34:78:62:14	Nie dodano
9	192.168.147.13	V3.8.2.16E201200FA	Wifi	F4.DE.09:5A:96:20	Nie dodano
4	192.168.147.5	V3.8.2.16E201200FA	Cable	82:2A:62:0A:3F:2D	Nie dodano
5	192.168.147.4	V3.8.2.16E201200FA	Cable	1E:DA:05:07:DC:0E	Nie dodano

Kanal	IP Address	Firmware Version	Type	MAC	Connection Status

Buttons: Reset PC, Search, Wifi add, Cable add, Add all

Footer: Usun, All Delete, Aktualizacja, WirelessSet, Odwiaz

(5) Seleziona "v" nella casella a sinistra della telecamera IP, quindi fai clic su "Aggiungi tramite Wi-Fi";

IPC Channel Config

Indeks	IP Address	Firmware Version	Type	MAC	Dodaj status
1	192.168.147.7	V3.8.2.16E201200FA	Wifi	F4:DE:09:6D:AD:20	Nie dodano
2	192.168.147.2	V3.8.2.16E201200FA	Wifi	00:55:34:78:02:14	Nie dodano
3	192.168.147.13	V3.8.2.16E201200FA	Wifi	F4:DE:09:6A:98:20	Nie dodano
4	192.168.147.5	V3.8.2.16E201200FA	Cable	62:2A:62:0A:3F:2D	Nie dodano
5	192.168.147.4	V3.8.2.16E201200FA	Cable	1E:DA:85:87:DC:0E	Nie dodano

Reset IPC   Szukaj   **Wifi add**   Cable add   Add all

Kanal	IP Address	Firmware Version	Type	MAC	Connection Status	
<input type="checkbox"/>	01	192.168.147.7	V3.8.2.16E201200FA	Wifi	F4:DE:09:6D:AD:20	Niepodłączony

Usuń   All Delete   Aktualizacja   WirelessSet   Odśwież

(6) Dopo che la telecamera è stata aggiunta con successo, l'immagine viene visualizzata sullo schermo. È quindi possibile eseguire altre operazioni.



## 5 Disco rigido / scheda di memoria

Il sistema potrebbe non includere il disco rigido, a seconda del kit selezionato. Questo sistema funziona con la maggior parte dei dischi rigidi SATA da 3,5" o SATA da 2,5".

Nota: se il sistema dispone di un disco rigido preinstallato, saltare questo passaggio;



- ① Scollegare l'alimentatore NVR, svitare le viti e rimuovere il coperchio superiore.
- ② Collegare i dati del disco rigido e il cavo di alimentazione alle porte corrispondenti sull'NVR (come mostrato).
- ③ Mettere il disco rigido nell'NVR. Tutti i cavi devono attraversare il disco rigido.
- ④ Tenendo l'HDD e l'NVR, capovolgerlo delicatamente e allineare i fori sull'HDD con i fori sull'NVR. Utilizzando un cacciavite Phillips, avvitare le viti fornite nei fori. Montare la copertura superiore.
- ⑤ Inserire la scheda SD nello slot della scheda.

Nota: (1) Dopo aver installato un disco rigido, è necessario formattare il disco rigido prima della registrazione. Fare clic con il pulsante destro del mouse > Menu principale > Gestione disco > Seleziona disco rigido > Fare clic su Formato > Applica.

(2) Supporta solo la scheda di memoria o il disco rigido alla volta. Non puoi usarli contemporaneamente.

Nota: questa immagine è solo per riferimento, si prega di prendere il prodotto reale come standard.



## 6 Impostazioni di registrazione

Fare clic con il tasto destro del mouse> Menu principale> Impostazioni> Registra

È possibile visualizzare le impostazioni di registrazione per tutti i canali. Modificare le impostazioni di registrazione a proprio piacimento e fare clic su "Applica".

### 6.1 Rilevamento del movimento

Quando si imposta il rilevamento del movimento, l'NVR registra solo quando viene rilevato un movimento.

Fare clic con il pulsante destro del mouse> Menu principale> Impostazioni> Allarme> Movimento> Rilevamento movimento. Il sistema registra quando la telecamera rileva un movimento. Quando viene rilevato un movimento, viene visualizzata un'icona nell'angolo inferiore sinistro dello schermo.

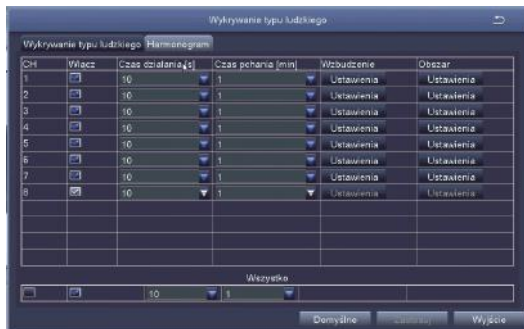


Seleziona telecamera: seleziona il canale in cui desideri registrare il rilevamento del movimento.

### 6.2 Citofono vocale a due vie

Citofono vocale bidirezionale tramite l'app Zosi Smart. Il microfono della fotocamera si trova nell'angolo in alto a destra dell'obiettivo e l'altoparlante si trova dietro la fotocamera.

Suggerimenti: quando la potenza della fotocamera è inferiore al 20%, invierà un promemoria di alimentazione all'APP.



## 6.3 Allarme luminoso e acustico

Supporta l'allarme sonoro e luminoso, puoi impostarlo in base alle tue esigenze.

Il livello di allarme può essere impostato su 5 modalità: suono forte e allarme luminoso, suono luminoso e allarme luminoso, allarme sonoro forte, allarme sonoro luminoso e allarme luminoso forte;

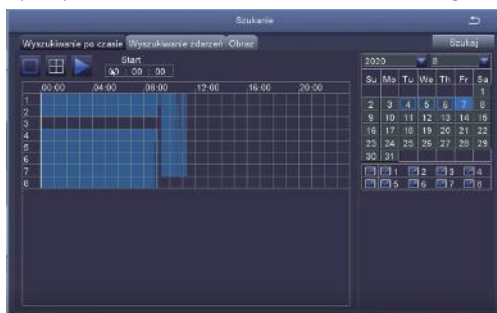
Tre modalità di visione notturna possono essere commutate liberamente: visione notturna a colori, visione notturna in bianco e nero e visione notturna intelligente;

È possibile impostare tre tipi di allarme: rilevamento del movimento, rilevamento umanoide e rilevamento del movimento + rilevamento umanoide.



## 6.4 Riproduzione della registrazione

Accedere al menu principale del sistema > Cerca, il sistema visualizza l'immagine come segue.



Cerca il video che desideri nel tempo o in un evento, quindi riprodurlo.



Video precedente: passa all'ultimo evento registrato

Video successivo: passa all'evento registrato successivo

Avanti veloce: il video può essere riprodotto a velocità diverse, da 1/4 a 16 volte.

Riavvolgi: la riproduzione del video può essere riavvolta 1 volta, 8 volte, 16 volte e 32 volte.

Modalità di visualizzazione dello schermo: sono disponibili sia lo schermo singolo che il multi schermo. Puoi scegliere quanti canali vuoi riprodurre una volta. Il canale senza registrazione presenta uno schermo vuoto.

## 6.5 Backup

Inserisci l'unità flash USB> fai clic con il pulsante destro del mouse> accedi al menu principale>

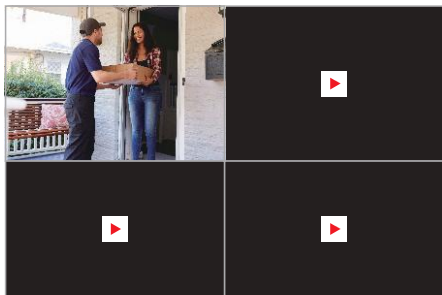
Gestione disco rigido> Rilevata unità flash USB> torna> backup dei dati> seleziona il canale e

Periodo di tempo> ricerca> seleziona il file video di cui desideri eseguire il backup> fai clic su Backup dati> backup completato.



## 7 Visualizza dal vivo

Le immagini vengono visualizzate sul monitor. L'immagine seguente è un'immagine a 4 telecamere.



## 8 Domande frequenti

Domanda: perché il dispositivo non è ricercabile durante l'aggiunta?

Risposta: assicurati che il dispositivo e il cellulare siano sulla stessa LAN; in caso contrario, immettere manualmente l'ID del dispositivo.

Domanda: perché il dispositivo non riesce a connettersi a Internet?

Risposta: controlla

Se il dispositivo è connesso a Internet

Se il router funziona correttamente

Se il server DHCP del router è aperto

Domanda: Perché il file di registrazione non è ricercabile?

Risposta: controlla

Se la scheda SD è rotta

Se il periodo di ricerca è valido

Se l'ora di sistema del dispositivo è corretta

Domanda: perché non è possibile visualizzare l'immagine di un canale?

Risposta: controlla se la telecamera è stata aggiunta all'NVR.

Domanda: Perché non riesco a vedere normalmente le registrazioni della telecamera quando inserisco la password del dispositivo?

Risposta: confermare se la password del dispositivo è corretta. Si consiglia di conservare bene la password.