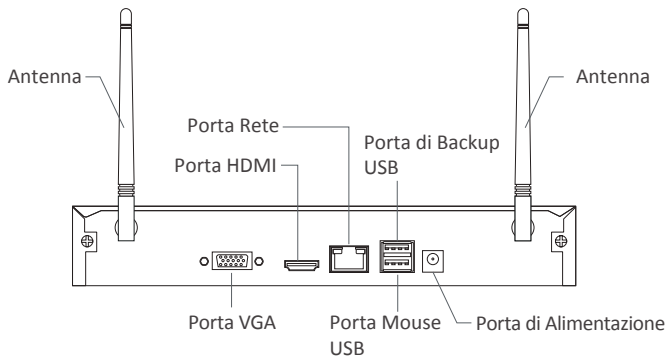
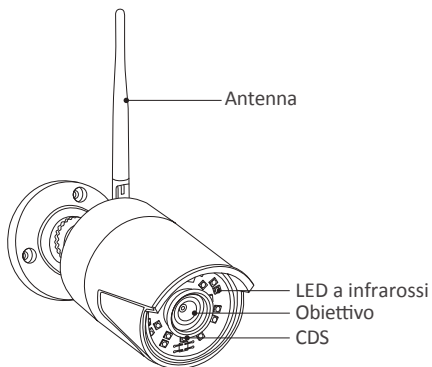


1 Introduzione del sistema

1.1 Registratore NVR



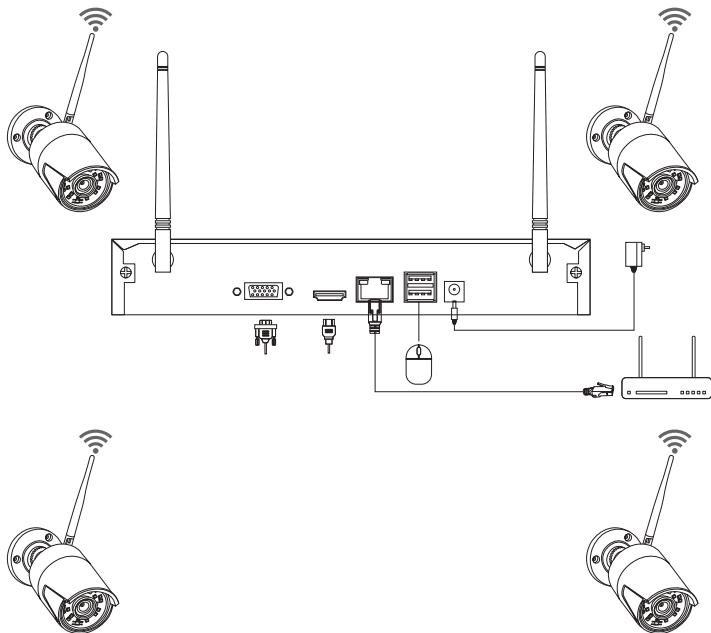
1.2 Fotocamera



2 schema di collegamento

2.1 Collegare il registratore a Internet

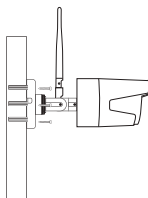
- (1) Collegare l'NVR al router con un cavo di rete.
- (2) Collegare un monitor all'NVR tramite la porta HDMI o VGA (questo prodotto non viene fornito con cavo VGA o HDMI).
- (3) Collegare il mouse (in dotazione) alla porta del mouse USB dedicata sul pannello posteriore dell'NVR.
- (5) Collegare l'NVR all'adattatore di alimentazione (12V).
- (6) Dopo l'avvio del sistema, associare l'NVR e le telecamere IP (collegare al massimo 8 telecamere).
- (7) Le immagini verranno visualizzate in tempo reale sul monitor dopo pochi secondi.



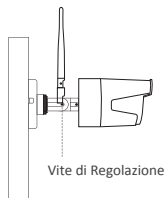
A: Installazione della telecamera



Installa tre viti



Installa la base della batteria sulla parete, quindi appendi la videocamera



Stringere le viti superiori

B: Come testare la rete del registratore?

- (1) Fare clic con il pulsante destro del mouse > Menu principale > Impostazioni > Rete
- (2) Seleziona "Ottieni automaticamente un indirizzo IP"
- (3) Fare clic su "Test", se viene visualizzato "OK", la rete si connette correttamente.

Nota: assicurati che il DHCP sul router sia aperto.



C: WiFi Setup

Fare clic con il tasto destro del mouse> Menu principale> Impostazioni> Rete> Rete wireless, il sistema è impostato per impostazione predefinita.



2.2 Scarica l'applicazione



Zosi Smart



App (IOS/Android)



Link dei video per operazioni dell'APP

3 Visualizza su PC

3.1 Installa il software per PC

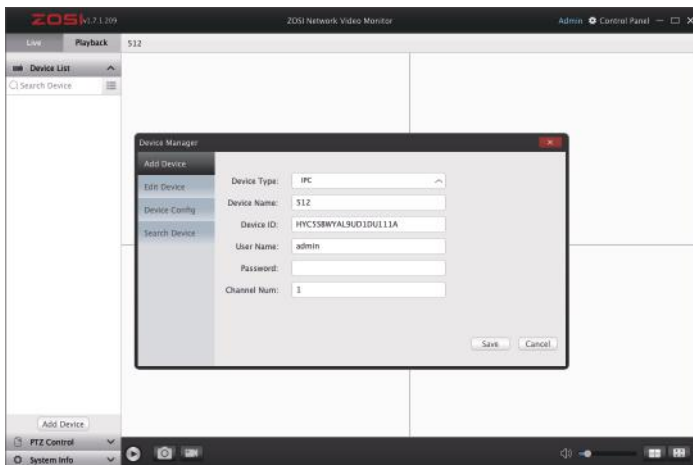
È possibile scaricare il software per PC denominato AVSS dal sito Web ufficiale di ZOSI. Sito ufficiale di ZOSI: www.zositech.com

Fare doppio clic sull'icona AVSS per aprire, selezionare la lingua e accedere.

Nota: è possibile accedere con il nome utente e la password predefiniti o registrare un nuovo utente. L'account registrato dall'applicazione mobile può essere utilizzato anche qui.

3.2 Gestione del dispositivo

Fare clic sul pulsante nell'elenco dei dispositivi per aggiungere / modificare / configurare / cercare il dispositivo.



3.3 Visualizza dal vivo

Seleziona il dispositivo sotto l'elenco dei dispositivi> fai clic con il pulsante destro del mouse> seleziona "Riproduci TUTTO" o "Interrompi TUTTO" per visualizzare o interrompere l'immagine.



3.4 Riproduzione

Fare clic su "Riproduzione"; selezionare il dispositivo, il numero del canale, la data, l'ora e quindi fare clic su "Riproduci" per riprodurre le registrazioni.



4 Collegamento del dispositivo

4.1 Passaggi per aggiungere una telecamera IP al kit WiFi

- (1) Connettere telecamere IP e NVR sulla stessa rete wireless;
- (2) Fare clic con il pulsante destro del mouse - Menu di sistema;
- (3) Fare clic su "IPC Channel Setup" per accedere alla pagina di configurazione;
- (4) Fare clic sul pulsante "Cerca" per cercare le telecamere IP;



IPC Channel Config						
Indeks	IP Address	Firmware Version	Type	MAC	Dodaj status	
1	192.168.147.7	V3.0.2.16E201200FA	Wifi	F4.DE.09.5D.AD.20	Nie dodano	
2	192.168.147.2	V3.0.2.16E201200FA	Wifi	09.55.34.78:02:14	Nie dodano	
3	192.168.147.19	V3.0.2.16E201200FA	Wifi	F4.DE.09.5A.96.20	Nie dodano	
4	192.168.147.5	V3.0.2.16E201200FA	Cable	92.2A.62.6A.3F.2D	Nie dodano	
5	192.168.147.4	V3.0.2.16E201200FA	Cable	1E.DA.95.67.DC.0E	Nie dodano	

Kanal	IP Address	Firmware Version	Type	MAC	Connection Status

Usun All Delete Aktualizacja WirelessSet Odswiez

(5) Seleziona "v" nella casella a sinistra della telecamera IP, quindi fai clic su "Aggiungi tramite Wi-Fi";

IPC Channel Config

Indeks	IP Address	Firmware Version	Type	MAC	Dodaj status
1	192.168.147.7	V3.8.2.16E201200FA	Wifi	F4:DE:09:6D:AD:20	Nie dodano
2	192.168.147.2	V3.8.2.16E201200FA	Wifi	00:55:34:78:02:14	Nie dodano
3	192.168.147.13	V3.8.2.16E201200FA	Wifi	F4:DE:09:6A:98:20	Nie dodano
4	192.168.147.5	V3.8.2.16E201200FA	Cable	62:2A:62:0A:3F:2D	Nie dodano
5	192.168.147.4	V3.8.2.16E201200FA	Cable	1E:DA:85:87:DC:0E	Nie dodano

Reset IPC Szukaj **Wifi add** Cable add Add all

Kanal	IP Address	Firmware Version	Type	MAC	Connection Status	
<input type="checkbox"/>	01	192.168.147.7	V3.8.2.16E201200FA	Wifi	F4:DE:09:6D:AD:20	Niepodlaczony

Usuń All Delete Aktualizacja WirelessSet Odśwież

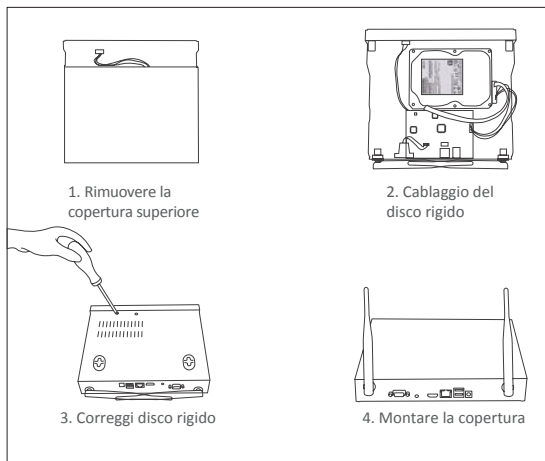
(6) Dopo che la telecamera è stata aggiunta con successo, l'immagine viene visualizzata sullo schermo. È quindi possibile eseguire altre operazioni.



5 Disco rigido / scheda di memoria

Alcuni kit telecamera potrebbero non contenere dischi rigidi, a seconda del kit telecamera acquistato. Questo kit supporta la maggior parte degli HDD da 3,5".

NOTA: saltare questo passaggio se il registratore ha un disco rigido preinstallato.



- ① Spegner e l'NVR, svitare e rimuovere il coperchio superiore del registratore.
- ② Collegare il cavo di alimentazione e il cavo dati del disco rigido alle porte corrispondenti del registratore.
- ③ Inserisci il disco rigido nel registratore. Tutti i cavi dovrebbero incrociarsi sul disco rigido.
- ④ Tenere il disco rigido e l'NVR, capovolgerlo delicatamente e allineare i fori sul disco rigido con i fori sull'NVR. Utilizzare un cacciavite Phillips, avvitare le viti incluse nei fori. Montare la copertura.

È necessario formattare il disco rigido prima di registrare. Fare clic con il tasto destro del mouse> Menu Principale> Gestione Disco Rigido> Selezionare Disco rigido> Formato> Applica

6 Impostazioni di registrazione

Fare clic con il tasto destro del mouse> Menu principale> Impostazioni> Registra

È possibile visualizzare le impostazioni di registrazione per tutti i canali. Modificare le impostazioni di registrazione a proprio piacimento e fare clic su "Applica".

6.1 Rilevamento del movimento

Quando si imposta il rilevamento del movimento, l'NVR registra solo quando viene rilevato un movimento.

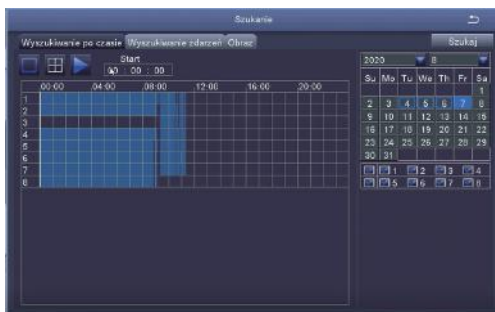
Fare clic con il pulsante destro del mouse> Menu principale> Impostazioni> Allarme> Movimento> Rilevamento movimento. Il sistema registra quando la telecamera rileva un movimento. Quando viene rilevato un movimento, viene visualizzata un'icona nell'angolo inferiore sinistro dello schermo.

Selezione telecamera: seleziona il canale in cui desideri registrare il rilevamento del movimento.



6.2 Riproduzione della registrazione

Accedere al menu principale del sistema> Cerca, il sistema visualizza l'immagine come segue.



Cerca il video che desideri nel tempo o in un evento, quindi riproducilo.



Video precedente: passa all'ultimo evento registrato

Video successivo: passa all'evento registrato successivo

Avanti veloce: il video può essere riprodotto a velocità diverse, da 1/4 a 16 volte.

Riavvolgi: la riproduzione del video può essere riavvolta 1 volta, 8 volte, 16 volte e 32 volte.

Modalità di visualizzazione dello schermo: sono disponibili sia lo schermo singolo che il multi schermo. Puoi scegliere quanti canali vuoi riprodurre una volta. Il canale senza registrazione presenta uno schermo vuoto.

6.3 Backup

Inserisci l'unità flash USB> fai clic con il pulsante destro del mouse> accedi al menu principale>

Gestione disco rigido> Rilevata unità flash USB> torna> backup dei dati> seleziona il canale e

Periodo di tempo> ricerca> seleziona il file video di cui desideri eseguire il backup> fai clic su Backup dati> backup completato.



7 Visualizza dal vivo

Le immagini vengono visualizzate sul monitor. L'immagine seguente è un'immagine a 4 telecamere.



8 Domande frequenti

Domanda: perché il dispositivo non è ricercabile durante l'aggiunta?

Risposta: assicurati che il dispositivo e il cellulare siano sulla stessa LAN; in caso contrario, immettere manualmente l'ID del dispositivo.

Domanda: perché il dispositivo non riesce a connettersi a Internet?

Risposta: controlla

Se il dispositivo è connesso a Internet

Se il router funziona correttamente

Se il server DHCP del router è aperto

Domanda: Perché il file di registrazione non è ricercabile?

Risposta: controlla

Se la scheda SD è rotta

Se il periodo di ricerca è valido

Se l'ora di sistema del dispositivo è corretta

Domanda: perché non è possibile visualizzare l'immagine di un canale?

Risposta: controlla se la telecamera è stata aggiunta all'NVR.

Domanda: Perché non riesco a vedere normalmente le registrazioni della telecamera quando inserisco la password del dispositivo?

Risposta: confermare se la password del dispositivo è corretta. Si consiglia di conservare bene la password.