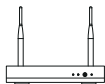


1/ Lista di imballaggio

Kit di quattro telecamere include:



NVR*1



Telecamera*4



Guida Rapida all'Uso*1



Mouse*1



Base di Montaggio*4



Pacchetti di viti*4



Ago Pin*1



Cacciavite*1



Caricatore USB 5V 1A e
Cavo di Ricarica*1



Adattatore di Alimentazione
per NVR 12V 2A*1

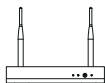


Pacco di Batteria*1



Cavo di Rete da 1m*1

Kit di otto telecamere include:



NVR*1



Telecamera*8



Guida Rapida all'Uso*1



Mouse*1



Base di Montaggio*8



Pacchetti di viti*8



Ago Pin*1



Cacciavite*1



Caricatore USB 5V 1A
e Cavo di Ricarica*1



Adattatore di Alimentazione
per NVR 12V 2A *1



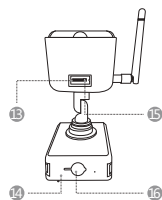
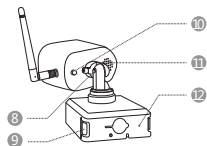
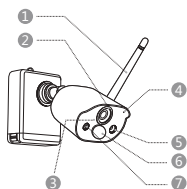
Pacco di Batteria *1



Cavo di Rete da 1m*1

2/ Dettagli del prodotto e descrizione di ogni parte

2.1 Telecamera



- | | | | |
|--------------------|-----------------------------------|---|------------------------------------|
| ① Antenna | ⑤ Indicatore della rete | ⑨ Punto di pressione per staccare la batteria | ⑬ Slot per la scheda micro SD |
| ② Obiettivo | ⑥ PIR | ⑩ Tasto di accensione | ⑭ Vite di fissaggio della batteria |
| ③ LED a infrarossi | ⑦ Indicatore di allarme | ⑪ Altoparlante | ⑮ Tasto di reset |
| ④ Microfono | ⑧ Vite di regolazione dell'angolo | ⑫ Indicatore di ricarica | ⑯ Porta di ricarica |

Descrizione dell'indicatore di rete della telecamera:

La luce blu sempre accesa: la telecamera è stata accoppiata o riattivata con successo

La luce rossa lampeggia continuamente e lentamente: in attesa dell'accoppiamento con NVR

Luce rossa sempre accesa: batteria scarica

Luce rossa e blu spente: in pausa

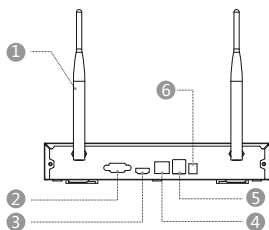
Descrizione dei tasti della telecamera:

Premere a lungo il tasto di accensione per 1 secondo: accensione o spegnimento

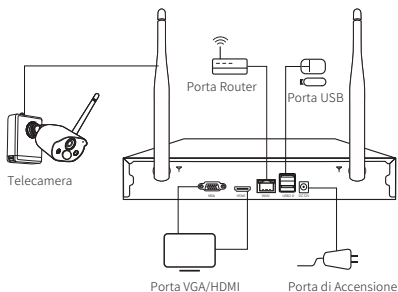
Premere a lungo il tasto di reset per 3 secondi: resettare la telecamera e accedere allo stato di appaiamento (la luce rossa lampeggia continuamente e lentamente dopo il messaggio acustico)

2.2 NVR

- | | |
|-----------|----------------------------------|
| ① Antenna | ④ Porta per il cavo di rete RJ45 |
| ② VGA | ⑤ Porta USB |
| ③ HDMI | ⑥ Porta di accensione |



2.3 Schema della connessione del sistema

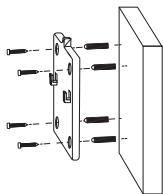


3/ Installare la telecamera

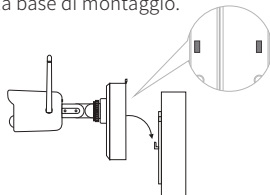
3.1 È possibile posizionare qualsiasi superficie della piattaforma: tavoli, sedie, pavimenti, ecc.

3.2 Installazione a parete (come mostrato in figura)

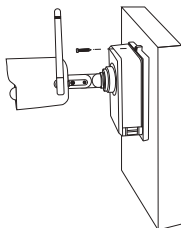
3.2.1 Prima praticare 5 fori nella parete, poi utilizzare gli accessori nel pacchetto di viti per fissare la base di montaggio nella posizione di installazione desiderata.



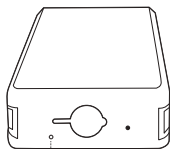
3.2.2 Fissare le 2 fessure sulla base della telecamera alla parte rialzata della piastra di fissaggio della base di montaggio.



3.2.3 Utilizzare le viti per fissare la telecamera e la piastra di fissaggio della base di montaggio.

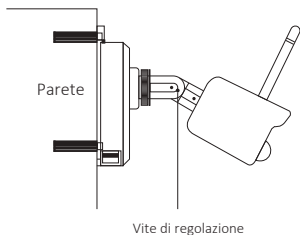


3.2.4 Stringere la vite sul fondo del vano batteria della telecamera per fissare la batteria in posizione.



Foro per vite sul fondo del vano batteria

3.2.5 Regolare la telecamera all'angolazione corretta con un cacciavite e serrare la vite di regolazione.



4/ Suggerimenti importanti per ridurre i falsi allarmi

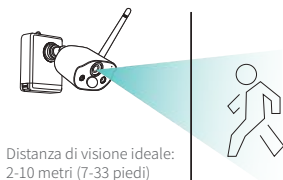
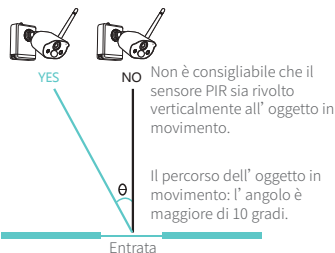
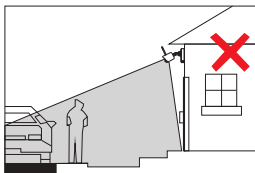
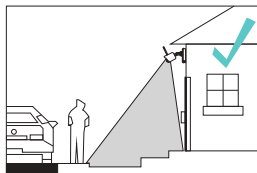
4.1 Per ridurre i falsi allarmi, prestare attenzione ai seguenti suggerimenti:

- Non installare la telecamera in un luogo esposto a una luce intensa, inclusa la luce del sole, la luce di una lampada, ecc.
- Non posizionare la telecamera troppo vicino a un veicolo che si muove frequentemente. Dopo molti test, la distanza consigliata tra la telecamera e il veicolo è di 15 metri (55 piedi).
- Tenere lontano dalle uscite d'aria, inclusi condizionatori d'aria, umidificatori, convertitori di temperatura, ecc.
- Tenere la telecamera ad almeno 1 metro di distanza da altri dispositivi wireless, inclusi router e telefoni wireless, per evitare interferenze wireless.

4.2 Copertura dell'area di monitoraggio

Quando si installa la telecamera, non è consigliabile puntare il sensore a infrarossi verticalmente verso l'oggetto in movimento, altrimenti potrebbe non essere in grado di rilevare l'oggetto in movimento.

Si raccomanda che l'angolo tra il sensore a infrarossi umano e il target di monitoraggio sia maggiore di 10 gradi.



5/ Registrazione di un account

5.1 Cercare “ZosiSmart” nell’ App Store o nel mercato delle applicazioni Android da scaricare, oppure scansionare il codice QR qui sotto per scaricarla.(Per il primo utilizzo, concedere all’ APP di ottenere le autorizzazioni corrispondenti. Se non è consentito, il dispositivo non verrà aggiunto o quando la telecamera attiva il rilevamento del movimento o l’ allarme, il cellulare non può ricevere l’ allarme).

Nota: Per il sistema telefonico Apple richiede iOS 9.0 o versioni superiori e per il sistema telefonico Android richiede Android 5.0 o versioni superiori.



ZOSI



Android/IOS

I nuovi utenti devono registrarsi tramite e-mail/numero di cellulare, fare clic sul pulsante “Registrati”, seguire i passaggi per completare la registrazione dell’ account e accedere.

6/ Applicazione

6.1 Aggiungere il dispositivo

Accedi all’ App “ZosiSmart” sul tuo cellulare, effettua il login e accedi alla pagina “Dispositivi”, fai clic su “+” o “+” nell’ angolo in alto a destra per selezionare “Aggiungi dispositivo”, seleziona il modello del dispositivo e scansiona il codice QR incollato sul corpo del dispositivo o mostrato sullo schermo.

Scansiona il codice QR qui sotto per guardare il video dell’ operazione.



6.1.2 Accoppiamento delle telecamere e NVR

Nota: le telecamere a batteria fornite con il kit sono state accoppiate all'NVR, non è richiesto l' accoppiamento. Se le informazioni di accoppiamento delle telecamere e dell' NVR vengono cancellate, è necessario accoppiare le telecamere all' NVR di nuovo; i passaggi sono i seguenti:

(1) Posiziona la telecamera a batteria vicino all' NVR, a una distanza di 30~100 cm.

(2) Quando la telecamera a batteria è accesa, tieni premuto il tasto di reset per 3-5 secondi. Dopo aver sentito il messaggio vocale della telecamera, accedi alla pagina del sistema NVR e scansiona il codice QR della telecamera per accoppiare. Dopo l' accoppiamento, la telecamera emetterà un messaggio vocale che la connessione è avvenuta con successo;



7/ Scaricare il software AVSS

Prima di utilizzare il PC per aggiungere un dispositivo, assicurati che il dispositivo abbia completato la configurazione di rete.

Scarica il software “AVSS”, installalo e segui le istruzioni per completare l’ impostazione.

Link per il download: <https://www.zositech.com/app/>

7.1 Dopo che il software è stato installato con successo, fai doppio clic sull’ icona “AVSS”, seleziona la lingua e fai clic su Login.

Nota: se non ti disponi di un account, effettua prima la registrazione.

Si consiglia di utilizzare l’ account e la password dell’ app Zosi Smart per accedere.

ZOSI
Security made easy.
V1.7.3.491

Italiano

Inserisci il tuo nome utente

Inserisci la tua password

Accesso locale Dimenticare la password?

Ricordare la password

Accesso

Nessun account? **Registrati immediatamente.**

ZOSI
Security made easy.
V1.7.3.491

Zona: China

Account

Codice di autenticazione **Mantieni il codice**

Password

Conferma:

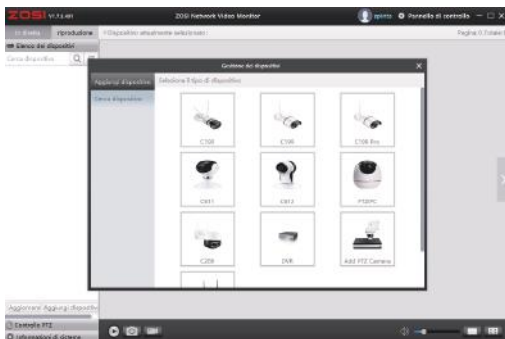
Essere d'accordo **Termini di servizio** e **Info**

Registrati

Account registrato? **Accedi immediatamente.**

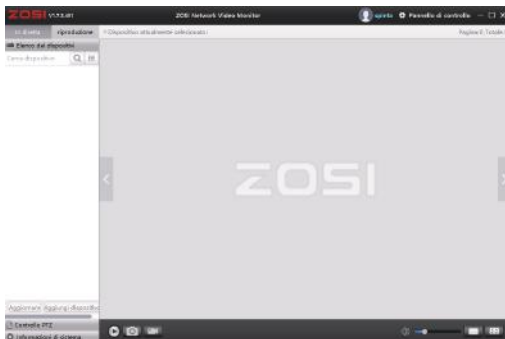
7.2 Gestione del dispositivo

(1) Aggiungi un dispositivo: fai clic in basso a destra per aggiungere un dispositivo> seleziona il tipo di dispositivo> inserisci il nome del dispositivo, l' ID del dispositivo, il nome utente, la password del dispositivo e il numero del canale> fai clic su Salva, il dispositivo viene aggiunto al disegno con successo.

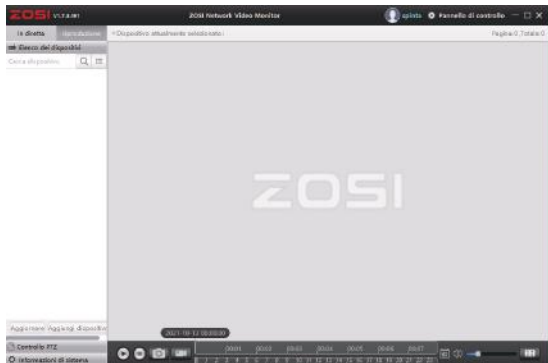


7.3 Anteprima dal vivo e anteprima di riproduzione

7.3.1 Fai clic sull' anteprima nell' angolo in alto a sinistra, fai clic sul dispositivo nell' elenco dei dispositivi in basso per guardare l' anteprima dal vivo.



7.3.2 Fai clic sul pulsante di riproduzione nell'angolo in alto a sinistra per accedere all'interfaccia di riproduzione per guardare il video di riproduzione del dispositivo.



8/ Problemi e soluzioni

(1) Il dispositivo è offline

Controlla la connessione Internet del router.

Controlla la connessione tra l' NVR wireless e il router.

(2) Impossibile visualizzare l' anteprima

Il server potrebbe essere congestionato, si può provare a riavviare l' app.

(3) Nessun allarme Push

Assicurati che l' app disponga delle autorizzazioni di notifica.

Conferma che l' interruttore del messaggio di allarme è stato attivato nelle impostazioni del centro personale dell' app.

Assicurati di attivare l' interruttore del messaggio di allarme nelle impostazioni della telecamera.

(4) Nessun video registrato

Conferma se il disco rigido viene identificato correttamente.

Controlla le impostazioni di registrazione sull' NVR wireless.