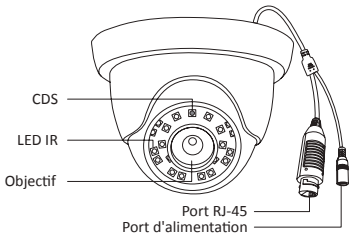
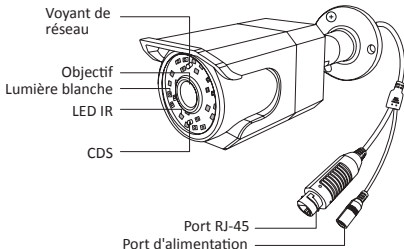
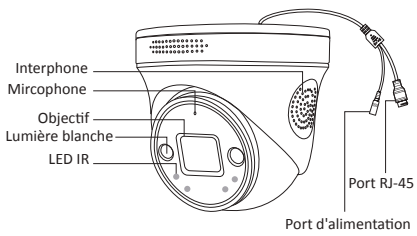
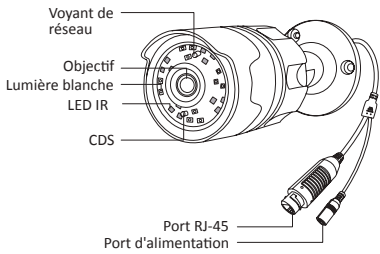
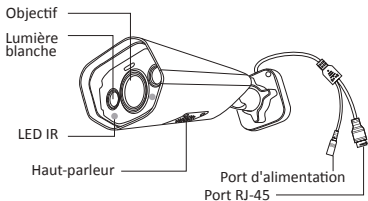


# 1. Présentation des caméras

Note : cette image ne fournit que la référence, veuillez prendre le produit réel comme standard.

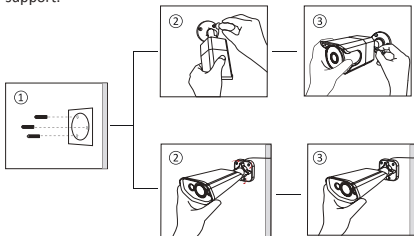


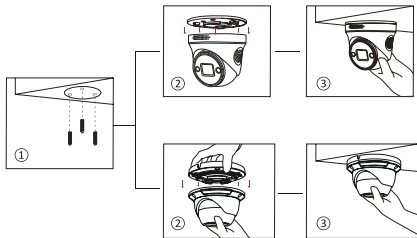




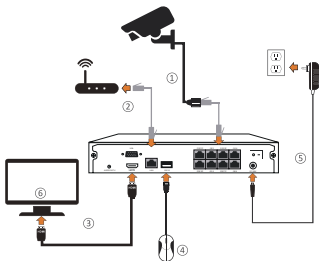
## 2. Installation des caméras

- ① Placez l'autocollant sur la position appropriée, puis percez des trous sur le mur en fonction de la position du trou et insérez les chevilles de vis dans les trous.
- ② Alignez le trou de montage de la caméra avec le trou percé et utilisez un tournevis (non fourni) pour visser la vis dans les chevilles.
- ③ Ajustez la caméra à un angle approprié et serrez les vis du support.





### 3. Connexion du système



Note : cette image ne fournit que la référence, veuillez prendre le produit réel comme standard.