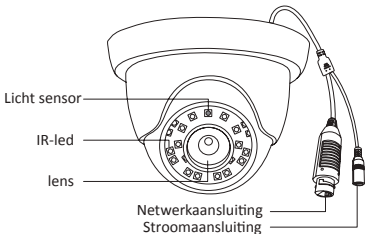
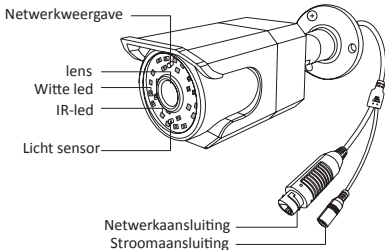
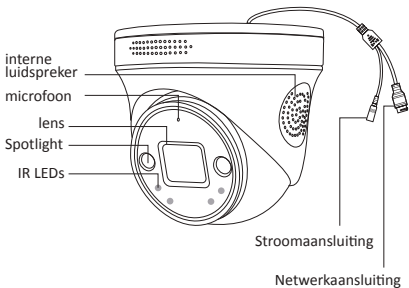
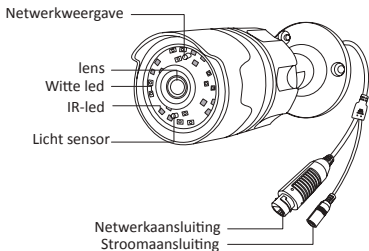
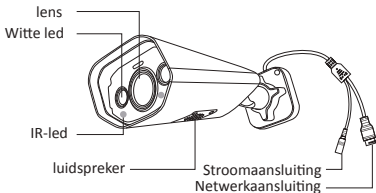


# 1. Camera

Opmerking: De afbeeldingen zijn alleen ter referentie, gebruik de werkelijke producten.

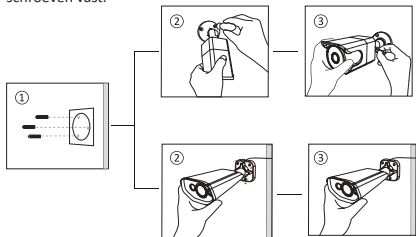


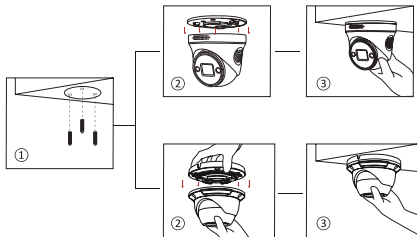




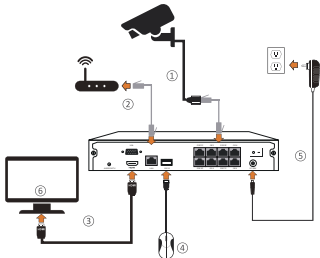
## 2. De camera monteren

- ① Plak de gatensticker op de juiste plaats, boor gaten in de muur volgens de positie van de gatensticker en steek de pluggen in de gaten.
- ② Lijn het montagegat van de camera uit met het geboorde gat en gebruik een schroevendraaier (niet meegeleverd) om de schroef in de muurpluggen te schroeven.
- ③ Stel de camera in op een geschikte hoek en draai de beugel schroeven vast.





### 3. Overzicht systeemverbinding



Opmerking: De afbeeldingen zijn alleen ter referentie, gebruik de werkelijke producten.