



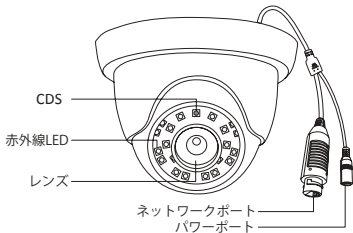
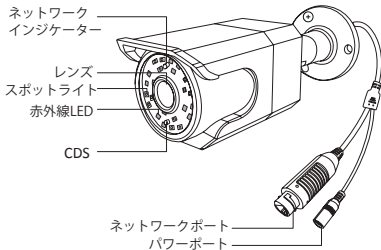
# POEカメラ取扱説明書

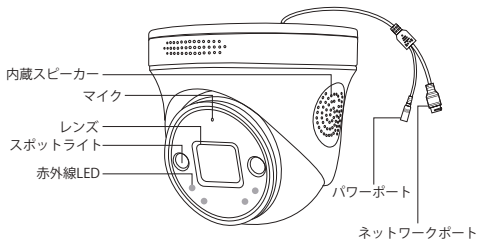
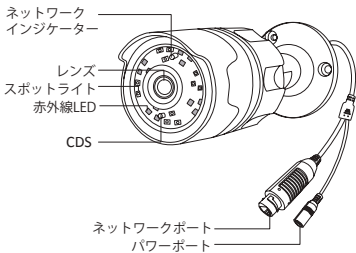
ご使用前にこの取扱説明書をよくお読みの上、正しくお使いください。  
お読みになった後は、いつでも取り出せるように大切に保管してください。

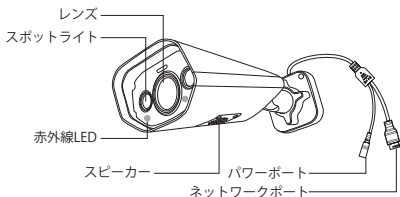
V1.K01.Z

# 1. カメラ

画像はイメージです。実際の商品とは異なる場合があります。

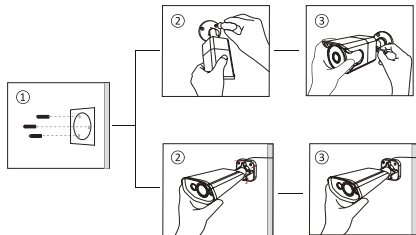


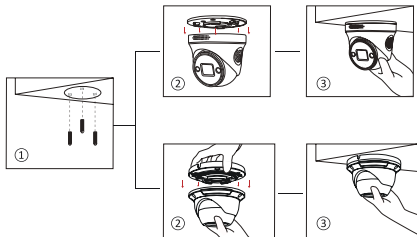




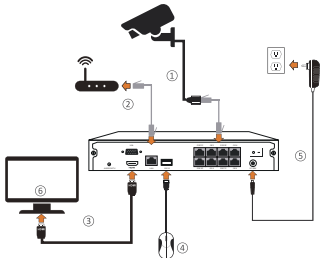
## 2.カメラ取付

- ① 取り付けテンプレートを装着して、次は取り付けテンプレートに合わせて壁にネジ穴を開けます。そして、その穴にゴム栓を挿入します。
- ② カメラを壁のゴム栓に合わせて、ドライバー（別売）を使ってネジをゴム栓にねじ込みます。
- ③ カメラを適切な角度に調整して、ブラケットを固定します。





### 3. システムコネクト



画像はイメージです。実際の商品とは異なる場合があります。

# ZOSI

[www.zositech.com](http://www.zositech.com)

[support@zositech.com](mailto:support@zositech.com)

本書および本書に記載されているソフトウェア、ハードウェアは著作権法により保護されます。したがって、著作権法内で一般的な使用のためのコピーを除いて、ZOSIの許可なしの本書の一部または全部のコピー、再印刷、他国語への翻訳などはできません。製品の誤操作によって問題を発生された場合、その責任はお客様自身で取れます。仕様および外観は、性能改善等により予告なく変更することがあります。



F920710Z3006320