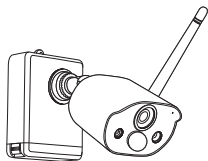


# 01/ Packliste



Kamera\*1



Kurzanleitung\*1

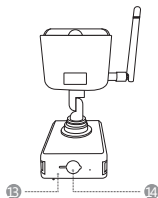
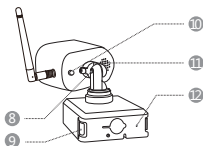
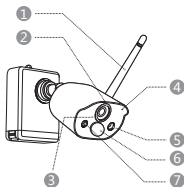


Montagesockel\*1



Schraubenbeutel\*1

## 02 / Kamera



① Antenne

⑤ Netzwerkanzeige

⑨ Druckstelle, um  
Batteriefach abzunehmen

⑬ Batteriebefestigungsschraube

② Linse

⑥ PIR

⑩ Strom Knopf

⑭ Batterieladeanschluss

③ IR LEDs

⑦ Weiße LEDs

⑪ Lautsprecher

④ Mikrophon

⑧ Winkeleinstellschraube

⑫ Ladestandanzeige

### Beschreibung der Kameranetzwerkanzeige:

**Blaues Licht ist immer an:** Die Kamera wurde erfolgreich gekoppelt oder geweckt

**Rotes Licht blinkt kontinuierlich und langsam:** Warten auf Kopplung mit dem Wireless Recorder

**Rotes und blaues Licht sind aus:** im Standby

### Beschreibung der Kamerataste:

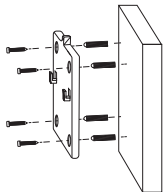
**Den Netzschalter 1 Sekunden lang gedrückt halten:** Ein- oder Ausschalten

## 03 / Kamera installieren

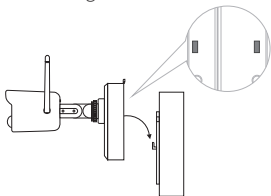
**3.1 Die Kamera kann auf jede Plattformoberfläche platziert werden: Tische, Stühle, Böden usw.**

**3.2 Montage an der Wand (wie im Bild gezeigt)**

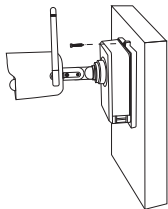
**3.2.1** Zuerst 5 Löcher in die Wand bohren und dann mit dem Zubehör aus dem Schraubenpaket den Montagesockel an der gewünschten Einbauposition befestigen.



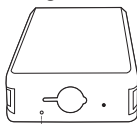
**3.2.2** Verriegeln Sie die beiden Schlitzlöcher am Kameramontagesockel mit dem erhöhten Teil der Befestigungsplatte des Kameramontagesockels.



**3.2.3** Befestigen Sie die Kamera und die Befestigungsplatte des Montagesockels mit Schrauben.

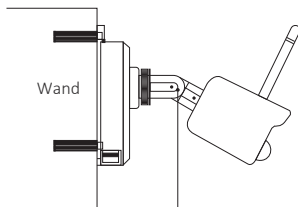


**3.2.4** Ziehen Sie die Schrauben an der Unterseite des Batteriefachs der Kamera fest, um den Akku zu befestigen.



Schraubenloch unten im Batteriefach

**3.2.5** Stellen Sie die Kamera mit einem Schraubendreher auf einen geeigneten Winkel ein und ziehen Sie die Einstellschraube fest.



Einstellschraube

## 04 / Vorsichtsmaßnahmen bei der Installation

1. Bitte laden den Kameraakku vor dem Gebrauch vollständig auf.
2. Bauen das Gerät nicht auseinander. Dieses Produkt ist nicht mit Teilen ausgestattet, die von Ihnen selbst demontiert/gewartet werden können.
3. Installieren die Kamera nicht an einem Ort, an dem das Objektiv verdeckt wird.
4. Installieren die Kamera nicht in der Nähe einer Klimaanlage oder eines Luftbefeuchters.
5. Vermeiden bei der Installation, die Kamera auf starkes Licht oder reflektierende Objekte zu richten, einschließlich Sonnenlicht, Lampen, Glas, Spiegel und andere Bereiche mit starker Lichtbrechung.
6. Bitte an einem Ort außerhalb der Reichweite von Kindern installieren.
7. Installieren die Kamera in einem Abstand von 15 m (55 ft.) zu fahrenden Fahrzeugen.
8. Es wird empfohlen, den PIR-Winkel der Kamera größer als 10° einzustellen, um Objekte zu erkennen.
9. Bitte installieren die Kamera mindestens 3,3 Fuß. (1 m) entfernt von drahtlosen Geräten, einschließlich WLAN-Routern und Mobiltelefonen, um drahtlose Interferenzen zu vermeiden.

### **Installation Video:**

<https://bit.ly/3kjWCzH>



### **Video zum Systembetrieb:**

<https://bit.ly/30Coqx9>



# 05 / Kopplung von Kamera und NVR

(1) Platzieren Sie die Akkukamera in der Nähe des NVRs, in einem Abstand von 30~100cm.

(2) Wenn die Batteriekamera eingeschaltet ist, halten Sie die Reset-Taste 3-5 Sekunden lang gedrückt. Nachdem Sie die Sprachansage der Kamera gehört haben, schalten Sie die Match Code Funktion des NVRs ein, um die Kamera hinzuzufügen. Nachdem das Pairing erfolgreich ist, gibt die Kamera eine Sprachansage, dass das Pairing erfolgreich war.

