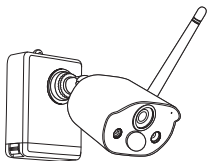


# 01/ Liste d'emballage



Caméra\*1



Mode d'emploi\*1

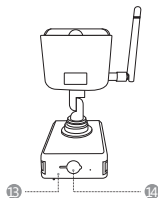
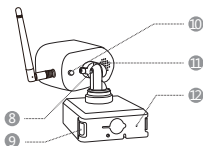
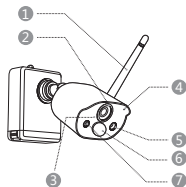


Base de montage\*1



Set de vis\*1

## 02 / Caméra IP



- |              |                     |                                  |                         |
|--------------|---------------------|----------------------------------|-------------------------|
| ① Antenne    | ⑤ Voyant de réseau  | ⑨ Insérer ou retirer la batterie | ⑬ Fixer la batterie     |
| ② Objectif   | ⑥ PIR               | ⑩ Power                          | ⑭ Charge de la batterie |
| ③ LEDs IR    | ⑦ Lumières blanches | ⑪ Haut-parleur                   |                         |
| ④ Mricophone | ⑧ Vis de réglage    | ⑫ Voyant de charge               |                         |

### Présentation du voyant de réseau :

**Le voyant est bleu :** la caméra a été ajoutée au NVR avec succès ou elle est déclenchée.

**Le voyant clignote en rouge :** la caméra est en attente de la connexion avec le NVR.

**Le voyant bleu et le voyant rouge s'éteignent :** en veille.

### Présentation du bouton :

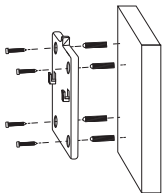
**Maintenez enfoncé le bouton Power en 1 seconde :** allumer ou éteindre l'appareil.

## 03 / Installation de la caméra

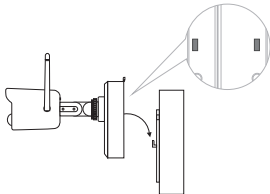
**3.1 La caméra peut être placée sur toutes les surfaces horizontales, tels que les tables, les chaises, le sol, etc.**

**3.2 Installez la caméra sur un mur (comme l'image illustrée)**

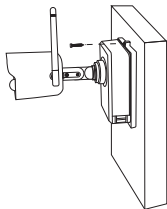
**3.2.1** Percez d'abord 5 trous dans le mur, puis utilisez les accessoires pour fixer la base de montage à la position d'installation souhaitée.



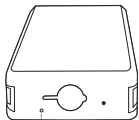
**3.2.2** Installez la caméra sur la base de montage.



**3.2.3** Fixez la caméra et la base de montage.

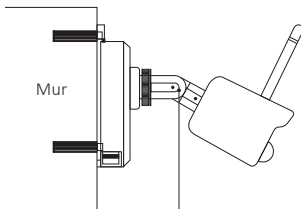


**3.2.4** Serrez la vis au bas du compartiment de la batterie de la caméra pour fixer la batterie.



Trou de vis au bas de la batterie

**3.2.5** Ajustez la caméra à un angle approprié avec un tournevis et serrez la vis de réglage.



Vis de réglage

## 04 / Précautions d'installation

1. Assurez-vous une charge complète de la batterie avant d'utiliser la caméra.
2. Ne démontez pas l'appareil. Ce produit n'est équipé d'aucune pièce pouvant être démontée/entretenu par vous-même.
3. N'installez pas la caméra à un endroit où des objets recouvrent.
4. N'installez pas la caméra près de la sortie de la climatisation, de la sortie de l'humidificateur, etc.
5. Lors de l'installation, évitez de diriger la caméra vers une forte lumière ou des objets réfléchissants, y compris la lumière du soleil, les lumières, le verre, les miroirs et d'autres zones avec une forte réfraction des sources lumineuses.
6. Installez la caméra à un endroit hors de portée des enfants.
7. Installez la caméra à une distance de 55 pieds (15m) des véhicules en mouvement.
8. Il est recommandé d'ajuster l'angle PIR de la caméra pour qu'il soit supérieur à 10 degrés par rapport à la détection d'objets.
9. Installez la caméra à au moins 3,3 pieds (1 m) loin des appareils sans fil, y compris les routeurs Wi-Fi et les téléphones portables, pour éviter les interférences sans fil.

### **Vidéo d'installation :**

<https://bit.ly/3kjWCzH>



### **Vidéo sur le fonctionnement du système :**

<https://bit.ly/30Coqx9>



## 05 / Ajoutez la caméra au NVR

- (1) Placez la caméra près du NVR, à une distance de 30 à 100 cm.
- (2) Lorsque la caméra est allumée, maintenez le bouton de réinitialisation enfoncé pendant 3 à 5 secondes. Après avoir entendu l'invite vocale de la caméra, ouvrez la page d'informations du système NVR et scannez le code QR pour jumeler. Une fois le jumelage réussi, vous entendrez une invite vocale que l'ajout a réussi.

