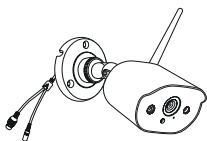
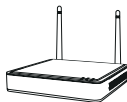


1 Accessoires



4 caméras IP



1 NVR



4 gabarits de
montage



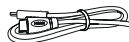
4 étiquettes
d'avertissement



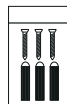
1 transformateur
DC 12V 2A



1 câble Ethernet de
1m



1 câble HDMI



4 lots de vis
de montage

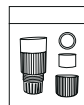
4 transformateurs
DC12V 1A



1 notice
simple



1 souris

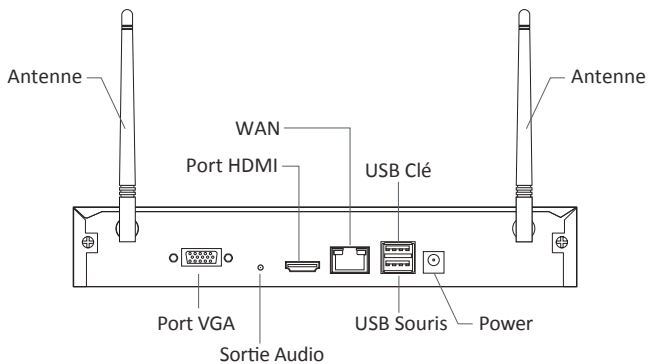


1 couvercles
étanche

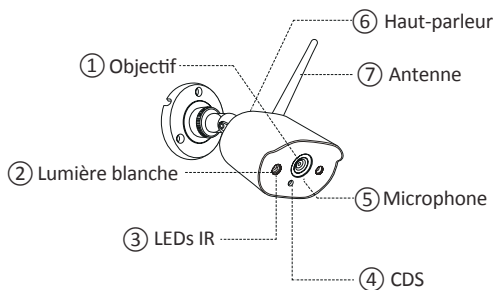
Note : il y a le kit incluant 4 caméras IP et le kit incluant 8 caméras IP. Le nombre de caméras, de transformateurs 12V / 1A, de gabarits de montage, de lots de vis de montage et d'étiquettes d'avertissement sera le même que le nombre de caméras que vous achetez. Pour le couvercle étanche, il y a 1 pièce pour le kit de 4 caméras et 2 pièces pour le kit de 8 caméras.

2 Présentation du produit

2.1 Enregistreur



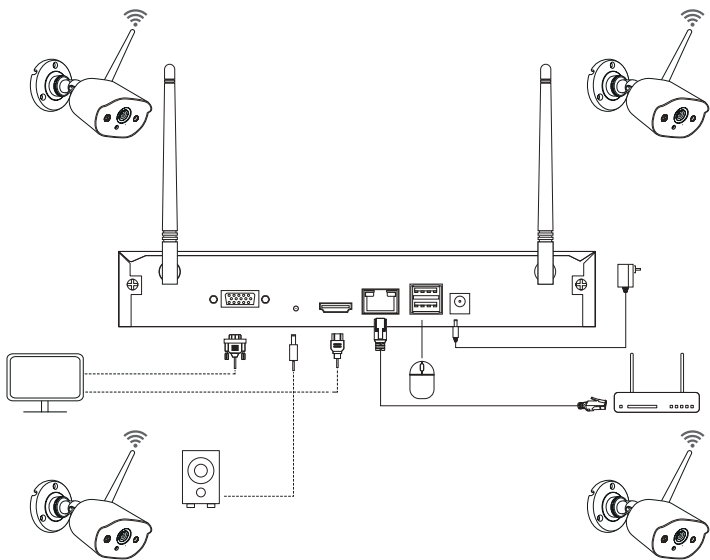
2.2 Caméras IP



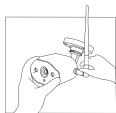
3 Démarche de l'utilisation

3.1 Connexion à l'Internet

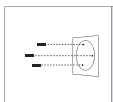
- (1) Connectez le NVR au routeur par câble d'Ethernet ;
- (2) Connectez le NVR à l'écran par câble VGA ou câble HDMI (câble non fourni) ;
- (3) Connectez la souris fournie au port USB ;
- (4) Connectez le NVR à la prise de courant (alimentation 12V) ;
- (5) Ajoutez les caméras IP dans le système après le démarrage (8 canaux au maximum) ;
- (6) Visualisez les caméras IP en direct sur l'écran.



A: Installation des caméras



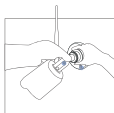
1. Installez l'antenne.



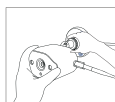
2. Fixez les chevilles.



3. Installez la caméra.



4. Ajustez l'angle de vue.



5. Fixez les vis.

1. Vissez l'antenne sur la caméra. Veuillez garder l'antenne verticale pour une meilleure réception.
Note : pliez le support de la caméra avant d'installer l'antenne afin de pouvoir installer facilement l'antenne comme indiqué sur l'image.

2. Percez les trous dans le mur selon le gabarit de montage et insérez les chevilles murales dans les trous.

3. Alignez le trou de montage de la caméra avec les chevilles murales, puis serrez les vis dans les chevilles murales.

4. Desserrez la vis du support et ajustez la caméra à un angle approprié.

5. Serrez les vis.

B: Test de réseau de NVR

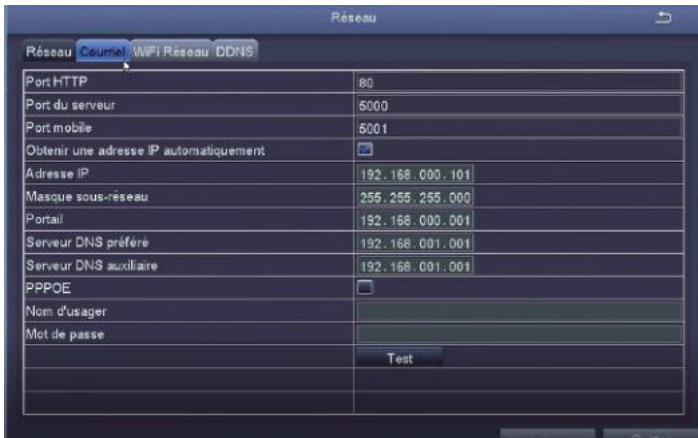
(1) Faites un clic droit sur la souris et allez au "Menu principal" - "Réglages" - "Réseau" ;

(2) Cochez "Obtenir une adresse IP automatiquement" ;

(3) Cliquez sur 'Test', si 'OK' est affiché, cochez "DHCP" et cliquez sur "Appliquer", l'appareil distribuera les segments de réseau et les adresses IP correspondants automatiquement.

Cliquez sur 'Test', si 'OK' est affiché, le réseau est connecté avec succès.

Note : Veuillez assurer que le DHCP de votre routeur est activé.



C: WiFi Réseau

Faites un clic droit sur la souris et allez au "Menu principal" - "Réglages" - "Réseau" - "WiFi Réseau", la configuration est déjà faite par défaut.



3.2 Téléchargement de l'APP sur votre smartphone



Zosi Smart



App (IOS/Android)



Vidéo de l'opération de l'APP

4 Logiciel sur PC

4.1 Téléchargement du logiciel sur PC

Vous pouvez télécharger le logiciel “AVSS” sur le site officiel : www.zositech.com ou auprès de votre vendeur.

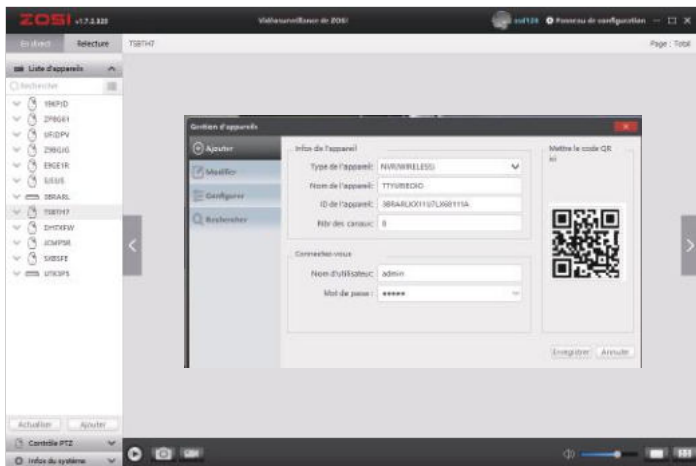
Veuillez double-cliquer sur l'icône AVSS pour le lancer, sélectionner la langue et cliquer sur “Login”.

Note : Le nom d'utilisateur et le mot de passe sont les même que ceux-là enregistré sur l'APP Zosi Smart.



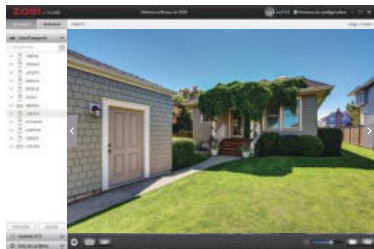
4.2 Configuration de l'appareil

Cliquez sur le bouton “Ajouter” pour “Ajouter un appareil” / “Editer” / “Configurer” / “Rechercher”.



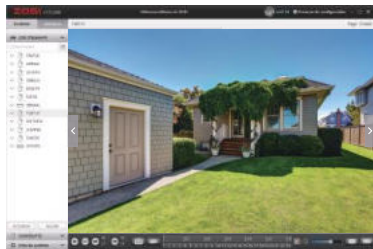
4.3 Diffusions en direct

Sélectionnez l'appareil et cliquez sur "Live" pour visualiser les caméras en direct.



4.4 Relecture

Cliquez sur "Playback", sélectionnez l'appareil, le canal, la date, l'heure et puis cliquez sur le bouton pour lire les enregistrements.



5 Ajout des caméras IP

5.1 Démarche de l'ajout des caméras IP

- (1) Connectez les caméras et le NVR au même WiFi ;
- (2) Faites un clic droit sur la souris sur l'écran pour afficher le menu ;
- (3) Cliquez sur "Config canal IPC" pour accéder à la page de configuration ;
- (4) Cliquez sur "Recherche" pour rechercher les caméras IP ;



(5) Cochez “v” dans la case à gauche de la caméra IP, puis cliquez sur “Ajouter en WiFi”.

Config canal IPC

| Index | Adresse IP | Ver. microprogramme | Type | MAC | Ajouter un statut |
|-------|----------------|---------------------|-------|-------------------|-------------------|
| 1 | 192.168.147.7 | V3.8.2.16E201200FA | WiFi | F4.DE.09.5D.AD.20 | Non ajouté |
| 2 | 192.168.147.13 | V3.8.2.16E201200FA | WiFi | F4.DE.09.6A.98.20 | Non ajouté |
| 3 | 192.168.147.2 | V3.8.2.16E201200FA | WiFi | 00.55.34.76.02.14 | Non ajouté |
| 4 | 192.168.147.5 | V3.8.2.16E201200FA | Câble | 82.2A.62.0A.3F.2D | Non ajouté |
| 5 | 192.168.147.14 | V3.8.2.16E201200FA | Câble | 3E.DC.A1.74.FE.7F | Non ajouté |

Réinitialisation de l'IP Recherche **Ajouter en WiFi** Ajouter par Câble Ajouter tous

| Canal | Adresse IP | Ver. microprogramme | Type | MAC | Statut connexion | |
|-------------------------------------|------------|---------------------|--------------------|------|-------------------|------------|
| <input checked="" type="checkbox"/> | 01 | 192.168.147.7 | V3.8.2.16E201200FA | WiFi | F4.DE.09.60.AD.20 | Déconnecté |
| | | | | | | |
| | | | | | | |
| | | | | | | |
| | | | | | | |
| | | | | | | |
| | | | | | | |
| | | | | | | |
| | | | | | | |
| | | | | | | |

Effacer Supprimer tous Mise à jour WiFi Réglages Actualiser

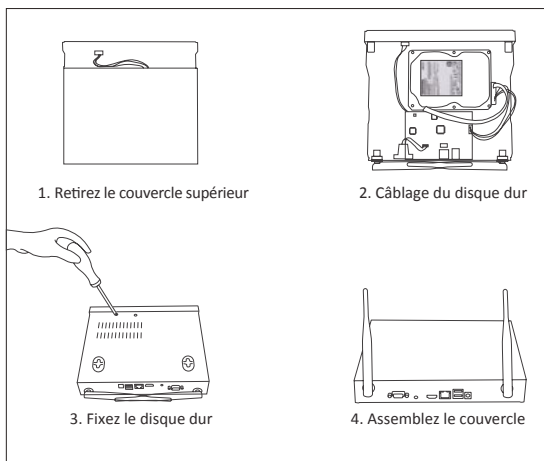
(6) Une fois que la caméra sera ajoutée avec succès, l'image s'affichera à l'écran. Vous pouvez ensuite effectuer d'autres opérations.



6 Disque dur interne ou une carte SD

Certains kits de caméra peuvent ne pas contenir un disque dur, selon le kit de caméra que vous achetez. Ce kit prend en charge la plupart des disques durs de 3,5 pouces.

Note : veuillez ignorer cette étape si votre enregistreur dispose déjà d'un disque dur préinstallé.



- ① Mettez le NVR hors tension, dévissez et retirez le couvercle supérieur de l'enregistreur.
- ② Connectez le câble d'alimentation et le câble de données du disque dur aux ports correspondants de l'enregistreur.
- ③ Mettez le disque dur dans l'enregistreur. Tous les fils doivent traverser sur le disque dur.
- ④ Tenez le disque dur et le NVR, retournez-le doucement et alignez les trous du disque dur avec les trous du NVR. Utilisez un tournevis, vissez les vis fournies dans les trous.

Vous devez formater le disque dur avant l'enregistrement. Cliquez avec le bouton droit de la souris > Menu principal > Disques > sélectionnez Disque dur > Formater > Appliquer.

7 Réglages d'enregistrement

Faites un clic droit sur la souris et allez au “Menu principal” - “Réglages” - “Horaire”.

Vous pouvez voir le Réglages d'enregistrement pour tous les canaux. Réglez l'enregistrement comme vous voulez et cliquez sur “Appliquer”.

7.1 Détection de mouvement

Une fois que le réglage de la détection de mouvement sera fait, le NVR n'enregistrera que lorsqu'un mouvement est détecté.

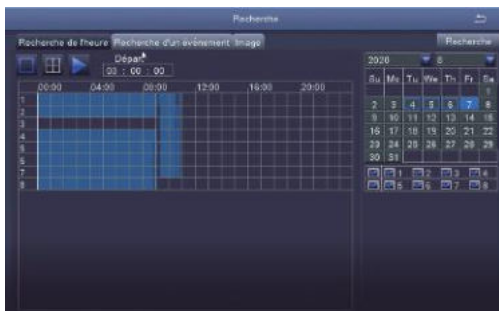
Faites un clic droit sur la souris et allez au “Menu principal” - “Réglages” - “Alarme” - “Mouvement”. Le système enregistre lorsque la caméra détecte un mouvement. Une icône s'affiche en bas à gauche de l'écran lorsqu'un mouvement est détecté.



Sélectionner la caméra : cochez le canal sur lequel vous souhaitez enregistrer la détection de mouvement.

7.2 Lecture d'enregistrement

Allez au “Menu principal” - “Recherche” comme illustré.



Recherchez la vidéo selon le temps ou l'événement, puis lisez-la.

8 Diffusions en direct

Les images s'affichent sur l'écran. L'image ci-dessous est une image à 4 canaux.



9 Foire aux questions

Question 1 : Pourquoi je n'arrive pas à trouver mon appareil lors de l'ajout ?

Réponse :

- 1.Tous les appareils doivent être connectés sous le même réseau.
- 2.Saisissez manuellement l'identifiant de l'appareil.

Question 2 : Pourquoi l'appareil est hors ligne ?

Réponse :

- 1.Vérifiez si l'appareil est bien connecté à l'Internet.
- 2.Vérifiez si le routeur fonctionne bien.
- 3.Vérifiez si le DHCP de routeur est activé.

Question 3 : Pourquoi je n'arrive pas à trouver les fichiers d'enregistrement ?

Réponse:

- 1.Vérifiez si le disque dur fonctionne bien.
- 2.Vérifiez si la période du temps de recherche est valide.
- 3.Vérifiez si la date et l'heure du système sont correctes.

Question 4 : Pourquoi l'image d'un canal ne peut-elle pas être affichée ?

Réponse : Vérifiez si la caméra est ajoutée au NVR.

Question 5 : Pourquoi je ne peux pas voir les enregistrements de la caméra normalement lorsque je saisis le mot de passe de l'appareil ?

Réponse : Confirmez si le mot de passe de l'appareil est correct. Il est recommandé de bien conserver le mot de passe.