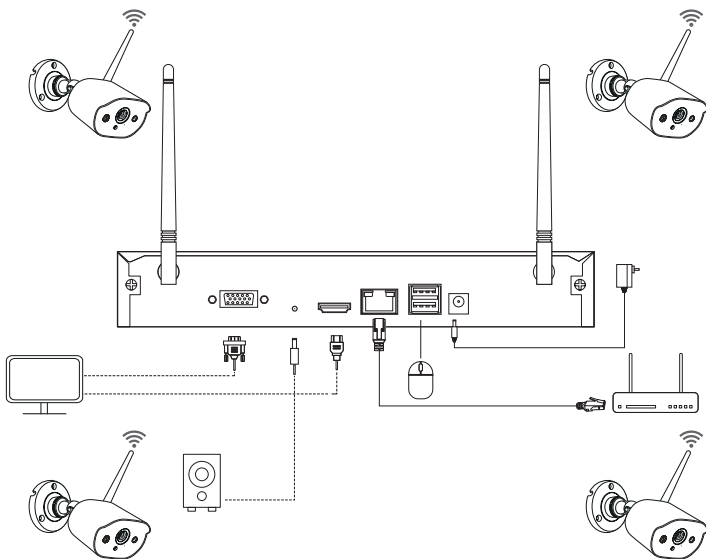


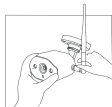
3 Verbinding

3.1 Verbind de NVR met internet

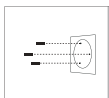
- (1) Verbind de NVR met de router via een LAN-kabel;
- (2) Sluit de NVR aan op het scherm via een HDMI- of VGA-kabel;
- (3) Sluit de muis (meegeleverd) aan op de USB-poort aan de achterkant van de NVR;
- (4) Sluit de NVR aan op de voedingsadapter van 12V 2A;
- (5) Koppel de camera nadat het systeem is gestart (ondersteunt max. 8 kanalen);
- (6) De monitor toont het realtime beeld van de camera.



A: Stappen om de camera te installeren



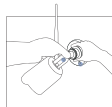
1. Schroef de antenne vast



2. Steek pluggen in de gaten



3. Installeer de camera



4. Stel de hoek in



5. Draai de schroeven vast

1. Schroef de antenne op de camera. Houd de antenne verticaal voor een optimale ontvangst. Opmerking: Voordat u de antenne installeert, vouwt u de camerabeugel zodat u de antenne gemakkelijk kunt installeren zoals weergegeven in de afbeelding.

2. Boor gaten in de muur volgens het montagesjabloon en steek de pluggen in de gaten.

3. Lijn de montagegaten van de camera uit met de muurpluggen en draai de schroeven in de muurpluggen vast.

4. Draai de bevestigingsschroef van de beugel los en stel de camera in een geschikte hoek af.

5. Draai de bevestigingsschroef vast.

B: Hoe de netwerkstatus van de NVR testen?

(1) Klik met de rechtermuisknop op de muisknop> Hoofdmenu> Instellingen> Netwerk.

(2) Vink "Het IP-adres automatisch verkrijgen" aan.

(3) Klik op "Test". Als "OK" wordt weergegeven, is de netwerkverbinding geslaagd.

Let op: DHCP moet in de router geactiveerd zijn.

Netwerk	
HTTP-poort	80
Server poort	5000
Apparaat ID	5001
Automatisch een IP-adres verkrijgen	<input checked="" type="checkbox"/>
IP adres	192.168.000.100
Subnetmasker	255.255.255.000
Gateway	192.168.000.001
Voorkeurs DNS server	192.168.001.001
Alternatieve DNS server	192.168.001.001
PPPOE	<input type="checkbox"/>
Gebruikersnaam	
Wachtwoord	
	Test

C: Stappen voor WiFi-bediening

Klik met de rechtermuisknop op de muisknop> Hoofdmenu> Instellingen> Netwerk> WLAN.
De systeemconfiguratie is standaard geactiveerd.



3.2 Download de APP



Zosi Smart



App (IOS/Android)



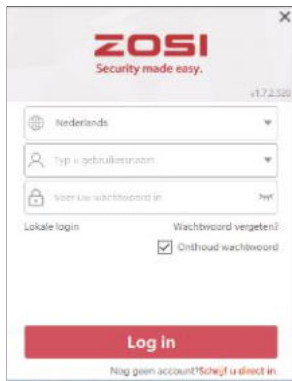
APP bediening video link

4 PC-clientsoftware

Bezoek <https://support.zositech.com/> om de AVSS-software te downloaden.

4.1 Inloggen

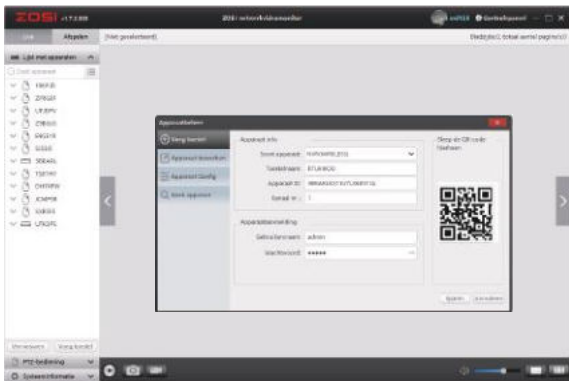
Bestuur de software. Gebruik de standaard gebruikersnaam en wachtwoord OF dezelfde inloggegevens als het account van de app die u op uw smartphone hebt gemaakt.



4.2 Apparaatbeheer (Maak eerst een groep)

- (1) Klik op "Apparaatbeheer".
 - (2) Klik met de rechtermuisknop op het lege veld en selecteer "Gebied toevoegen" om een groep te maken.
 - (3) Selecteer de groep die u heeft gemaakt en klik met de rechtermuisknop. Selecteer "Voeg toestel" om een apparaat aan deze groep toe te voegen.
- Voer de apparaatnaam, apparaat-ID, gebruikersnaam, apparaatwachtwoord en aantal kanalen in. Klik OK".

Opmerking: 1. De gebruikersnaam is admin. 2. Als de NVR en de pc zijn verbonden met dezelfde router, kunt u op "Zoeken" klikken om het apparaat te zoeken en toe te voegen.



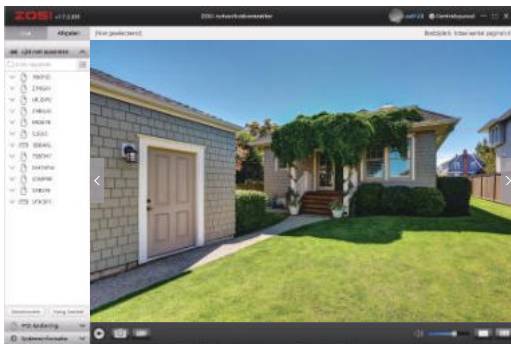
4.3 Live-weergave

Klik op "Preview" om de lijst van de groep te zien.

Dubbelklik op de groep om de lijst uit te vouwen.

Klik met de rechtermuisknop op de apparatenlijst en selecteer "Alles afspelen" om de liveweergave te starten.

Klik op "Alles stoppen" om de liveweergave te annuleren.



4.4 Afspelen op afstand

Selecteer de afspeelfunctie, selecteer het apparaat, het kanaal, de datum en tijd en klik op de afspreeknop om de bijbehorende videoweergave te starten.



5 Voeg camera toe

5.1 Voeg een camera toe

- (1) Verbind de IPC-camera en NVR in hetzelfde netwerk.
- (2) Klik met de rechtermuisknop op de livekanaalpagina om het hoofdmenu te openen.
- (3) Klik op "Configuratie van het IPC-kanaal".
- (4) Klik op "Zoeken" om naar IPC-camera te zoeken.



A screenshot of the 'Configuratie van het IPC-kanaal' window. It features a table with columns: Inhoudsop, IP adres, Firmware versie, Type, MAC, and Status toevoege. Below the table are buttons for 'IPC resetten', 'Zoeken', 'WiFi add', 'LAN add', and 'Voeg alles toe'. At the bottom are buttons for 'Verwijderen', 'Wie alles', 'Upgrade', 'WiFi instelling', and 'Updaten'.

Inhoudsop	IP adres	Firmware versie	Type	MAC	Status toevoege
1	192.168.147.3	V3.8.3.16E201200FA	WiFi	F4.DE.09.70.9A.20	Niet toegevoegd
2	192.168.147.11	V3.8.3.16E201200FA	WiFi	F4.DE.09.71.B0.20	Niet toegevoegd
3	192.168.147.6	V3.8.3.16E201200FA	WiFi	F8.DE.09.68.6C.28	Niet toegevoegd
4	192.168.147.8	V3.8.3.16E201200FA	WiFi	F4.DE.09.6A.98.20	Niet toegevoegd
5	192.168.147.4	V3.8.3.16E201200FA	WiFi	F8.DE.09.97.A6.28	Niet toegevoegd

Kanaal	IP adres	Firmware versie	Type	MAC	Verbindingsstatus

- (5) Markeer het IPC-kanaal en klik op "Wifi add".

A screenshot of the 'Configuratie van het IPC-kanaal' window, similar to the previous one, but with the first row of the table selected (highlighted in blue). The 'WiFi add' button is also highlighted in blue.

Inhoudsop	IP adres	Firmware versie	Type	MAC	Status toevoege
1	192.168.147.3	V3.8.3.16E201200FA	WiFi	F4.DE.09.70.9A.20	Niet toegevoegd
2	192.168.147.11	V3.8.3.16E201200FA	WiFi	F4.DE.09.71.B0.20	Niet toegevoegd
3	192.168.147.6	V3.8.3.16E201200FA	WiFi	F8.DE.09.68.6C.28	Niet toegevoegd
4	192.168.147.8	V3.8.3.16E201200FA	WiFi	F4.DE.09.6A.98.20	Niet toegevoegd
5	192.168.147.4	V3.8.3.16E201200FA	WiFi	F8.DE.09.97.A6.28	Niet toegevoegd

Kanaal	IP adres	Firmware versie	Type	MAC	Verbindingsstatus
01	192.168.147.3	V3.8.3.16E201200FA	WiFi	F4.DE.09.70.9A.20	verbonden



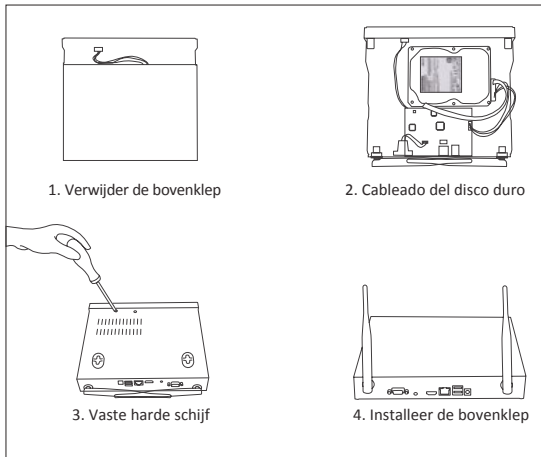
(6) Nadat de camera met succes is toegevoegd, kan deze worden weergegeven en bediend op het live-scherm.

6 Harde schijf / SD-kaart

Sommige camerakits bevatten mogelijk geen harde schijven, afhankelijk van het producttype dat u kiest.

Deze kit werkt met de meeste 3,5" SATA harde schijven.

OPMERKING: Sla deze stap over als uw systeem al is geïnstalleerd met een harde schijf.



- ① Koppel uw NVR los, schroef de bovenklep los.
- ② Sluit de SATA-stroom- en datakabels van de NVR aan op de juiste poort op uw harde schijf.
- ③ Plaats de harde schijf in de NVR. Elke kabel moet de harde schijf kruisen.
- ④ Houd de harde schijf en de NVR vast en draai ze voorzichtig om. Lijn de gaten op de harde schijf uit met de gaten op de NVR. Draai de meegeleverde schroeven in de gaten.

Monteer het deksel.

Let op: Na de installatie moet u de harde schijf formatteren voordat u gaat opnemen. Klik met de rechtermuisknop > Hoofdmenu> Harde schijf> selecteer de harde schijf> klik op Formatteren> Toepassen.

7 Opname

Klik met de rechtermuisknop op de muis> hoofdmenu> instellingen> opname. Hier vindt u de opname-instellingen voor alle kanalen. Wijzig de opname-instellingen naar wens en pas de wijzigingen toe.

7.1 Opnemen tijdens het verplaatsen

Stel bewegingsdetectie in en de NVR neemt alleen op als er beweging wordt gedetecteerd.

Klik met de rechtermuisknop op de muis> Hoofdmenu> Instellingen> Alarm> Beweging> Bewegingsdetectie.

Wanneer de objectactiviteit wordt gedetecteerd door de camera, begint het systeem met bewegingsdetectie-opname.

Er verschijnt een pictogram in de linker benedenhoek van het bewakingsscherm.



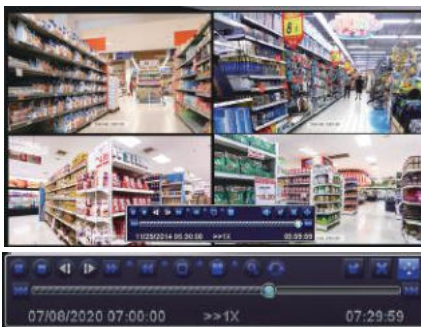
Selecteer camera: Zorg voor het gewenste kanaal dat beweging registreert.

7.2 Afspelen

Ga naar het hoofdmenu > Zoeken. Het systeem wordt als volgt weergegeven:



Zoek de video die u wilt op basis van de tijd of gebeurtenis en speel deze af.



Vorige opname: speel de laatste opname af

Volgende opname: speel de volgende opname af

Snel vooruitspoelen: video kan van 1/4 tot 16 keer worden afgespeeld.

Terugspoelen: video kan worden teruggespoeld van 1-weg, 8-weg, 16-weg en 32-weg.

Weergavemodus: weergaven van één en meerdere afbeeldingen zijn beschikbaar. U kunt kiezen hoeveel kanalen er één keer worden afgespeeld. Kanaal zonder records presenteert een leeg scherm.

9 Veel voorkomende problemen

V: Er wordt geen apparaat gevonden bij het toevoegen.

A: Zorg ervoor dat het apparaat en uw mobiele apparaat zijn verbonden met dezelfde router.

Als dit niet het geval is, moet u de apparaat-ID handmatig invoeren

V: De NVR kan geen verbinding maken met internet.

A: Controleer:

- Of de NVR met netwerkkabels op de router is aangesloten
- Of de router werkt
- Of DHCP is geactiveerd in de router

V: Ik kan geen opnamebestand vinden.

A: Controleer:

- Of de harde schijf defect is geraakt
- Of de gezochte tijd geldig is
- Of de systeemtijd correct is

V: Een camera heeft geen video?

A: Controleer:

- Of deze camera is aangesloten op de NVR
- Of de camera te ver van de NVR is verwijderd
- Of er zich een metalen rooster of een dikke muur naast de camera bevindt
- Het wordt aanbevolen om de antennekabel te gebruiken om het obstakel te vermijden.

V: Waarom kan ik de camerabeelden niet normaal bekijken als ik het apparaatwachtwoord invoer?

A: Bevestig dat het juiste apparaatwachtwoord is ingevoerd. Het wordt aanbevolen om het wachtwoord op te nemen en op te slaan.

